



G A S T R O T E C H N I K 2 0 1 6

FESTS



Versand

- » ab Lager Fulda innerhalb von 2 bis 5 Werktagen
- » Lieferung erfolgt frachtfrei ab einem Warenwert von 500,00 € (netto), darunter berechnen wir 9,90 € Frachtkostenanteil
- » bei Lieferungen auf deutsche Inseln berechnen wir 60,00 € Frachtkosten bis 750,00 € (netto) Warenwert, ab einem Warenwert von 750,00 € (netto) berechnen wir 95,00 € Frachtkosten



Service

- » flächendeckendes Servicenetz
- » Störungsdienst 7 Tage die Woche
- » just-in-time Reaktionszeiten
- » vorbeugende Inspektionen und Wartungen
- » Rückrufservice
- » Beratung und aktuelle Informationen über neue Produkte und Kosteneinsparungen
- » Entsorgungsservice für Ihre Großküchengeräte und Anlagen
- » Original-Ersatzteilstock standardmäßig
- » transparenter Wartungsumfang - periodisches Berichtswesen



Onlineshop

- » kaufen sie alle Artikel bequem online
- » ihren Fachhändler vor Ort finden Sie unter www.pentagast.de
- » hier gelangen Sie über die Händlersuche direkt zu deren Onlineshops
- » monatlich wechselnde Online-Angebote

- » innen und außen aus Edelstahl
- » Innenraum mit gerundeten Kanten
- » Kühlteile mit 3 Rosten pro Tür
- » Umluftkühlung
- » elektronische Steuerung mit Digitaldisplay

- » 60 mm Isolierung
- » automatische Abtauung
- » Tauwasserverdunstung
- » höhenverstellbare Füße
- » reversible Tür mit Schloss



Kühlschrank, 700 l, GN 2/1

- » Temperaturbereich: -2/+8°C
- » Kühlmittel: R134A

B x T x H/mm: 740 x 830 x 2010
 Anschluss: 230 V / 0,30 kW
 Art.-Nr: 621040

Preis: 950,- €



Kühlschrank, 1400 l, GN 2/1

- » Temperaturbereich: -2/+8°C
- » Kühlmittel: R134A

B x T x H/mm: 1480 x 830 x 2010
 Anschluss: 230 V / 0,65 kW
 Art.-Nr: 621041

Preis: 1.450,- €



Tiefkühlschrank, 700 l, GN 2/1

- » Temperaturbereich: -18/-22°C
- » Kühlmittel: R404A

B x T x H/cm: 740 x 830 x 2010
 Anschluss: 230 V / 0,70 kW
 Art.-Nr: 622033

Preis: 1.160,- €



Tiefkühlschrank, 1400 l, GN 2/1

- » Temperaturbereich: -18/-22°C
- » Kühlmittel: R404A

B x T x H/cm: 1480 x 830 x 2010
 Anschluss: 230 V / 0,95 kW
 Art.-Nr: 622054

Preis: 1.670,- €

Rost, GN 2/1

für Kühl- / Tiefkühlschränke 621040,
 621041, 622033, 622054

Art.-Nr: 620010

Preis: 16,- €

Schienen

für Kühl- / Tiefkühlschränke 621040,
 621041, 622033, 622054

Art.-Nr: 620046

Preis: 17,- €

- » innen und außen aus Edelstahl
- » Innenraum mit gerundeten Kanten
- » Kühlabteile mit 3 Rosten
- » elektronische Steuerung mit Digitaldisplay

- » manuelle Tauwasserentleerung
- » höhenverstellbare Füße
- » reversible Tür mit Schloss



Kühlschrank, 600 l

- » Temperaturbereich: -2/+8°C
- » Umluftkühlung
- » 60 mm Isolierung
- » automatische Abtauung
- » Kühlmittel: R134A

B x T x H/mm: 740 x 730 x 2010
Anschluss: 230 V / 0,28 kW
Art.-Nr: 621069

Preis: 895,- €



Tiefkühlschrank, 600 l

- » Temperaturbereich: -18/-22°C
- » Umluftkühlung
- » 60 mm Isolierung
- » automatische Abtauung
- » Kühlmittel: R404A

B x T x H/mm: 740 x 730 x 2010
Anschluss: 230 V / 0,68 kW
Art.-Nr: 622055

Preis: 1.060,- €



Kühlschrank, 400 l

- » Temperaturbereich: -2/+8°C
- » statische Kühlung
- » 50 mm Isolierung
- » automatische Abtauung
- » Kühlmittel: R134A

B x T x H/cm: 680 x 710 x 2010
Anschluss: 230 V / 0,30 kW
Art.-Nr: 621018

Preis: 770,- €



Tiefkühlschrank, 400 l

- » Temperaturbereich: -18/-22°C
- » statische Kühlung
- » 50 mm Isolierung
- » manuelle Abtauung
- » Kühlmittel: R404A

B x T x H/cm: 680 x 710 x 2010
Anschluss: 230 V / 0,55 kW
Art.-Nr: 622032

Preis: 890,- €

Rost

für Kühl- / Tiefkühlschränke 621018,
621069, 622032, 622055

Art.-Nr: 620023

Preis: 14,- €

Schienen

für Kühl- / Tiefkühlschränke 621018,
621069, 622032, 622055

Art.-Nr: 620045

Preis: 14,- €

- » innen und außen aus Edelstahl
- » Innenraum mit gerundeten Kanten
- » Kühlteile mit 1 GN 1/1 Rost pro Tür
- » Temperaturbereich: +2/+8°C
- » elektronische Steuerung mit Digitaldisplay

- » statische Kühlung
- » 35 mm Isolierung
- » automatische Abtauung
- » Kühlmittel: R134A



Kühltisch GN 1/1, 1 Tür und 2 Schubladen mit Edelstahl-Arbeitsplatte

B x T x H/mm: 900 x 700 x 870
 Anschluss: 230 V / 0,23 kW
 Art.-Nr: 611015
Preis: 753,- €



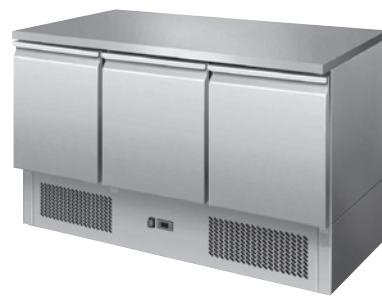
Kühltisch GN 1/1, 4 Schubladen mit Edelstahl-Arbeitsplatte

B x T x H/mm: 900 x 700 x 870
 Anschluss: 230 V / 0,23 kW
 Art.-Nr: 611020
Preis: 1.015,- €



Kühltisch GN 1/1, 2 Türen mit Edelstahl-Arbeitsplatte

B x T x H/mm: 900 x 700 x 870
 Anschluss: 230 V / 0,23 kW
 Art.-Nr: 611009
Preis: 549,- €



Kühltisch GN 1/1, 3 Türen mit Edelstahl-Arbeitsplatte

B x T x H/mm: 1365 x 700 x 870
 Anschluss: 230 V / 0,33 kW
 Art.-Nr: 611011
Preis: 790,- €

Rost, GN 1/1

für Kühl- / Tiefkühlische, Pizzatische und Saladetten

Art.-Nr: 610060
Preis: 13,- €

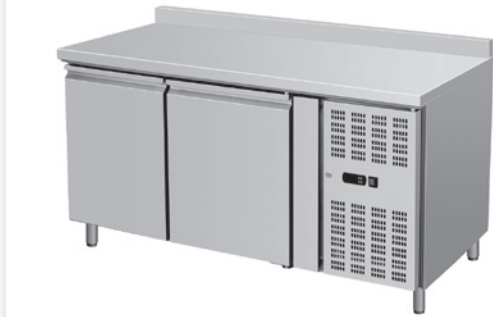
Schienen

für Pizza- / Saladetten 553001-553004, 611007, -09, -10, -11, -15, -20, -22, -24, -31, -32

Art.-Nr: 610051
Preis: 16,- €

- » innen und außen aus Edelstahl
- » Innenraum mit gerundeten Kanten
- » Kühlteile mit 1 Rost GN 1/1 pro Tür
- » Temperaturbereich: +2/+8°C
- » elektronische Steuerung mit Digitaldisplay

- » Umluftkühlung
- » 60 mm Isolierung
- » automatische Abtauung
- » höhenverstellbare Füße
- » Kühlmittel: R134A



Kühltisch ohne Aufkantung 2 Türen, 282 l

B x T x H/mm: 1360 x 700 x 860
Anschluss: 230 V / 0,30 kW
Art.-Nr: 613016
Preis: 930,- €

mit 10 cm Aufkantung 2 Türen, 282 l

B x T x H/mm: 1360 x 700 x 860/100
Anschluss: 230 V / 0,30 kW
Art.-Nr: 613034
Preis: 970,- €



Kühltisch ohne Aufkantung 1 Tür, 2 Schubladen, 282 l

B x T x H/mm: 1360 x 700 x 860
Anschluss: 230 V / 0,30 kW
Art.-Nr: 613035
Preis: 1.260,- €

mit 10 cm Aufkantung 1 Tür und 2 Schubladen, 282 l

B x T x H/mm: 1360 x 700 x 860/100
Anschluss: 230 V / 0,30 kW
Art.-Nr: 613036
Preis: 1.290,- €



Kühltisch ohne Aufkantung 4 Schubladen, 282 l

B x T x H/mm: 1360 x 700 x 860
Anschluss: 230 V / 0,30 kW
Art.-Nr: 613037
Preis: 1.590,- €

mit 10 cm Aufkantung 4 Schubladen, 282 l

B x T x H/mm: 1360 x 700 x 860/100
Anschluss: 230 V / 0,30 kW
Art.-Nr: 613038
Preis: 1.630,- €

Rost, GN 1/1

für Kühl- / Tiefkühlische, Pizzatische
und Saladetten

Art.-Nr: 610060
Preis: 13,- €

Schienen

für Kühl- / Tiefkühlische 613016,
613017, 613034-613044, 613059

Art.-Nr: 610061
Preis: 16,- €

- » innen und außen aus Edelstahl
- » Innenraum mit gerundeten Kanten
- » Kühlteile mit 1 Rost GN 1/1 pro Tür
- » Temperaturbereich: +2/+8°C
- » elektronische Steuerung mit Digitaldisplay

- » Umluftkühlung
- » 60 mm Isolierung
- » automatische Abtauung
- » höhenverstellbare FüÙe
- » Kühlmittel: R134A



**Kühltisch ohne Aufkantung
3 Türen, 417 l**

B x T x H/mm: 1795 x 700 x 860
Anschluss: 230 V / 0,30 kW
Art.-Nr: 613017

Preis: 1.090,- €

**mit 10 cm Aufkantung
3 Türen, 417 l**

B x T x H/mm: 1795 x 700 x 860/100
Anschluss: 230 V / 0,30 kW
Art.-Nr: 613039

Preis: 1.140,- €



**Kühltisch ohne Aufkantung
2 Türen, 2 Schubladen, 417 l**

B x T x H/mm: 1795 x 700 x 860
Anschluss: 230 V / 0,30 kW
Art.-Nr: 613040

Preis: 1.420,- €

**mit 10 cm Aufkantung
2 Türen und 2 Schubladen, 417 l**

B x T x H/mm: 1795 x 700 x 860/100
Anschluss: 230 V / 0,30 kW
Art.-Nr: 613041

Preis: 1.460,- €



**Kühltisch ohne Aufkantung
1 Tür und 4 Schubladen, 417 l**

B x T x H/mm: 1795 x 700 x 860
Anschluss: 230 V / 0,30 kW
Art.-Nr: 613042

Preis: 1.750,- €

**mit 10 cm Aufkantung
1 Tür und 4 Schubladen, 417 l**

B x T x H/mm: 1795 x 700 x 860/100
Anschluss: 230 V / 0,30 kW
Art.-Nr: 613043

Preis: 1.780,- €



**Kühltisch ohne Aufkantung
6 Schubladen, 417 l**

B x T x H/mm: 1795 x 700 x 860
Anschluss: 230 V / 0,30 kW
Art.-Nr: 613044

Preis: 2.080,- €

**mit 10 cm Aufkantung
6 Schubladen, 417 l**

B x T x H/mm: 1795 x 700 x 860/100
Anschluss: 230 V / 0,30 kW
Art.-Nr: 613059

Preis: 2.130,- €

Rost, GN 1/1

für Kühl- / Tiefkühlische, Pizzatische
und Saladetten
Art.-Nr: 610060

Preis: 13,- €

Schienen

für Kühl- / Tiefkühlische 613016,
613017, 613034-613044, 613059
Art.-Nr: 610061

Preis: 16,- €

- » innen und außen aus Edelstahl
- » Innenraum mit gerundeten Kanten
- » Kühlteile mit 1 Rost GN 1/1 pro Tür
- » Temperaturbereich: +2/+8°C
- » elektronische Steuerung mit Digitaldisplay

- » statische Kühlung
- » 35 mm Isolierung
- » automatische Abtauung
- » Kühlmittel: R134A
- » ohne GN-Behälter



Saladette GN 1/1, 3 Türen
Toppingbereich 4 GN 1/1

B x T x H/mm: 1365 x 700 x 870
Anschluss: 230 V / 0,33 kW
Art.-Nr: 611010

Preis: 770,- €



Saladette GN 1/1, 2 Türen
Toppingbereich 2 GN 1/1
+ 3 GN 1/6

B x T x H/mm: 900 x 700 x 870
Anschluss: 230 V / 0,23 kW
Art.-Nr: 611007

Preis: 523,- €

Rost, GN 1/1

für Kühl- / Tiefkühlische, Pizzatische
und Saladetten

Art.-Nr: 610060

Preis: 13,- €

Schienen

für Pizza- / Saladetten 553001-553003,
611007, -09, -10, -11, -15, -20, -22,
-24, -31, -32

Art.-Nr: 610051

Preis: 16,- €



Saladette GN 1/1, 3 Türen
Toppingbereich 4 GN 1/1
mit gebogenem Frontglas

B x T x H/mm: 1365 x 700 x 1300
Anschluss: 230 V / 0,33 kW
Art.-Nr: 611032

Preis: 960,- €

- » innen und außen aus Edelstahl
- » Innenraum mit gerundeten Kanten
- » Kühlteile mit 1 GN 1/1 Rost pro Tür
- » Temperaturbereich: +2/+8°C
- » elektronische Steuerung mit Digitaldisplay

- » statische Kühlung
- » 35 mm Isolierung
- » automatische Abtauung
- » Kühlmittel: R134A
- » ohne GN-Behälter



Saladette GN 1/1, 3 Türen mit Edelstahl-Arbeitsplatte, Topping-Aufsatz 8 GN 1/6

B x T x H/mm: 1365 x 700 x 950
 Anschluss: 230 V / 0,33 kW
 Art.-Nr: 611024
Preis: 950,- €



Saladette GN 1/1, 2 Türen mit Edelstahl-Arbeitsplatte, Topping-Aufsatz 5 GN 1/6

B x T x H/mm: 900 x 700 x 950
 Anschluss: 230 V / 0,23 kW
 Art.-Nr: 611022
Preis: 670,- €



Saladette GN 1/1, 2 Türen Toppingbereich 2 GN 1/1 + 3 GN 1/6 mit gebogenem Frontglas

B x T x H/mm: 900 x 700 x 1300
 Anschluss: 230 V / 0,23 kW
 Art.-Nr: 611031
Preis: 750,- €

Rost, GN 1/1

für Kühl- / Tiefkühlische, Pizzatische und Saladetten

Art.-Nr: 610060
Preis: 13,- €

Schienen

für Pizza- / Saladetten 553001-553003, 611007, -09, -10, -11, -15, -20, -22, -24, -31, -32

Art.-Nr: 610051
Preis: 16,- €

- » innen und außen aus Edelstahl
- » Innenraum mit gerundeten Kanten
- » Kühlteile mit 1 Rost GN 1/1 pro Tür
- » Temperaturbereich: +2/+8°C
- » elektronische Steuerung mit Digitaldisplay

- » ohne GN-Behälter
- » statische Kühlung
- » 35 mm Isolierung
- » automatische Abtauung
- » Kühlmittel: R134A



**Pizzadette GN 1/1, 2 Türen
mit Granit-Arbeitsplatte
Topping-Aufsatz 5 GN 1/6**

B x T x H/mm: 900 x 700 x 1080
Anschluss: 230 V / 0,23 kW
Art.-Nr: 553001

Preis: 579,- €



**Pizzadette GN 1/1, 3 Türen
mit Granit-Arbeitsplatte
Topping-Aufsatz 8 GN 1/6**

B x T x H/mm: 1365 x 700 x 1080
Anschluss: 230 V / 0,33 kW
Art.-Nr: 553002

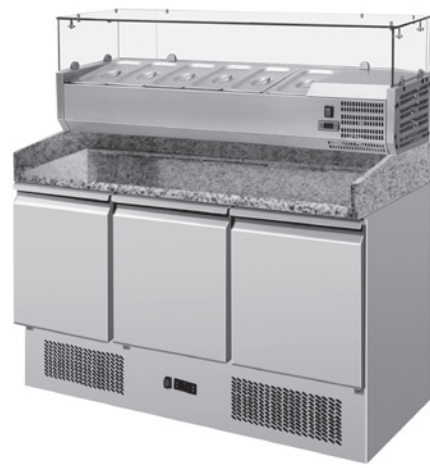
Preis: 940,- €



**Pizzatisch GN 1/1, 2 Türen u.
6 Schubladen mit Granitplatte,
Kühlaufsatzvitrine 6 GN 1/4**

B x T x H/mm: 1420 x 700 x 1030/1415
Anschluss: 230 V / 0,23 kW
Art.-Nr: 553004

Preis: 1.549,- €



**Pizzatisch GN 1/1, 3 Türen
mit Granit-Arbeitsplatte, mit
Kühlaufsatzvitrine 6 GN 1/4**

B x T x H/mm: 1400 x 700 x 1445
Anschluss: 230 V / 0,45 kW
Art.-Nr: 553003

Preis: 1.350,- €

Rost, GN 1/1

für Kühl- / Tiefkühlische, Pizzatische
und Saladetten

Art.-Nr: 610060

Preis: 13,- €

Schienen

für Pizza- / Saladetten 553001-553003,
611007, -09, -10, -11, -15, -20, -22,
-24, -31, -32

Art.-Nr: 610051

Preis: 16,- €

- » innen und außen aus Edelstahl
- » Innenraum mit gerundeten Kanten
- » Granit-Arbeitsplatte
- » Kühlteile mit 1 Rost 60 x 40 cm pro Tür
- » ohne GN-Behälter
- » nicht gekühlte Schubladen
- » Temperaturbereich: +2/+8°C
- » 60 mm Isolierung

- » Umluftkühlung (Aufsatzvitrine mit statischer Kühlung)
- » elektronische Steuerung mit Digitaldisplay
- » automatische Abtauung
- » Tauwasserverdunstung
- » höhenverstellbare Füße
- » Kühlmittel: R134A



Pizzatisch, 2 Türen, mit Kühlaufsatzvitrine 5 GN 1/3 + 1 GN 1/2

B x T x H/mm: 1510 x 800 x 1450
 Anschluss: 230 V / 0,43 kW
 Art.-Nr: 551016

Preis: 1.690,- €



Pizzatisch, 1 Tür und 7 Schubladen mit Kühlaufsatzvitrine 5 GN 1/3 + 1 GN 1/2

B x T x H/mm: 1510 x 800 x 1450
 Anschluss: 230 V / 0,43 kW
 Art.-Nr: 551015

Preis: 1.750,- €



Pizzatisch, 3 Türen, mit Kühlaufsatzvitrine 9 GN 1/3

B x T x H/cm: 2025 x 800 x 1450
 Anschluss: 230 V / 0,50 kW
 Art.-Nr: 551014

Preis: 1.880,- €



Pizzatisch, 2 Türen und 7 Schubladen mit Kühlaufsatzvitrine 9 GN 1/3

B x T x H/cm: 2025 x 800 x 1450
 Anschluss: 230 V / 0,45 kW
 Art.-Nr: 551017

Preis: 1.990,- €

Rost

für Pizzatische 551014-551017
 Art.-Nr:

550012

Preis: 13,- €

Schienen

für Pizzatische 551014-551017
 Art.-Nr:

550013

Preis: 20,- €

- » innen und außen aus Edelstahl
- » ohne GN-Behälter
- » elektronische Steuerung mit Digitaldisplay
- » Temperaturbereich: +2/+8°C

- » statische Kühlung
- » 40 mm Isolierung
- » automatische Abtaugung
- » Kühlmittel: R134A



**Kühlaufsatzvitrine
für 5 GN 1/4**

B x T x H/mm: 1200 x 335 x 435
Anschluss: 230 V / 0,10 kW
Art.-Nr: 554022
Preis: 395,- €

für 6 GN 1/4

B x T x H/mm: 1400 x 335 x 435
Anschluss: 230 V / 0,12 kW
Art.-Nr: 554023
Preis: 425,- €

für 7 GN 1/4

B x T x H/mm: 1500 x 335 x 435
Anschluss: 230 V / 0,13 kW
Art.-Nr: 554024
Preis: 445,- €

für 9 GN 1/4

B x T x H/mm: 1800 x 335 x 435
Anschluss: 230 V / 0,15 kW
Art.-Nr: 554025
Preis: 455,- €

für 10 GN 1/4

B x T x H/mm: 2000 x 335 x 435
Anschluss: 230 V / 0,15 kW
Art.-Nr: 554026
Preis: 475,- €



**Kühlaufsatzvitrine
für 3 GN 1/3 + 1 GN 1/2**

B x T x H/mm: 1200 x 395 x 435
Anschluss: 230 V / 0,10 kW
Art.-Nr: 554012
Preis: 419,- €

für 4 GN 1/3 + 1 GN 1/2

B x T x H/mm: 1400 x 395 x 435
Anschluss: 230 V / 0,12 kW
Art.-Nr: 554020
Preis: 445,- €

für 5 GN 1/3 + 1 GN 1/2

B x T x H/mm: 1500 x 395 x 435
Anschluss: 230 V / 0,13 kW
Art.-Nr: 554013
Preis: 455,- €

für 8 GN 1/3

B x T x H/mm: 1800 x 395 x 435
Anschluss: 230 V / 0,15 kW
Art.-Nr: 554014
Preis: 473,- €

für 9 GN 1/3

B x T x H/mm: 2000 x 395 x 435
Anschluss: 230 V / 0,15 kW
Art.-Nr: 554015
Preis: 495,- €

- » statische Kühlung
- » mit kleinem Hilfsventilator zur gleichmäßigen Temperaturverteilung
- » elektronische Steuerung mit Digitaldisplay
- » Temperaturbereich: +2/+8°C
- » außen weiß epoxydgelackt
- » innen ABS-Kunststoff
- » Rückseitenpaneel aus Zinkblech

- » keine Innenbeleuchtung
- » 40 mm Isolierung
- » max. Außentemperatur +33°C
- » automatische Tauwasserverdunstung
- » Kühlmittel: R134A
- » Tür mit Schloss
- » Türanschlag wechselbar mit Umrüstsatz 620059



Kühlschrank, weiß, 140 l

B x T x H/mm: 600 x 600 x 855
 Anschluss: 230 V / 0,15 kW
 Art.-Nr: 621051
Preis: 330,- €

Rost

für Kühlschränke 621051, 621052, 621054, 621055, 621072, 621073, 621075, 621076
 Art.-Nr: 620062
Preis: 14,- €

Rost

für Kühlschränke 621053, 621056, 621074, 621077
 Art.-Nr: 620063
Preis: 16,- €

Umrüstsatz für Türanschlag

für Kühlschränke 621051 bis 621056 und Tiefkühlschränke 622040 bis 622045
 Art.-Nr: 620059
Preis: 15,- €



Kühlschrank, weiß, 360 l

B x T x H/mm: 600 x 600 x 1855
 Anschluss: 230 V / 0,19 kW
 Art.-Nr: 621052
Preis: 499,- €



Kühlschrank, weiß, 580 l

B x T x H/mm: 777 x 710 x 1895
 Anschluss: 230 V / 0,19 kW
 Art.-Nr: 621053
Preis: 655,- €

- » statische Kühlung
- » mit kleinem Hilfsventilator zur gleichmäßigen Temperaturverteilung
- » elektronische Steuerung mit Digitaldisplay
- » Temperaturbereich: +2/+8°C
- » außen Edelstahl
- » innen ABS-Kunststoff
- » Rückseitenpaneele aus Zinkblech

- » keine Innenbeleuchtung
- » 40 mm Isolierung
- » max. Außentemperatur +33°C
- » automatische Tauwasserverdunstung
- » Kühlmittel: R134A
- » Tür mit Schloss
- » Türanschlag wechselbar mit Umrüstsatz 620059

Rost

für Kühlschränke 621051, 621052, 621054, 621055, 621072, 621073, 621075, 621076

Art.-Nr: 620062

Preis: 14,- €

Rost

für Kühlschränke 621053, 621056, 621074, 621077

Art.-Nr: 620063

Preis: 16,- €

Umrüstsatz für Türanschlag

für Kühlschränke 621051 bis 621056 und Tiefkühlschränke 622040 bis 622045

Art.-Nr: 620059

Preis: 15,- €



Kühlschrank, Edelstahl, 140 l

B x T x H/mm: 600 x 600 x 855

Anschluss: 230 V / 0,15 kW

Art.-Nr: 621054

Preis: 370,- €



Kühlschrank, Edelstahl, 360 l

B x T x H/mm: 600 x 600 x 1855

Anschluss: 230 V / 0,19 kW

Art.-Nr: 621055

Preis: 565,- €



Kühlschrank, Edelstahl, 580 l

B x T x H/mm: 777 x 710 x 1895

Anschluss: 230 V / 0,19 kW

Art.-Nr: 621056

Preis: 725,- €

- » statische Kühlung
- » festinstallierte Verdampferroste
- » elektronische Steuerung mit Digitaldisplay
- » Temperaturbereich: -18/-22°C
- » außen weiß epoxydgelackt
- » innen ABS-Kunststoff
- » Rückseitenpaneel aus Zinkblech

- » keine Innenbeleuchtung
- » 60 mm Isolierung
- » max. Außentemperatur +33°C
- » Kühlmittel: R134A
- » Tür mit Schloss
- » Türanschlag wechselbar mit Umrüstsatz 620059



Tiefkühlschrank, weiß, 140 l

B x T x H/mm: 600 x 600 x 855
 Anschluss: 230 V / 0,15 kW
 Art.-Nr: 622040
Preis: 365,- €

Umrüstsatz für Türanschlag

für Kühlschränke 621051 bis 621056 und
 Tiefkühlschränke 622040 bis 622045

Art.-Nr: 620059
Preis: 15,- €



Tiefkühlschrank, weiß, 360 l

B x T x H/mm: 600 x 600 x 1855
 Anschluss: 230 V / 0,21 kW
 Art.-Nr: 622041
Preis: 595,- €



Tiefkühlschrank, weiß, 580 l

B x T x H/mm: 777 x 710 x 1895
 Anschluss: 230 V / 0,35 kW
 Art.-Nr: 622042
Preis: 745,- €

- » statische Kühlung
- » festinstallierte Verdampferroste
- » elektronische Steuerung mit Digitaldisplay
- » Temperaturbereich: -18/-22°C
- » außen Edelstahl
- » innen ABS-Kunststoff
- » Rückseitenpaneele aus Zinkblech

- » keine Innenbeleuchtung
- » 60 mm Isolierung
- » max. Außentemperatur +33°C
- » Kühlmittel: R134A
- » Tür mit Schloss
- » Türanschlag wechselbar mit Umrüstsatz 620059

Umrüstsatz für Türanschlag

Türen für Kühlschränke 621051 bis 621056
und Tiefkühlschränke 622040 bis 622045
Art.-Nr: 620059

Preis: 15,- €

Tiefkühlschrank, Edelstahl, 140 l

B x T x H/mm: 600 x 600 x 855
Anschluss: 230 V / 0,15 kW
Art.-Nr: 622043

Preis: 410,- €



Tiefkühlschrank, Edelstahl, 580 l

B x T x H/mm: 777 x 710 x 1895
Anschluss: 230 V / 0,35 kW
Art.-Nr: 622045

Preis: 825,- €



Tiefkühlschrank, Edelstahl, 360 l

B x T x H/mm: 600 x 600 x 1855
Anschluss: 230 V / 0,21 kW
Art.-Nr: 622044

Preis: 650,- €

- » statische Kühlung
- » mit kleinem Hilfsventilator zur gleichmäßigen Temperaturverteilung
- » elektronische Steuerung mit Digitaldisplay
- » Temperaturbereich: +2/+8°C
- » außen weiß epoxydgelackt
- » innen ABS-Kunststoff
- » Rückseitenpaneelle aus Zinkblech

- » mit Innenbeleuchtung
- » 40 mm Isolierung
- » max. Außentemperatur +33°C
- » automatische Tauwasserverdunstung
- » Kühlmittel: R134A
- » Tür mit Schloss
- » nicht reversibel
- » Tür mit Schloss



**Kühlschrank,
weiß, 140 l**

B x T x H/mm: 600 x 600 x 855
 Anschluss: 230 V / 0,15 kW
 Art.-Nr: 621072
Preis: 360,- €

Rost

für Kühlschränke 621051, 621052, 621054,
 621055, 621072, 621073, 621075, 621076
 Art.-Nr: 620062
Preis: 14,- €

Rost

für Kühlschränke 621053, 621056, 621074,
 621077
 Art.-Nr: 620063
Preis: 16,- €



**Kühlschrank,
weiß, 360 l**

B x T x H/mm: 600 x 600 x 1855
 Anschluss: 230 V / 0,19 kW
 Art.-Nr: 621073
Preis: 540,- €



**Kühlschrank,
weiß, 580 l**

B x T x H/mm: 777 x 710 x 1895
 Anschluss: 230 V / 0,19 kW
 Art.-Nr: 621074
Preis: 695,- €

- » statische Kühlung
- » mit kleinem Hilfsventilator zur gleichmäßigen Temperaturverteilung
- » elektronische Steuerung mit Digitaldisplay
- » Temperaturbereich: +2/+8°C
- » außen Edelstahl
- » innen ABS-Kunststoff
- » Rückseitenpaneele aus Zinkblech
- » mit Innenbeleuchtung

- » 40 mm Isolierung
- » max. Außentemperatur +33°C
- » automatische Tauwasserverdunstung
- » Kühlmittel: R134A
- » Tür mit Schloss
- » nicht reversibel
- » Tür mit Schloss
- » Türrahmen in weiß

Rost

für Kühlschränke 621051, 621052, 621054, 621055, 621072, 621073, 621075, 621076

Art.-Nr: **620062**

Preis: 14,- €

Rost

für Kühlschränke 621053, 621056, 621074, 621077

Art.-Nr: **620063**

Preis: 16,- €



Kühlschrank, Edelstahl, 140 l

B x T x H/mm: 600 x 600 x 855

Anschluss: 230 V / 0,15 kW

Art.-Nr: **621075**

Preis: 399,- €



Kühlschrank, Edelstahl, 580 l

B x T x H/mm: 777 x 710 x 1895

Anschluss: 230 V / 0,19 kW

Art.-Nr: **621077**

Preis: 779,- €



Kühlschrank, Edelstahl, 360 l

B x T x H/mm: 600 x 600 x 1855

Anschluss: 230 V / 0,19 kW

Art.-Nr: **621076**

Preis: 499,- €

- » statische Kühlung
- » Temperaturbereich: +2/+12°C
- » außen Stahl, weiß epoxydgelackt
- » innen Aluminium, weiß epoxydgelackt
- » LED Innenbeleuchtung
- » 45 mm Isolierung

- » max. Außentemperatur +33°C
- » automatische Kondenswasserverdampfung
- » Kühlmittel: R134A
- » Türanschlag nicht reversibel
- » Tür mit Schloss



**Flaschen-Kühlschrank
Glastür, 238 l**

B x T x H/mm: 550 x 605 x 1770
Anschluss: 230 V / 0,16 kW
Art.-Nr: 625043

Preis: 360,- €



**Flaschen-Kühlschrank
Glastür, 278 l**

B x T x H/mm: 595 x 605 x 1900
Anschluss: 230 V / 0,18 kW
Art.-Nr: 625046

Preis: 395,- €

Rost

für Flaschen-Kühlschrank 625043
Art.-Nr: 620064

Preis: 11,- €

Rost

für Flaschen-Kühlschrank 625046
Art.-Nr: 620065

Preis: 11,- €

Schienen

für Flaschen-Kühlschrank 625043, 625046
Art.-Nr: 620071

Preis: 6,- €

- » Umluftkühlung
- » elektronische Steuerung mit Digitaldisplay
- » Temperaturbereich: +2/+12°C
- » außen Stahl, weiß epoxydgelackt
- » innen Aluminium, weiß epoxydgelackt
- » Rückseitenpaneele aus Zinkblech

- » LED Innenbeleuchtung
- » 45 mm Isolierung
- » max. Außentemperatur +33°C
- » automatische Kondenswasser-Verdampfung
- » Kühlmittel: R134A
- » Türanschlag nicht reversibel
- » Tür mit Schloss



**Flaschen-Kühlschrank
Glastür, 350 l**

B x T x H/mm: 590 x 645 x 1910
Anschluss: 230 V / 0,28 kW
Art.-Nr: 625045
Preis: 530,- €



**Flaschen-Kühlschrank
Glastür, 630 l**

B x T x H/mm: 925 x 700 x 1940
Anschluss: 230 V / 0,32 kW
Art.-Nr: 625044
Preis: 850,- €

Rost

für Flaschen-Kühlschrank 625045
Art.-Nr: 620066
Preis: 11,- €

**Flaschen-Kühlschrank
Glastür, 900 l**

B x T x H/mm: 1300 x 700 x 1940
Anschluss: 230 V / 0,35 kW
Art.-Nr: 625047
Preis: 1.080,- €

Schienen

für Flaschen-Kühlschrank 625044, 625045,
625047
Art.-Nr: 620072
Preis: 6,- €

Rost links

für Flaschen-Kühlschrank 625044
Art.-Nr: 620067
Preis: 13,- €

Rost rechts

für Flaschen-Kühlschrank 625044
Art.-Nr: 620068
Preis: 13,- €

Rost links

für Flaschen-Kühlschrank 625047
Art.-Nr: 620069
Preis: 14,- €

Rost rechts

für Flaschen-Kühlschrank 625047
Art.-Nr: 620070
Preis: 14,- €

- » außen Stahlblech, schwarz lackiert
- » Innenraum geprägtes Aluminium
- » Umluftkühlung mit automatischer Abtauung
- » digitale Temperaturkontrolle
- » Temperaturbereich: +2/+8°C
- » innen aus geprägtem Aluminium

- » LED Innenbeleuchtung
- » 40 mm Isolierung
- » max. Außentemperatur +33°C
- » max. Luftfeuchtigkeit 60%
- » automatische Tauwasserverdunstung
- » Kühlmittel: R134A



Flaschen-Kühlschrank, 140 l
1 Glasflügeltür, 2 Roste

B x T x H/mm: 600 x 520 x 900
 Anschluss: 230 V / 0,18 kW
 Art.-Nr: 625040
Preis: 380,- €



Eiswürfelbereiter
max. 500 g/h / 6-13 min.

- » zwei Eiswürfelgrößen: klein und groß
- » Edelstahloptik
- » Kompressortechnik
- » Deckel mit Sichtfenster
- » Wasserstandsanzeige
- » automatische Abschaltung

B x T x H/mm: 242 x 358 x 328
 Anschluss: 230 V / 0,09 kW
 Art.-Nr: 711020
Preis: 199,- €

Rost

für Flaschen-Kühlschrank 625040
 Art.-Nr: 620049
Preis: 16,- €

Schienen

für Flaschen-Kühlschrank 625040-625042
 Art.-Nr: 620073
Preis: 6,- €



Flaschen-Kühlschrank, 220 l
2 Glasschiebetüren, 4 Roste

B x T x H/mm: 900 x 520 x 900
 Anschluss: 230 V / 0,22 kW
 Art.-Nr: 625041
Preis: 440,- €



Flaschen-Kühlschrank, 330 l
3 Glasschiebetüren, 6 Roste

B x T x H/mm: 1345 x 520 x 900
 Anschluss: 230 V / 0,26 kW
 Art.-Nr: 625042
Preis: 560,- €

Rost

für Flaschen-Kühlschrank 625041 und
 rechts/links 625042
 Art.-Nr: 620050
Preis: 16,- €

Rost

mittig für Flaschen-Kühlschrank 625042
 Art.-Nr: 620051
Preis: 16,- €

- » Umluftkühlung
- » Temperaturbereich: 0/+12°C
- » mit Innenbeleuchtung

- » Kühlmittel: R600A
- » 4-seitige Doppelverglasung
- » herausnehmbare rilsanierte Roste



Tischkühlvitrine, 981
1 Bedientür

B x T x H/mm: 428 x 386 x 1110
Anschluss: 230 V / 0,18 kW
Art.-Nr: 634006

Preis: 325,- €



Tischkühlvitrine, 581
1 Bedientür

B x T x H/mm: 428 x 386 x 810
Anschluss: 230 V / 0,18 kW
Art.-Nr: 634004

Preis: 280,- €



Tischkühlvitrine, 781
1 Bedientür

B x T x H/mm: 428 x 386 x 960
Anschluss: 230 V / 0,18 kW
Art.-Nr: 634005

Preis: 295,- €

Rost

für Tischkühlvitrine 634004, 634005,
634006

Art.-Nr: 630008

Preis: 12,- €

Halterung

für Tischkühlvitrine 634004, 634005,
634006

Art.-Nr: 630011

Preis: 4,- €

- » Umluftkühlung
- » Temperaturbereich: 0/+12°C
- » mit Innenbeleuchtung

- » Kühlmittel: R600A
- » 4-seitige Doppelverglasung
- » herausnehmbare rilsanierte Roste



**Show-Kühlvitrine, 235 l
gebogene Frontglastür**

B x T x H/mm: 515 x 480 x 1700
Anschluss: 230 V / 0,23 kW
Art.-Nr: 633003

Preis: 665,- €



**Tischkühlvitrine, 98l
2 Bedientüren**

B x T x H/mm: 428 x 430 x 1110
Anschluss: 230 V / 0,18 kW
Art.-Nr: 634007

Preis: 360,- €

Rost

für Show-Kühlvitrine 633003
Art.-Nr: 630009

Preis: 14,- €

Rost

für Tischkühlvitrine 634007
Art.-Nr: 630010

Preis: 13,- €

Halterung

für Show-Kühlvitrine 633003
Art.-Nr: 620012

Preis: 4,- €

Halterung

für Tischkühlvitrine 634007
Art.-Nr: 630013

Preis: 4,- €

- » einstellbarer Temperaturregler
- » Temperaturanzeige
- » herausnehmbare, verchromte Roste
- » rückseitige Bedientür
- » beleuchtete Front mit Bild
- » Temperaturbereich: +30/+90°C

INFO



**Warmhaltevitrine, 97 l
1 Bedientür**

B x T x H/mm: 460 x 450 x 785
Anschluss: 230 V / 0,80 kW
Art.-Nr: 272011

Preis: 360,- €



**Warmhaltevitrine, 107 l
1 Bedientür**

B x T x H/mm: 645 x 490 x 660
Anschluss: 230 V / 1,0 kW
Art.-Nr: 272013

Preis: 385,- €



**Warmhaltevitrine, 137 l
1 Bedientür**

B x T x H/mm: 645 x 490 x 785
Anschluss: 230 V / 1,1 kW
Art.-Nr: 272014

Preis: 430,- €

- » Korpus und Regalböden in Edelstahl
- » Sicherheitsglas an 2 Seiten
- » 4 Rollen, 2 mit Bremse
- » Umluftkühlung mit automatischer Abtauung
- » digitale Temperaturkontrolle
- » Temperaturbereich: +2/+10°C
- » jeder Regalboden mit LED-Beleuchtung
- » max. Außentemperatur +28°C
- » max. Luftfeuchtigkeit 60%
- » Kühlmittel: R404A

INFO



**Wandkühlregal, 220 l
mit Nachtrollo**

B x T x H/mm: 600 x 494 x 1740
Anschluss: 230 V / 1,34 kW
Art.-Nr: 644013

Preis: 1.099,- €

- » statische Kühlung
- » elektronische Steuerung mit Digitaldisplay
- » Temperaturbereich: +0/+10°C
- » außen ABS und Glas
- » gebogenes Frontglas

- » LED Innenbeleuchtung
- » max. Außentemperatur +33°C
- » automatische Kondenswasser-Verdampfung
- » Kühlmittel: R600A



Sushivitrine für 4 GN 1/3

B x T x H/mm: 1177 x 420 x 265
 Anschluss: 230 V / 0,12 kW
 Art.-Nr: 636011
Preis: 790,- €



Sushivitrine für 5 GN 1/3

B x T x H/mm: 1350 x 420 x 265
 Anschluss: 230 V / 0,13 kW
 Art.-Nr: 636012
Preis: 840,- €



Sushivitrine für 6 GN 1/3

B x T x H/mm: 1530 x 420 x 265
 Anschluss: 230 V / 0,14 kW
 Art.-Nr: 636013
Preis: 860,- €



Sushivitrine für 8 GN 1/3

B x T x H/mm: 1800 x 420 x 265
 Anschluss: 230 V / 0,16 kW
 Art.-Nr: 636014
Preis: 940,- €

- » Umluftkühlung
- » festinstallierte Verdampferroste
- » elektronische Steuerung mit Digitaldisplay
- » Temperaturbereich: +2/+8°C
- » außen Edelstahl, Glas und ABS
- » innen ABS, Glas

- » LED Innenbeleuchtung
- » höhenverstellbare, drehbare Zwischenablagen aus Glas
- » max. Außentemperatur +33°C
- » Kühlmittel: R134a
- » 1 Tür, Türanschlag rechts



Kuchenvitrine, 100 l

B x T x H/mm: 480 x 480 x 1030
 Anschluss: 230 V / 0,23 kW
 Art.-Nr: 633004

Preis: 750,- €



Kuchenvitrine, 400 l

B x T x H/mm: 695 x 695 x 1750
 Anschluss: 230 V / 0,48 kW
 Art.-Nr: 633005

Preis: 1.890,- €

- » Umluftkühlung
- » automatische Abtauung mit Tauwasserverdunstung
- » elektronische Steuerung mit Digitaldisplay
- » Temperaturbereich: +2/+8°C

- » außen Edelstahl und Glas
- » LED Innenbeleuchtung
- » max. Außentemperatur +33°C
- » Kühlmittel: R134a
- » 1 Tür, Türanschlag rechts



Show-Kühlvitrine, 200 l

B x T x H/mm: 706 x 706 x 1300
 Anschluss: 230 V / 0,22 kW
 Art.-Nr: 633006

Preis: 869,- €



Show-Kühlvitrine, 400 l

B x T x H/mm: 706 x 706 x 1800
 Anschluss: 230 V / 0,28 kW
 Art.-Nr: 633007

Preis: 1.299,- €

Rost

für Show-Kühlvitrine 633006, 633007
 Art.-Nr: 620014

Preis: 20,- €

Halterung

für Show-Kühlvitrine 633006, 633007
 Art.-Nr: 630015

Preis: 8,- €

- » Umluftkühlung
- » elektronische Steuerung mit Digitaldisplay
- » Temperaturbereich: +2/+12°C
- » außen Edelstahl und Glas
- » gebogenes Frontglas

- » LED Innenbeleuchtung
- » max. Außentemperatur +33°C
- » automatische Abtauung mit Tauwasserverdunstung
- » Kühlmittel: R134a



Kühlvitrine, 100 l

B x T x H/mm: 682 x 450 x 675
 Anschluss: 230 V / 0,16 kW
 Art.-Nr: 634008
Preis: 520,- €



Kühlvitrine, 120 l

B x T x H/mm: 696 x 568 x 686
 Anschluss: 230 V / 0,16 kW
 Art.-Nr: 634009
Preis: 580,- €



Kühlvitrine, 160 l

B x T x H/mm: 874 x 568 x 686
 Anschluss: 230 V / 0,16 kW
 Art.-Nr: 634010
Preis: 669,- €

- » manuelle Temperaturregelung
- » Temperaturbereich: +30/+90°C
- » außen Edelstahl und Glas
- » gebogenes Frontglas
- » mit 2 Glasschiebetüren
- » LED Innenbeleuchtung



Warmhaltevitrine, 120 l

B x T x H/mm: 680 x 570 x 670
 Anschluss: 230 V / 1,1 kW
 Art.-Nr: 272015
Preis: 475,- €



Warmhaltevitrine, 160 l

B x T x H/mm: 860 x 570 x 670
 Anschluss: 230 V / 1,5 kW
 Art.-Nr: 272016
Preis: 545,- €

- » Temperaturbereich: +30/+90°C
- » Silikon-Heizmatte
- » steckerfertig
- » Gehäuse Edelstahl
- » Arbeitsplatte Granit
- » Oberfläche Holzdekor Walnuss

- » tiefgezogenes Becken
- » Hustenschutz mit Beleuchtung
- » 4 Lenkrollen (2 x gebremst,
2x ungebremst)
- » GN-Behälter nicht im Lieferumfang



Warm-Büfett mit Bain-Marie-Wanne, 3 GN 1/1, Walnuss

B x T x H/mm: 1190 x 900 x 870/1320
 Anschluss: 230 V / 1,01 kW
 Art.-Nr: 651146

Preis: 930,- €



Warm-Büfett mit Bain-Marie-Wanne, 4 GN 1/1, Walnuss

B x T x H/mm: 1505 x 900 x 870/1320
 Anschluss: 230 V / 2,43 kW
 Art.-Nr: 651147

Preis: 1.050,- €

- » Temperaturbereich: +2/+10°C
- » statische Kühlung
- » Kältemittel: R134A
- » steckerfertig
- » Gehäuse Edelstahl
- » Arbeitsplatte Granit

- » Oberfläche Holzdekor Walnuss
- » tiefgezogenes Becken
- » Hustenschutz mit Beleuchtung
- » 4 Lenkrollen (2 x gebremst, 2x ungebremst)
- » GN-Behälter nicht im Lieferumfang



Salat-Büfett mit gekühlter Wanne, 3 GN 1/1, Walnuss

B x T x H/mm: 1190 x 900 x 870/1320
 Anschluss: 230 V / 0,55 kW
 Art.-Nr: 651143

Preis: 1.190,- €



Salat-Büfett mit gekühlter Wanne, 4 GN 1/1, Walnuss

B x T x H/mm: 1505 x 900 x 870/1320
 Anschluss: 230 V / 0,57 kW
 Art.-Nr: 651144

Preis: 1.250,- €



Salat-Büfett mit gekühlter Wanne, 6 GN 1/1, Walnuss

B x T x H/mm: 2180 x 900 x 870/1320
 Anschluss: 230 V / 0,60 kW
 Art.-Nr: 651145

Preis: 1.720,- €

- » Glas-Display mit Zwischenboden und Beleuchtung
- » Temperaturbereich: +30/+90°C
- » thermostatgesteuert

- » Korpus und Verkleidung aus Edelstahl
- » GN-Behälter nicht im Lieferumfang
- » Wanne mit Ablasshahn



Service-Counter mit Bain-Marie-Wanne, GN 3/1

B x T x H/mm: 1150 x 700 x 850/1290
 Anschluss: 230 V / 1,60 kW
 Art.-Nr: 656018
Preis: 890,- €



Service-Counter mit Bain-Marie-Wanne, GN 4/1

B x T x H/mm: 1470 x 700 x 850/1290
 Anschluss: 230 V / 2,40 kW
 Art.-Nr: 656019
Preis: 1.090,- €

- » Glas-Display mit Zwischenboden und Beleuchtung
- » Unterschrank nicht gekühlt
- » Temperaturbereich: +2/+8°C
- » Korpus und Verkleidung aus Edelstahl
- » thermostatgesteuert
- » isoliertes Gehäuse

- » luftgekühlt
- » statische Kühlung mit Kupfer-Verdampfer
- » Kältemittel: R134A
- » GN-Behälter nicht im Lieferumfang enthalten



Service-Counter Edelstahl mit gekühlter Wanne, 3 x GN 1/1

B x T x H/mm: 1150 x 700 x 850/1290
 Anschluss: 230 V / 0,54 kW
 Art.-Nr: 656015
Preis: 1.190,- €



Service-Counter Edelstahl mit gekühlter Wanne, 4 x GN 1/1

B x T x H/mm: 1470 x 700 x 850/1290
 Anschluss: 230 V / 0,55 kW
 Art.-Nr: 656016
Preis: 1.290,- €

- » Frontscheibe zum Abkippen mit Reserve-Kühlfach
- » statische Kühlung
- » Temperaturbereich: +3/+6°C
- » elektronische Steuerung
- » automatische Abtauung
- » mit Tauwasserbehälter
- » Arbeitsplatte aus Marmor
- » Polyurethan-Isolierung
- » mit Beleuchtung und Glasablageboden



**Kühltheke für Feinkost,
gerade Frontscheibe**

B x T x H/mm: 1500 x 800 x 1293
 Anschluss: 230 V / 0,39 kW
 Art.-Nr: 641003
Preis: 1.349,- €

- » Umluft-Kühlung mit automatischer Abtauung
- » elektronische Steuerung
- » Temperaturbereich: +2/+4°C
- » Korpus in ABS
- » Polyurethan-Isolierung
- » Seitenteile mit Glaseinsatz
- » Temperaturanzeige



Wandkühlregal, 3 Etagen

B x T x H/mm: 1330 x 655 x 1500
 Anschluss: 230 V / 0,78 kW
 Art.-Nr: 644009
Preis: 1.999,- €



**Kühltheke für Feinkost,
gebogene Frontscheibe**

B x T x H/mm: 2000 x 1048 x 1263
 Anschluss: 230 V / 0,87 kW
 Art.-Nr: 641012
Preis: 2.019,- €

- » Kühlaggregat hinten
- » Frontglas gebogen
- » Arbeitsplatte aus Marmor
- » Außenverkleidung in ABS
- » Ausstellfläche in Edelstahl

- » mit Beleuchtung und Glasablageboden
- » statische Kühlung
- » automatische Abtauung
- » elektronische Steuerung



Kühlvitrinen mit Untergestell

- » für Fisch, Temperaturbereich 0/+3°C

B x T x H/mm: 1050 x 855 x 1240
Anschluss: 230 V / 0,38 kW
Art.-Nr: 636004
Preis: 1.299,- €

B x T x H/mm: 1300 x 855 x 1240
Anschluss: 230 V / 0,45 kW
Art.-Nr: 636005
Preis: 1.499,- €

B x T x H/mm: 1510 x 855 x 1240
Anschluss: 230 V / 0,45 kW
Art.-Nr: 636006
Preis: 1.599,- €



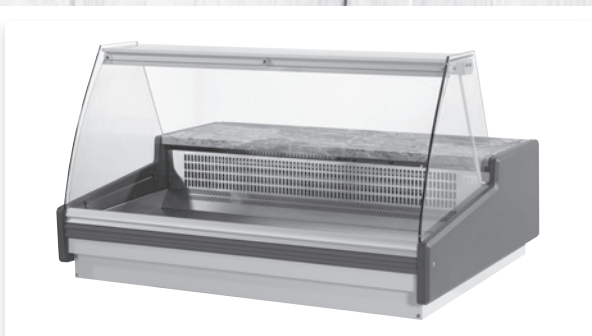
Kühlvitrinen mit Untergestell

- » für Vorspeisen, Temperaturb. +3/+6°C

B x T x H/mm: 1050 x 855 x 1240
Anschluss: 230 V / 0,38 kW
Art.-Nr: 631004
Preis: 1.299,- €

B x T x H/mm: 1300 x 855 x 1240
Anschluss: 230 V / 0,45 kW
Art.-Nr: 631005
Preis: 1.499,- €

B x T x H/mm: 1510 x 855 x 1240
Anschluss: 230 V / 0,45 kW
Art.-Nr: 631006
Preis: 1.599,- €



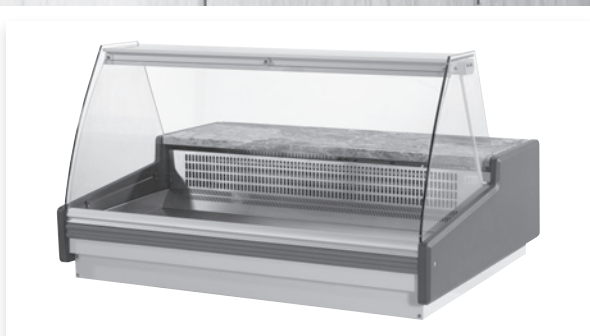
Kühlvitrinen ohne Untergestell

- » für Fisch, Temperaturbereich 0/+3°C

B x T x H/mm: 1050 x 1035 x 740
Anschluss: 230 V / 0,38 kW
Art.-Nr: 636001
Preis: 1.299,- €

B x T x H/mm: 1300 x 1035 x 740
Anschluss: 230 V / 0,45 kW
Art.-Nr: 636002
Preis: 1.490,- €

B x T x H/mm: 1510 x 1035 x 740
Anschluss: 230 V / 0,45 kW
Art.-Nr: 636003
Preis: 1.569,- €



Kühlvitrinen ohne Untergestell

- » für Vorspeisen, Temperaturb. +3/+6°C

B x T x H/mm: 1050 x 1035 x 740
Anschluss: 230 V / 0,38 kW
Art.-Nr: 631001
Preis: 1.299,- €

B x T x H/mm: 1300 x 1035 x 740
Anschluss: 230 V / 0,45 kW
Art.-Nr: 631002
Preis: 1.499,- €

B x T x H/mm: 1510 x 1035 x 740
Anschluss: 230 V / 0,45 kW
Art.-Nr: 631003
Preis: 1.599,- €

- » Gehäuse: Aluminium-Magnesium-Legierung
- » belüfteter Motor
- » Geschwindigkeit: 270 U/min.
- » abnehmbarer Deckel für einfache Reinigung
- » 24 V-Steuerung
- » Mikroschalter am Deckel und Handgriff
- » inkl. 2 Schneidscheiben (2 und 4 mm) und 3 Reibescheiben (3, 4 und 7 mm)

- » mit Mixer bis 15.000 U/min.
- » mit Schneebesen bis 1.500 U/min.



Handmixer inkl. Schneebesen und 27 cm Mixstab, mit Geschwindigkeitsregler

B x T x H/mm: 75 x 75 x 550
 Anschluss: 230 V / 0,23 kW
 Art.-Nr: 473011
Preis: 279,- €



Gemüseschneider inkl. 5 Scheiben

B x T x H/mm: 230 x 570 x 510
 Anschluss: 230 V / 0,55 kW
 Art.-Nr: 481009
Preis: 580,- €

- » Außengehäuse aus Edelstahl
- » Grillplatten aus Gusseisen
- » Temperatur stufenlos bis 300°C

- » mit Kontrollleuchte
- » mit Fettauffangschale



Elektro-Kontaktgrills

B x T x H/mm: 290 x 305 x 210
 Anschluss: 230 V / 1,8 kW
 untere Grillplatten: gerillt
 Art.-Nr: 243030
Preis: 155,- €



Elektro-Kontaktgrills

B x T x H/mm: 290 x 305 x 210
 Anschluss: 230 V / 1,8 kW
 untere Grillplatten: glatt
 Art.-Nr: 243033
Preis: 155,- €



Elektro-Kontaktgrills

B x T x H/mm: 410 x 305 x 210
 Anschluss: 230 V / 2,2 kW
 untere Grillplatten: gerillt
 Art.-Nr: 243031
Preis: 185,- €



Elektro-Kontaktgrills

B x T x H/mm: 410 x 305 x 210
 Anschluss: 230 V / 2,2 kW
 untere Grillplatten: glatt
 Art.-Nr: 243034
Preis: 185,- €



Elektro-Kontaktgrills

B x T x H/mm: 570 x 305 x 210
 Anschluss: 230 V / 3,6 kW
 untere Grillplatten: gerillt
 Art.-Nr: 243032
Preis: 265,- €



Elektro-Kontaktgrills

B x T x H/mm: 570 x 305 x 210
 Anschluss: 230 V / 3,6 kW
 untere Grillplatten: glatt
 Art.-Nr: 243035
Preis: 275,- €

- » Heizelement aus Incoloy-Stahl
- » mit Leistungsregler
- » mit An/Aus Schalter und Kontrolllampe



Salamander 3 Einschubhöhen

- » mit 1 herausnehmbaren Rost
- » Innenmaße: 360 x 360 x 250 mm

B x T x H/mm: 600 x 370 x 380
Anschluss: 230 V / 2,20 kW
Art.-Nr: 221003

Preis: 269,- €



Salamander 3 Einschubhöhen

- » mit 1 herausnehmbaren Rost
- » Innenmaße: 690 x 360 x 250 mm

B x T x H/mm: 880 x 370 x 380
Anschluss: 400 V / 4,40 kW
Art.-Nr: 221001

Preis: 399,- €

§1 Geltungsbereich

- (1) Der vorliegende Katalog wird von der PENTAGAST eG erstellt. Dabei tritt diese nur als Vermittler auf. Der Vertrag kommt mit dem jeweiligen PENTAGAST-Händler (im nachfolgenden „Verkäufer“ genannt) zustande. Es wird ausdrücklich vorbehalten, dass der Katalogersteller, die PENTAGAST Marketing- und Dienstleistungsgesellschaft der Gastronomie- und Großküchenaussatter eG, Philipp-Reis-Straße 9, 36093 Künzell selbst Vertragspartner wird. In diesem Fall wird der Käufer vor Vertragsabschluss hierüber schriftlich (per E-Mail oder Fax) informiert. Hiervon ungeachtet liegen den abgeschlossenen Verträgen die nachfolgenden allgemeinen Geschäftsbedingungen zugrunde. Abweichende Regelungen vor oder bei Vertragsabschluss bedürfen zu ihrer Wirksamkeit der Schriftform.
- (2) Geltungsbereich für Angebote, Lieferungen und Dienstleistungen ist ausschließlich die Bundesrepublik Deutschland.
- (3) Es werden keine Produkte zum Kauf an Verbraucher im Sinne des § 13 BGB angeboten. Mit Abgabe des Angebotes erklärt der Käufer verbindlich, dass er sein verbindliches Angebot in Ausübung seiner gewerblichen oder selbstständigen beruflichen Tätigkeit abgibt.
- (4) Die Allgemeinen Geschäftsbedingungen in Ihrer jeweils aktuellen Fassung zum Zeitpunkt der Bestellung gelten auch für zukünftige Bestellungen, auch wenn sie nicht nochmals ausdrücklich vereinbart werden.

§2 Vertragspreis und Versandkosten

- (1) Alle genannten Preise verstehen sich zuzüglich der zum Lieferzeitpunkt jeweils gültigen gesetzlichen Mehrwertsteuer (derzeit 19%) gegebenenfalls zzgl. Versandkosten. Die im Katalog genannten Preise sind unverbindliche Preisempfehlungen. Es gelten die Preise vom Tage der Bestellung. Die Möglichkeit zum Skontoabzug besteht nicht.
- (2) Ab einem Warenwert (netto) in Höhe von 500,00 € erfolgt der Versand innerhalb der BRD frachtfrei (Bei Lieferung auf Inseln und Bergstationen frei Station Festland/Talstation). Bei einem Warenwert (netto) unter 500,00 € entsteht eine Frachtpauschale i.H.v. 9,90 € netto (Bei Lieferung auf Inseln und Bergstationen bis Station Festland/Talstation). Frachtkosten für Versendungen außerhalb der BRD werden nach Aufwand abgerechnet. Die angegebenen Preise für Versand bzw. Anlieferung mit und ohne Dienstleistung beinhalten die Anlieferung mit einem geeigneten Transportmittel in geeigneter Verpackung an die Bordsteinkante der Lieferadresse.
- (3) Alle genannten Preise, auch für Verpackung und Versand, gelten nur innerhalb Deutschlands und nur zum Zeitpunkt der Bestellung. Maßgeblich ist jeweils die zum Zeitpunkt der Bestellung gültige Fassung.

§3 Vertragsabschluss

- (1) Die Darstellung des Sortiments stellt kein Angebot im Sinne des §§ 145 ff BGB, sondern eine Aufforderung zur Bestellung dar. Die Bestellung des Käufers erfolgt entweder über das im Internet bereitgestellte Bestellformular, über eine E-Mail des Käufers oder telefonisch beim jeweiligen Verkäufer.
- (2) Alle Angebote gelten „solange der Vorrat reicht“, wenn nicht bei den Produkten etwas anderes vermerkt ist. Irrtümer vorbehalten.
- (3) Der Kaufvertrag kommt zustande, wenn der Verkäufer die Bestellung des Käufers durch eine Auftragsbestätigung per E-Mail unmittelbar nach dem Erhalt der Bestellung annimmt.

§4 Lieferung

- (1) Die Lieferung erfolgt durch Sendung ab Lager an die vom Käufer mitgeteilte Lieferadresse.
- (2) Die Lieferzeit ergibt sich aus dem elektronischen Katalog. Angaben über die Lieferfristen sind unverbindlich, soweit nicht ausnahmsweise der Liefertermin verbindlich und schriftlich zugesagt wurde. Jede Lieferung steht unter dem Vorbehalt, dass der Verkäufer selbst rechtzeitig und ordnungsgemäß beliefert wird.
- (3) Sollte ein vom Käufer bestelltes Produkt wider Erwarten trotz rechtzeitiger Disposition aus vom Verkäufer nicht zu vertretenden Gründen nicht verfügbar sein, ist der Verkäufer berechtigt, anstatt des bestellten Produkts ein in Qualität und Preis gleichwertiges Produkt dem Käufer anzubieten oder vom Vertrag zurückzutreten. Der Verkäufer wird den Käufer unverzüglich über die Nichtverfügbarkeit informieren und dem Käufer im Falle des Rücktritts etwa bereits geleistete Zahlungen unverzüglich erstatten.
- (4) Soweit der Verkäufer, aus Gründen, die er zu vertreten hat in Lieferverzug gerät oder eine Lieferung unmöglich wird, und dies nicht auf Vorsatz oder grober Fahrlässigkeit beruht wird die Haftung für Schäden ausgeschlossen. Weitergehende Ansprüche des Käufers sind hiervon unberührt.
- (5) Beruhen Verzögerungen der Lieferung auf Gründen, die der Verkäufer nicht zu vertreten hat (höhere Gewalt, Verschulden Dritter, u. a.) wird die Frist angemessen verlängert. Der Käufer wird hiervon unverzüglich unterrichtet. Dauern die Ursachen der Verzögerung länger als vier Wochen nach Vertragsschluss an, ist jede Partei berechtigt von dem Vertrag zurückzutreten.

§5 Fälligkeit und Zahlung

- (1) Der Verkäufer behält sich nach dem Ergebnis einer Bonitätsprüfung (vgl. § 7) den Ausschluss bestimmter Zahlungsarten, die Nichtannahme des Angebotes des Käufers oder den Rücktritt vom Vertrag vor, soweit der Kaufpreisanspruch des Verkäufers gefährdet ist.
- (2) Wurde Zahlung per Bankeinzug vereinbart, so hat der Käufer die für Rücklastschriften, die auf seinem Verschulden, insbesondere infolge mangelnder Kontendeckung beruhen, dem Verkäufer von den beteiligten Kreditinstituten berechneten Kosten zu tragen, sofern der Verkäufer nicht einen höheren oder der Käufer einen geringeren Schaden nachweist.
- (3) Bei Nichtabholung von bestellter Ware ist der Verkäufer berechtigt, dem Käufer eine angemessene Frist zur Abholung zu setzen. Nach erfolglosem Verstreichen der Frist kann der Verkäufer vom Vertrag zurücktreten. Dasselbe gilt, wenn die bestellte Ware unter der vom Käufer angegebenen Anschrift nicht zugestellt werden kann.

§6 Bonitätsprüfung, Schufa-Klausel

- (1) Der Käufer willigt ein, dass der Verkäufer seine Daten, die er dem Verkäufer im Rahmen der Kaufabwicklung und der Abwicklung des Kaufvertrages zur Verfügung stellt (Personendaten und Konto-, Kredit- oder Bankkarten-Angaben) an die SCHUFA Holding AG („SCHUFA“) zum Zwecke der Kreditprüfung übermittelt. Unabhängig davon übermittelt der Verkäufer der SCHUFA auch Daten aufgrund nichtvertragsgemäßen Verhaltens (z. B. Forderungsbetrag nach Kündigung, Rücktritt, Kredit- oder Bankkartenmissbrauch). Diese Meldungen dürfen nach dem Bundesdatenschutzgesetz nur erfolgen, soweit dies nach der Abwägung aller betroffenen Interessen zulässig ist.
- (2) Die SCHUFA speichert und übermittelt die Daten für Bonitätsanfragen an ihre Vertragspartner in der EU. Vertragspartner der SCHUFA sind vor allem Kreditinstitute sowie Kreditkarten- und Leasinggesellschaften. Daneben erteilt die SCHUFA auch Auskünfte an Handels-, Telekommunikations- und sonstige Unternehmen, die Leistungen und Lieferungen gegen Kredit gewähren. Zur Schuldnerermittlung gibt die SCHUFA Adressdaten bekannt. Bei der Erteilung von Auskünften kann die SCHUFA ihren Vertragspartnern ergänzend einen aus ihrem Datenbestand errechneten Wahrscheinlichkeitswert zur Beurteilung des Kreditrisikos mitteilen (Score-Verfahren). Die Daten werden nur dann zur Verfügung gestellt, wenn ein berechtigtes Interesse daran glaubhaft dargelegt wurde.
- (3) Auskunft über die zu der Person des Käufers gespeicherten Daten bei den genannten Unternehmen kann der Käufer unter der folgenden Anschrift erhalten; SCHUFA HOLDING AG, Wendenstraße 4, 20097 Hamburg. Weitere Informationen über das SCHUFA-Auskunfts- und Score-Verfahren enthält ein Merkblatt, das unter www.schufa.de eingesehen werden kann oder auf Wunsch dem Käufer vom Verkäufer zur Verfügung gestellt wird.

§7 Haftung

- (1) Eine weitergehende Haftung als in diesen Bedingungen vorgesehen, insbesondere auf Schadensersatz, ist ohne Rücksicht auf die Rechtsnatur des geltend gemachten Anspruchs ausgeschlossen. Dies gilt insbesondere für

Schadensersatzansprüche aus Verschulden bei Vertragsabschluss, positiver Vertragsverletzung oder wegen deliktischer Ansprüche gem. § 823 BGB und insbesondere für Mangelfolgeschäden, es sei denn, dem Verkäufer fällt eine vorsätzliche oder grob fahrlässige Verletzung wesentlicher Vertragspflichten (Kardinalpflichten) zur Last, oder es handelt sich um die Verletzung des Lebens, des Körpers oder der Gesundheit. Dies gilt nicht für Ansprüche nach dem Produkthaftungsgesetz.

- (2) Der Abschluss der Haftung gilt im gleichen Umfang für unsere Erfüllungs- und Verrichtungsgehilfen. In jedem Fall ist unsere Haftung auf den zum Zeitpunkt des Vertragsabschlusses voraussehbaren, vertragstypischen Schaden beschränkt.

§8 Eigentumsvorbehalt

- (1) Die Ware bleibt bis zur endgültigen und vollständigen Bezahlung Eigentum des Verkäufers.
- (2) Eine Weiterveräußerung, Vermietung, Verpfändung, Sicherungsübereignung, Verarbeitung, sonstige Verfügung oder Umgestaltung ohne ausdrückliche Einwilligung des Verkäufers ist vor Eigentumsübertragung unzulässig.

§9 Transportschäden; Untersuchungs- und Rügepflichten des Käufers

- (1) Werden Waren mit offensichtlichen Schäden an der Verpackung oder am Inhalt angeliefert, so hat der Käufer dies sofort beim Spediteur/Frachtdienst zu reklamieren und die Annahme zu verweigern. Darüber hinaus ist unverzüglich mit dem Verkäufer Kontakt aufzunehmen. Die von uns veröffentlichten Verhaltenshinweise bei Transportschäden sind zu beachten.
- (2) Andere Transportschäden sind unverzüglich nach Entdecken, spätestens 24 Stunden nach Erhalt der Ware beim Spediteur/Frachtdienst zu reklamieren und an den Verkäufer zu melden, § 438 HGB gilt entsprechend.

§10 Gewährleistung

- (1) Ist die Ware nachgewiesen mangelhaft, kann der Besteller nach Wahl des Verkäufers die Beseitigung des Mangels oder die Lieferung einer mangelfreien Sache verlangen. Der Verkäufer übernimmt die zum Zweck der Mangelbeseitigung oder Ersatzlieferung anfallenden Aufwendungen (Transport-, Wege-, Arbeits- und Materialkosten), soweit sich diese nicht dadurch erhöhen, dass die Ware nach einem anderen als dem Erfüllungsort der Erstlieferung verbracht wurde. Voraussetzung für Mangelbeseitigung oder Ersatzlieferung ist, dass dem Verkäufer die beanstandete Ware zur Überprüfung bereitgestellt wird. Steckerfertige, nicht an Wasser- und Abwasserleitungen anzuschließende Kleingeräte hat der Käufer auf seine Kosten an die PENTAGAST eG zurückzusenden oder zum Verkäufer zu bringen.
- (2) Ist der Verkäufer nicht zur Mangelbeseitigung oder Ersatzlieferung bereit oder trotz angemessener Fristsetzung nicht in der Lage oder schlägt sie in sonstiger Weise fehl, so ist der Käufer nach seiner Wahl berechtigt, vom Vertrag zurückzutreten oder den Kaufpreis nach Ermessen des Verkäufers zu mindern.
- (3) Weitergehende Ansprüche des Käufers aus Gewährleistung und Garantien sind ausgeschlossen. Der Verkäufer haftet deshalb nicht für Schäden, die nicht am Liefergegenstand selbst entstanden sind; insbesondere haftet er nicht für entgangenen Gewinn oder sonstige Vermögensschäden des Käufers, beispielsweise auf Vertragsstrafen, Betriebsausfall, Arbeitslöhne oder sonstige Mangelfolgeschäden.
- (4) Vorstehende Haftungsfreizeichnung gilt nicht soweit die Schadensursache auf Vorsatz oder grober Fahrlässigkeit beruht. Sie gilt ferner dann nicht, wenn dem Käufer Ansprüche wegen arglistigem Verschweigen eines Mangels oder der Übernahme einer Garantie für die Beschaffenheit der Sache zustehen, insoweit ist unsere Ersatzpflicht jedoch auf den vertragstypischen, vorhersehbaren Schaden begrenzt.
- (5) Die Gewährleistungsfrist beträgt ein Jahr, gerechnet ab Rechnungsstellung. Diese Frist ist eine Verjährungsfrist und gilt auch für Schadensersatzansprüche, soweit sie nicht auf unerlaubter Handlung beruhen. Für Gebrauchsgüter sind Gewährleistungsansprüche ausgeschlossen. Der Verkäufer ist außerhalb der Gewährleistung nicht dazu verpflichtet Ersatzteile zu beschaffen.
- (6) Bei Reparaturen und Wartungsarbeiten stellen wir unseren Kundendienst nach Maßgabe der jeweils geltenden Berechnungssätze zur Verfügung.
- (7) Fremde oder Kundendienstmonteure des Verkäufers sind nicht berechtigt Garantiezusagen und andere verpflichtende Erklärungen abzugeben.
- (8) Soweit der Kauf für den Käufer und den Verkäufer ein Handelskauf ist, setzen Gewährleistungsrechte des Käufers voraus, dass dieser seinen Untersuchungs- und Rügepflichten nach § 377 HGB ordnungsgemäß nachgekommen ist.
- (9) Ein etwa erforderlicher Anschluss an die Versorgungsleitungen (Strom, Wasser, Dampf, Abwasser, Heißwasser, Gas etc.) ist vom Käufer auf seine Kosten zu veranlassen und darf nur von einem konzessionierten örtlichen Elektrofachmann bzw. Installateur vorgenommen werden. Es besteht keine Haftung für Schäden die durch eine Nichtbeachtung dieser Regelung entstehen.

§11 Datenschutz

- (1) Der Verkäufer gewährleistet, dass er die anlässlich von Bestellungen anfallenden Käuferdaten lediglich im Zusammenhang mit der Abwicklung der Bestellung erhebt, bearbeitet, speichert und nutzt sowie zu internen Marktforschungs- und zu eigenen oder PENTAGAST eG Marketingzwecken. Der Verkäufer wird Käuferdaten nur zur Bestellabwicklung an verbundene Unternehmen weitergeben. Darüber hinaus betreibt der Verkäufer zur Kreditprüfung einen Austausch von Daten mit anderen PENTAGAST-Mitgliedern, der PENTAGAST eG und soweit erforderlich mit Auskunftsdiensten.
- (2) Der Käufer ist jederzeit berechtigt der Datennutzung für interne Zwecke des Verkäufers oder der PENTAGAST eG durch die Übersendung einer entsprechenden E-Mail an info@pentagast.de zu widersprechen. Der Verkäufer und die PENTAGAST eG werden keine Käuferdaten über den vorgenannten Rahmen hinaus nutzen oder weitergeben.

§12 Schlussbestimmungen

- (1) Der Käufer ist damit einverstanden, dass die von ihm angegebene E-Mail-Adresse vom Verkäufer an den Paketdienstleister übermittelt und von diesem im Rahmen der Paketzustellung genutzt werden darf. Diese Einwilligung kann vom Käufer jederzeit widerrufen werden. Im Falle des Widerrufs hat der Kunde keine Möglichkeit mehr, direkt Einfluss auf die Zustellung der im Versand befindlichen Pakete zu nehmen. Einen etwaigen Widerruf senden Sie bitte an folgende Adresse: [start! / PENTAGAST eG, Philipp-Reis-Straße 9, 36093 Künzell](mailto:start!@pentagast.de)
- (2) Auf diesen Vertrag ist ausschließlich deutsches Recht unter ausdrücklichem Ausschluss des UN-Kaufrechtes anwendbar.
- (3) Erfüllungsort und Gerichtsstand ist der jeweilige Sitz des Verkäufers.

IMPRESSUM

start! ist eine Marke der
PENTAGAST eG
Philipp-Reis-Straße 9
36093 Künzell

Vorstand:
Hildegard Flügel
Winfried Menke

Aufsichtsratsvorsitzender:
Harald Fuchs
Amtsgericht Fulda GenR 138

Für Druckfehler wird keine Haftung übernommen. Alle Maßangaben und Anschlusswerte beruhen auf Angaben der Hersteller. Technische Änderungen durch den Hersteller sowie Preisänderungen bleiben vorbehalten. Die Lieferung erfolgt ab Werk. Es gelten die vorangehenden Allgemeinen Geschäftsbedingungen.

Nachdruck, auch auszugsweise, sowie Vervielfältigung auf fotomechanischen oder anderen Wegen, Einspeisung in elektronische Datenspeicherungs- und verarbeitungssysteme, Übernahme der Katalogein- und unterteilung und Verwendung von Ausschnitten zu Werbezwecken sind verboten und werden wegen Verstoß gegen das Wettbewerbsrecht bzw. Verletzung des Urheberrechts strafrechtlich verfolgt. Alle im Katalog abgebildeten Fotos und Logos sind urheberrechtlich geschützt. Mit dem Erscheinen dieses Kataloges verlieren alle anderen Kataloge/Preislisten ihre Gültigkeit.

Alle Preise verstehen sich zzgl. gesetzlicher Mehrwertsteuer.

© 2016 by PENTAGAST eG. Alle Rechte vorbehalten.

Inhalt

B	
Büffet-Inseln	28-29
E	
Eiswürfelbereiter	21
F	
Flaschen-Kühlschränke	19-21
Flaschen-Kühlschränke Zubehör	19-21
G	
Gemüseschneider	33
H	
Handmixer	33
K	
Kontaktgrills	34
Kühl-/Tiefkühlschränke Zubehör	3-4
Kühl-Aufsatzvitrinen	12
Kühlschränke	3-4, 13-14, 17-18
Kühlschränke Zubehör	3-4, 13-14, 17-18
Kühltheken	31
Kühltische	5-7
Kühltische Zubehör	5-7
Kühlvitrinen	22-23, 26, 32
Kühlvitrinen Zubehör	22-23, 26
P	
Pizzadetten	10
Pizzatische	10-11
Pizzatische Zubehör	10-11
S	
Saladetten	8-9
Saladetten Zubehör	8-9
Salamander	35
Service-Counter	30
Sushivitrinen	25
T	
Tiefkühlschränke	3-4, 15-16
Tiefkühlschränke Zubehör	3-4, 15-16
Tischvitrinen	27
W	
Wandkühlregale	24, 31
Warmhaltevitrinen	24, 27

G A S T R O T E C H N I K 2 0 1 6

start!

start!
Eine Marke der PENTAGAST eG