

Inhaltsverzeichnis

KOCHGERÄTE

Pfannen.....	4
Kochkessel.....	5

SNACKGERÄTE

Mikrowellen.....	6-9
Wärmeschränke und Vitrinen.....	10-11
Kombidämpfer.....	12-14
Kombidämpfer Zubehör.....	15-16

VORBEREITUNG

Aufschnittmaschinen.....	17
Vakuuiergeräte.....	18-21

KÜHLUNG & BÜFETT

Kühltische.....	22-24
Kühltische Zubehör.....	25
Saladetten.....	25
Kühlschränke.....	25, 27-28, 30-31
Kühlschränke Zubehör.....	33, 35
Tiefkühlschränke.....	26, 29, 32
Tiefkühlschränke Zubehör.....	33, 35
Einfahrkühlschränke.....	34
Einfahrtiefkühlschränke.....	35
Konfiskatkühler.....	36-37
Schockfroster.....	38-39
Büfett-Elemente.....	40-43
Drop-In-Elemente.....	44-51
Drop-In-Elemente Zubehör.....	52-53
Büfett-Inseln.....	54-63
Büfett-Inseln Zubehör.....	64-67

SPÜLEN & HYGIENE

Gläserspüler.....	68
Geschirrspüler.....	69
Durchschubspüler.....	70
Zulauftische.....	71
Spülkörbe.....	68, 72-75
Spülkörbe Zubehör.....	76
Geschirrwashbrausen.....	77-79
Mischbatterien.....	80-83
Schlauchaufroller.....	84
Sensormischbatterien.....	85-87
Hygiene.....	88-89

TRANSPORTGERÄTE

Speisentransport.....	90-91, 103-107
Transport.....	92-102



Groß-Kippbratpfanne



Groß-Kippbratpfanne, 86 l

- › Bratfläche: 680 x 550 mm
- › Bassintiefe: 240 mm
- › Drehregler und Digitalanzeige
- › elektrisch direkt beheizt
- › Handrad-Kippung
- › Aufstellung: Füße
- › Mischbatterie 3/4" mit Drip-Stop
- › Ausführung: komplett Chromnickelstahl 1,25-3,00 mm
- › massiver Bratboden
- › Schutzklasse: IPx5

B x T x H/mm:	Anschlusswert:	Artikel-Nr.:	Preis:
1200 x 800 x 900	400 V / 15,10 kW	90152001	14.400,00 €



Groß-Kippbratpfanne, 131 l

- › Bratfläche: 1030 x 550
- › Bassintiefe: 240 mm
- › Drehregler und Digitalanzeige
- › elektrisch direkt beheizt
- › Handrad-Kippung
- › Aufstellung: Füße
- › Mischbatterie 3/4" mit Drip-Stop
- › Ausführung: komplett Chromnickelstahl 1,25-3,00 mm
- › massiver Bratboden
- › Schutzklasse: IPx5

B x T x H/mm:	Anschlusswert:	Artikel-Nr.:	Preis:
1550 x 800 x 900	400 V / 23,50 kW	90152002	15.480,00 €

Groß-Kippkochkessel

Groß-Kippkochkessel, 104 l

- › Kessel: ø 500 x 530 mm
- › Drehregler und Digitalanzeige
- › elektrisch direkt beheizt
- › Vakuumheizsystem, wartungsfrei
- › Handrad-Kippung
- › Aufstellung: Füße
- › Mischbatterie 3/4" mit Drip-Stop
- › Ausführung: komplett Chromnickelstahl 1,25-3,00 mm
- › Schutzklasse: IPx5

B x T x H/mm:	Anschlusswert:	Artikel-Nr.:	Preis:
1020 x 800 x 900	400 V / 17,10 kW	90151001	18.700,00 €



Groß-Kippkochkessel, 221 l

- › Kessel: ø 750 x 500 mm
- › Drehregler und Digitalanzeige
- › elektrisch direkt beheizt
- › Vakuumheizsystem, wartungsfrei
- › Handrad-Kippung
- › Aufstellung: Füße
- › Mischbatterie 3/4" mit Drip-Stop
- › Ausführung: komplett Chromnickelstahl 1,25-3,00 mm
- › Schutzklasse: IPx5

B x T x H/mm:	Anschlusswert:	Artikel-Nr.:	Preis:
1270 x 800 x 900	400 V / 27,00 kW	90151002	22.750,00 €





Mikrowelle, 1000 W, 22 l

- › Gehäuse und Garraum aus hochbelastbarem Edelstahl
- › Ausgangsleistung von 100-1000 W, 1 Magnetron
- › Zeitschaltuhr mit Drehknopf
- › Leistungseinstellung per Drehknopf
- › Garraumgröße: 330 x 330 x 200 mm

B x T x H/mm:	Anschlusswert:	Artikel-Nr.:	Preis:
510 x 360 x 306	230 V / 1,49 kW	90213011	750,00 €



Mikrowelle, 1800 W, 44 l, GN 1/1

- › mit 4 Magnetronen und rotierenden Hohlleitern
- › 4 Leistungsstufen: hoch, mittel, niedrig und auftauen
- › Gehäuse und Garraum aus hochbelastbarem Edelstahl
- › abgerundeter, leicht zu reinigender Garraum
- › mit herausnehmbare Keramikplatte
- › Einstellung über Drehknopf
- › aufziehbare, nach unten öffnende Klapptür
- › abschaltbarer Signalton
- › mitgeliefertes Zubehör: 1 Keramikplatte
- › Garraumgröße: 535 x 330 x 250 mm

B x T x H/mm:	Anschlusswert:	Artikel-Nr.:	Preis:
650 x 526 x 471	230 V / 3,20 kW	90213014	2.649,00 €



Mikrowelle mit Tastenfeld, 1800 W, 44 l, GN 1/1

- › mit 4 Magnetronen und rotierenden Hohlleitern
- › 4 Leistungsstufen: hoch, mittel, niedrig und auftauen
- › Gehäuse und Garraum aus hochbelastbarem Edelstahl
- › abgerundeter, leicht zu reinigender Garraum
- › mit herausnehmbare Keramikplatte
- › aufziehbare, nach unten öffnende Klapptür
- › abschaltbarer Signalton
- › Zeitschaltuhr mit Drehknopf
- › programmierbare Tastfeldsteuerung
- › 16 Programme mit bis zu 3 Zeiten und Leistungen
- › Schnellstartfunktion mit einem einzigen Tastendruck
- › Mitgeliefertes Zubehör: 1 Keramikplatte
- › Garraumgröße: 535 x 330 x 250 mm

B x T x H/mm:	Anschlusswert:	Artikel-Nr.:	Preis:
650 x 526 x 471	230 V / 3,20 kW	90213016	2.955,00 €

Mikrowelle, 2100 W, 44 l, GN 1/1

- › großer Edelstahlgarraum für 4 Teller ø 270 mm auf 2 Ebenen
- › 4 Leistungsstufen: hoch, mittel, niedrig und auftauen
- › mit 4 Magnetronen und rotierenden Hohlleitern
- › Gehäuse und Garraum aus hochbelastbarem Edelstahl
- › abgerundeter, leicht zu reinigender Garraum
- › mit herausnehmbarer Keramikplatte
- › Einstellung über Drehknopf
- › aufziehbare, nach unten öffnende Klapptür
- › abschaltbarer Signalton
- › mitgeliefertes Zubehör: 1 Keramikplatte
- › Garraumgröße: 535 x 330 x 250 mm



B x T x H/mm:	Anschlusswert:	Artikel-Nr.:	Preis:
650 x 526 x 471	400 V / 3,65 kW	90213017	2.884,00 €

Mikrowelle, 1350 W, 30 l

- › SD-Karte mit 16 MB im Lieferumfang
- › Programmierung am Computer auf Basis von MS Excel oder direkt am Gerät
- › 99 verschiedene Programme können mit je drei Phasen abgespeichert werden
- › 1350 W MWO, 1840 W Grill, 250°C Grill-Umluft, 1800 W Heißluft
- › 5 Leistungsstufen
- › Gehäuse und Garraum aus hochbelastbarem Edelstahl
- › Vorheizen 190°C, 220°C, 240°C
- › Temperatureinstellungen für die Heißluft 100-250°C
- › katalytisch beschichtete EasyClean-Rückwand
- › abschaltbarer Signalton
- › mitgeliefertes Zubehör: 1 Rost, 1 Keramikplatte, 1 SD Karte
- › Garraumgröße: 400 x 336 x 217 mm



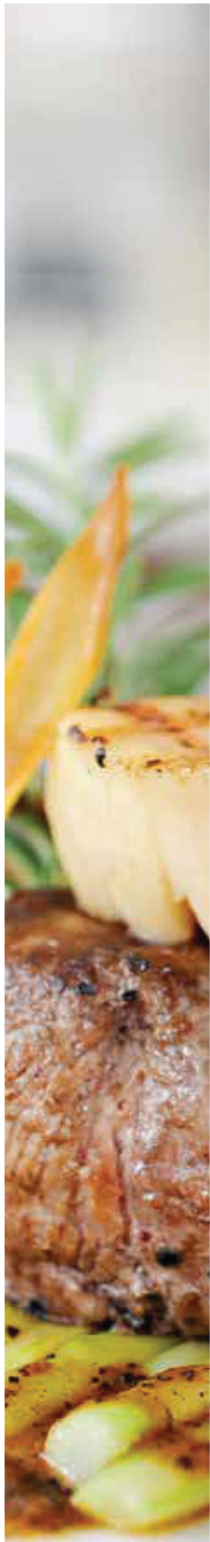
B x T x H/mm:	Anschlusswert:	Artikel-Nr.:	Preis:
600 x 484 x 383	230 V / 3,30 kW	90213020	2.759,00 €

Mikrowelle, 3200 W, 44 l, GN 1/1

- › mit 4 Magnetronen und rotierenden Hohlleitern
- › 4 Leistungsstufen: hoch, mittel, niedrig und auftauen
- › Gehäuse und Garraum aus hochbelastbarem Edelstahl
- › abgerundeter, leicht zu reinigender Garraum
- › mit herausnehmbare Keramikplatte
- › Einstellung über Drehknopf
- › aufziehbare, nach unten öffnende Klapptür
- › abschaltbarer Signalton
- › mitgeliefertes Zubehör: 1 Keramikplatte
- › Garraumgröße: 535 x 330 x 250 mm



B x T x H/mm:	Anschlusswert:	Artikel-Nr.:	Preis:
650 x 526 x 471	400 V / 4,90 kW	90213021	3.449,00 €





Mikrowelle, 1600 W, 18 l

- › Gehäuse und Garraum aus hochbelastbarem Edelstahl
- › LED-Innenraum-Beleuchtung
- › mit 2 Magnetronen von oben und unten
- › 3 Leistungsstufen: hoch, mittel und niedrig
- › abgerundeter, leicht zu reinigender Garraum
- › mit herausnehmbarem Himmel
- › zwei Geräte können sicher übereinander gestapelt werden
- › aufziehbare Tür mit breitem Sichtfenster
- › herausnehmbare Keramikplatte
- › Garraumgröße: 330 x 310 x 175 mm

B x T x H/mm:	Anschlusswert:	Artikel-Nr.:	Preis:
422 x 508 x 337	230 V / 2,83 kW	90213025	1.489,00 €



Mikrowelle, 1800 W, 18 l

- › Gehäuse und Garraum aus hochbelastbarem Edelstahl
- › LED-Innenraum-Beleuchtung
- › mit 2 Magnetronen von oben und unten
- › 3 Leistungsstufen: hoch, mittel und niedrig
- › abgerundeter, leicht zu reinigender Garraum
- › mit herausnehmbarem Himmel
- › zwei Geräte können sicher übereinander gestapelt werden
- › aufziehbare Tür mit breitem Sichtfenster
- › herausnehmbare Keramikplatte
- › Garraumgröße: 330 x 310 x 175 mm

B x T x H/mm:	Anschlusswert:	Artikel-Nr.:	Preis:
422 x 508 x 337	230 V / 2,83 kW	90213026	1.596,00 €

Mikrowelle, 2100 W, 18 l, mit Zwischenplatte

- › Gehäuse und Garraum aus hochbelastbarem Edelstahl
- › LED-Innenraum-Beleuchtung
- › mit 2 Magnetronen von oben und unten
- › 3 Leistungsstufen: hoch, mittel und niedrig
- › abgerundeter, leicht zu reinigender Garraum
- › mit herausnehmbarem Himmel
- › zwei Geräte können sicher übereinander gestapelt werden
- › aufziehbare Tür mit breitem Sichtfenster
- › herausnehmbare Keramikplatte
- › Garraumgröße: 330 x 310 x 175 mm



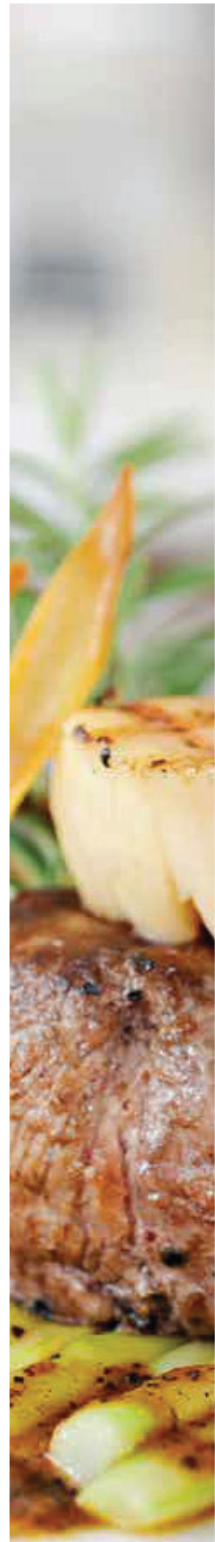
B x T x H/mm:	Anschlusswert:	Artikel-Nr.:	Preis:
422 x 508 x 337	230 V / 3,16 kW	90213027	1.789,00 €

Mikrowelle, 2100 W, 18 l, mit Zwischenplatte

- › Gehäuse und Garraum aus hochbelastbarem Edelstahl
- › LED-Innenraum-Beleuchtung
- › mit 2 Magnetronen von oben und unten
- › 3 Leistungsstufen: hoch, mittel und niedrig
- › abgerundeter, leicht zu reinigender Garraum
- › mit herausnehmbarem Himmel
- › zwei Geräte können sicher übereinander gestapelt werden
- › aufziehbare Tür mit breitem Sichtfenster
- › herausnehmbare Keramikplatte
- › 20 Programme (zwei- und dreistufige)
- › manuell wählbare zwei- und dreistufige Erhitzung
- › Erhitzung der doppelten oder dreifachen Menge programmierbar
- › Programmverriegelung mit einem einzigen Tastendruck
- › Wiederholfunktion (nur für manuelle Erhitzung)
- › Hinweis auf Luftfilterreinigung
- › zuschaltbarer Signalton
- › Garraumgröße: 330 x 310 x 175 mm



B x T x H/mm:	Anschlusswert:	Artikel-Nr.:	Preis:
422 x 508 x 337	230 V / 3,16 kW	90213028	1.966,00 €



Warmhaltegeräte



Heißhalte-Gerät, 2 x GN 1/1

- › Einschubhöhe: 65 mm
- › Temperaturbereich: 30-130°C
- › Innenmaße: 350 x 570 x 195 mm
- › geeignet als Tisch-, Wand- und Einbaumodell

B x T x H/mm:	Anschlusswert:	Artikel-Nr.:	Preis:
400 x 650 x 300	230 V / 1,00 kW	90272020	1.999,00 €



Heißhalte-Gerät mit Schublade, GN 1/1

- › Einschubhöhe: 150 mm
- › Temperaturbereich: 30-130°C
- › Innenmaße: 350 x 570 x 195 mm
- › geeignet als Tisch-, Wand- und Einbaumodell

B x T x H/mm:	Anschlusswert:	Artikel-Nr.:	Preis:
400 x 650 x 300	230 V / 1,00 kW	90272021	2.699,00 €

Warmhaltegeräte

Heißhalte- und Niedrigtemperatur-Gargerät, 4 x GN 1/1

- › mit Kerntemperaturfühler
- › 10 Programme
- › Einschubhöhe: 65 mm
- › Temperaturbereich: 30-130°C
- › Innenmaße: 350 x 570 x 285 mm
- › geeignet als Tisch-, Wand- und Einbaumodell

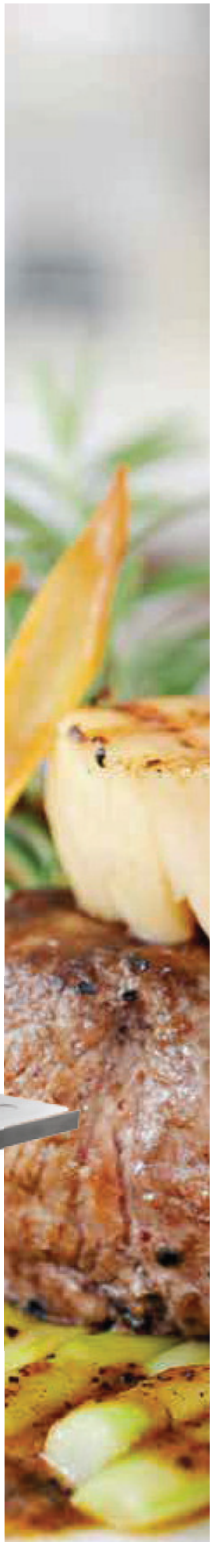
B x T x H/mm:	Anschlusswert:	Artikel-Nr.:	Preis:
400 x 650 x 390	230 V / 1,50 kW	90272019	2.538,00 €



Wandkonsole für Heißhalte- und Niedrigtemperatur-Gargeräte (9272019 - 9272021)

- › Material: CNS

B x T x H/mm:	Artikel-Nr.:	Preis:
465 x 656 x 300	90270007	188,00 €



Kombidämpfer



Kombidämpfer, 4 GN 1/1

- › digitale Steuerung mit Sensitive Touch Display
- › mit Selbstdiagnosesystem
- › bis zu 60 Rezepte frei programmierbar
- › mit Direkt-Dampfeinspritzung
- › Konvektions-, Dampf- und Kombigaren
- › Pasteurisieren und Regenerierung von Speisen
- › Temperatur- und Niedrigtemperatur-Garen
- › automatisches Abkühlen und Vorheizen
- › Lüfter mit automatischem Drehrichtungswechsel
- › 6 Lüftergeschwindigkeiten
- › Garraum aus Edelstahl AISI 304
- › Einschub über Breitseite der Roste und Behälter
- › Garraum: 630 x 440 x 330 mm, Schienenabstand: 70 mm

B x T x H/mm:	Anschlusswert:	Artikel-Nr.:	Preis:
890 x 795 x 600	400 V / 6,00 kW	90212001	2.999,00 €



Kombidämpfer, 4 GN 1/1, Vollausstattung

- › mit Feuchtigkeitskontrolle, prozentual steuerbar
- › mit internem Mehrpunkt-Kerntemperaturfühler
- › mit automatischem Reinigungsprogramm: Schnellspülen, Spülen (kurz, mittel, lang)
- › mit Direkt-Dampfeinspritzung
- › digitale Steuerung mit Sensitive Touch Display
- › Konvektions-, Dampf- und Kombigaren
- › Pasteurisieren und Regenerierung von Speisen
- › Temperatur- und Niedrigtemperatur-Garen
- › Lüfter mit automatischem Drehrichtungswechsel
- › 6 Lüftergeschwindigkeiten
- › automatisches Abkühlen und Vorheizen
- › bis zu 60 Rezepte, anpassbar und veränderbar
- › Selbstdiagnosesystem
- › Garraum aus Edelstahl AISI 304
- › Einschub über Breitseite der Roste und Behälter
- › Garraum: 630 x 440 x 330 mm, Schienenabstand: 70 mm

B x T x H/mm:	Anschlusswert:	Artikel-Nr.:	Preis:
890 x 795 x 600	400 V / 6,00 kW	90212002	3.599,00 €

Kombidämpfer

Kombidämpfer, 6 GN 1/1 oder 60 x 40 mm

- › digitale Steuerung mit Sensitive Touch Display
- › mit Direkt-Dampfeinspritzung
- › Konvektions-, Dampf- und Kombigaren
- › Pasteurisieren und Regenerierung von Speisen
- › Temperatur- und Niedrigtemperatur-Garen
- › Lüfter mit automatischem Drehrichtungswechsel
- › 6 Lüftergeschwindigkeiten
- › automatisches Abkühlen und Vorheizen
- › bis zu 60 Rezepte, anpassbar und veränderbar
- › Selbstdiagnosesystem
- › Garraum aus Edelstahl AISI 304
- › Einschub über Breitseite der Roste und Behälter
- › Garraum: 630 x 440 x 490 mm, Schienenabstand: 70 mm

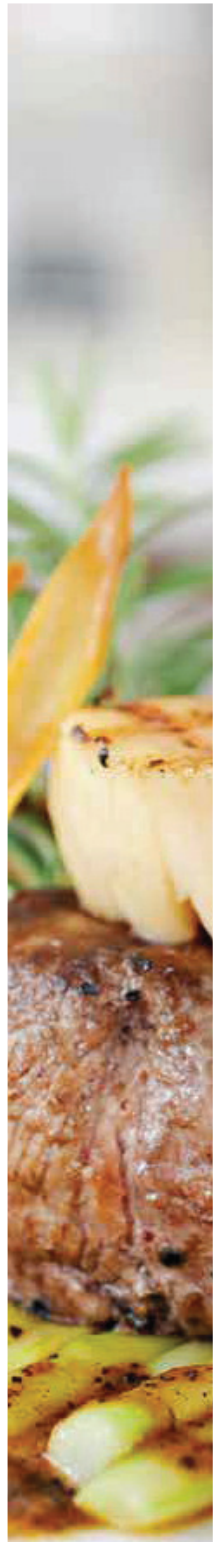
B x T x H/mm:	Anschlusswert:	Artikel-Nr.:	Preis:
890 x 795 x 720	400 V / 9,50 kW	90212003	3.499,00 €



Kombidämpfer, 6 GN 1/1 oder 60 x 40 mm, Vollausstattung

- › mit Feuchtigkeitskontrolle, prozentual steuerbar
- › mit internem Mehrpunkt-Kerntemperaturfühler
- › mit automatischem Reinigungsprogramm: Schnellspülen, Spülen (kurz, mittel, lang)
- › mit Direkt-Dampfeinspritzung
- › digitale Steuerung mit Sensitive Touch Display
- › Konvektions-, Dampf- und Kombigaren
- › Pasteurisieren und Regenerierung von Speisen
- › Temperatur- und Niedrigtemperatur-Garen
- › Lüfter mit automatischem Drehrichtungswechsel
- › 6 Lüftergeschwindigkeiten
- › automatisches Abkühlen und Vorheizen
- › bis zu 60 Rezepte, anpassbar und veränderbar
- › Selbstdiagnosesystem
- › Garraum aus Edelstahl AISI 304
- › Einschub über Breitseite der Roste und Behälter
- › Garraum: 630 x 440 x 490 mm, Schienenabstand: 70 mm

B x T x H/mm:	Anschlusswert:	Artikel-Nr.:	Preis:
890 x 795 x 720	400 V / 9,50 kW	90212004	4.099,00 €



Kombidämpfer



Kombidämpfer, 10 GN 1/1 oder 60 x 40 mm

- › digitale Steuerung mit Sensitive Touch Display
- › mit Direkt-Dampfeinspritzung
- › Konvektions-, Dampf- und Kombigaren
- › Pasteurisieren und Regenerierung von Speisen
- › Temperatur- und Niedrigtemperatur-Garen
- › Lüfter mit automatischem Drehrichtungswechsel
- › 6 Lüftergeschwindigkeiten
- › automatisches Abkühlen und Vorheizen
- › bis zu 60 Rezepte, anpassbar und veränderbar
- › Selbstdiagnosesystem
- › Garraum aus Edelstahl AISI 304
- › Einschub über Breitseite der Roste und Behälter
- › Garraum: 630 x 440 x 710 mm, Schienenabstand: 70 mm

B x T x H/mm:	Anschlusswert:	Artikel-Nr.:	Preis:
890 x 795 x 980	400 V / 18,50 kW	90212005	4.599,00 €



Kombidämpfer, 10 GN 1/1 oder 60 x 40 mm, Vollausrüstung

- › mit Feuchtigkeitskontrolle, prozentual steuerbar
- › mit internem Mehrpunkt-Kerntemperaturfühler
- › mit automatischem Reinigungsprogramm: Schnellspülen, Spülen (kurz, mittel, lang)
- › mit Direkt-Dampfeinspritzung
- › digitale Steuerung mit Sensitive Touch Display
- › Konvektions-, Dampf- und Kombigaren
- › Pasteurisieren und Regenerierung von Speisen
- › Temperatur- und Niedrigtemperatur-Garen
- › Lüfter mit automatischem Drehrichtungswechsel
- › 6 Lüftergeschwindigkeiten
- › automatisches Abkühlen und Vorheizen
- › bis zu 60 Rezepte, anpassbar und veränderbar
- › Selbstdiagnosesystem
- › Garraum aus Edelstahl AISI 304
- › Einschub über Breitseite der Roste und Behälter
- › Garraum: 630 x 440 x 710 mm, Schienenabstand: 70 mm

B x T x H/mm:	Anschlusswert:	Artikel-Nr.:	Preis:
890 x 795 x 980	400 V / 18,50 kW	90212006	5.180,00 €

Kombidämpfer / Zubehör

Kombidämpfer Untergestell

> für Kombidämpfer 90212001-90212006

B x T x H/mm:

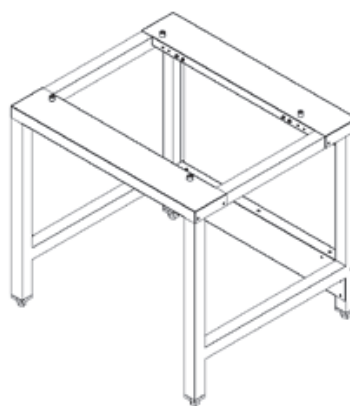
900 x 795 x 830

Artikel-Nr.:

90219001

Preis:

459,00 €

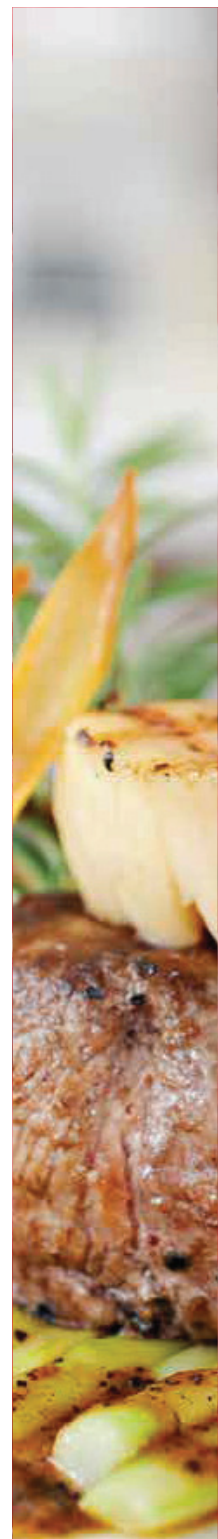


Zubehör und Zusatzausstattungen für Kombidämpfer

Alle Kombidämpfer lassen sich mit den Zusatzkomponenten der folgenden Seiten leicht und einfach nachrüsten und ausstatten.

Die Nachrüstkomponenten werden im kompletten Montage-Set geliefert. Die Montage ist einfach und schnell vor Ort durchführbar, da die Frontblenden aufklappbar und 90% aller technischen Bauteile der Kombidämpfer über das rechte Seitenpaneel zugänglich sind. Die Nachrüstzeit beträgt je nach Komponente zwischen 15 und 30 Minuten.

Unsere Modelle in der Vollversion sind bereits mit den wichtigsten Komponenten vorgerüstet.



Kombidämpfer / Zubehör



Feuchtigkeits-Kontrolle

> prozentual steuerbar

Artikel-Nr.: **90210001**

Preis: **119,00 €**



Reinigungssystem

> für Kombidämpfer 90212001-90212006
> automatisches Reinigungsprogramm:
Schnellspülen, Spülen (kurz, mittel, lang)

Artikel-Nr.: **90210002**

Preis: **385,00 €**



USB-Anschluss

> für Kombidämpfer 90212001-90212006
> Hoch- und Runterladen von Daten
(HACCP, Rezepte, Software) über USB

Artikel-Nr.: **90210003**

Preis: **196,00 €**



Intern-Einpunkt-Kerntemperaturfühler

> für Kombidämpfer 90212001-90212006

Artikel-Nr.: **90210006**

Preis: **154,00 €**



Extern-Einpunkt-Kerntemperaturfühler

> für Kombidämpfer 90212001-90212006

Artikel-Nr.: **90210007**

Preis: **299,00 €**



Intern-Mehrpunkt-Kerntemperaturfühler

> für Kombidämpfer 90212001-90212006

Artikel-Nr.: **90210004**

Preis: **196,00 €**



Extern-Mehrpunkt-Kerntemperaturfühler

> für Kombidämpfer 90212001-90212006

Artikel-Nr.: **90210005**

Preis: **392,00 €**



Intern-Vakuum-Kerntemperaturfühler

> für Kombidämpfer 90212001-90212006

Artikel-Nr.: **90210008**

Preis: **235,00 €**



Extern-Vakuum-Kerntemperaturfühler

> für Kombidämpfer 90212001-90212006

Artikel-Nr.: **90210009**

Preis: **359,00 €**

Aufschnittmaschinen

Aufschnittmaschine manuell, Messer ø 250 mm

- › Gehäuse: Aluminium, rot
- › mechanische Schwungrad-Handbedienung
- › Schneideklinge: ø 250 mm
- › Schnittstärke: 0-2 mm
- › Schlittenaufgabe: 185 x 150 mm
- › mit Messerschutzring (EG-Norm)
- › mit fixiertem Schleifstein

B x T x H/mm:	Artikel-Nr.:	Preis:
520 x 680 x 510	90415003	2.433,00 €



Aufschnittmaschine manuell, Messer ø 300 mm

- › Gehäuse: Aluminium, rot
- › mechanische Schwungrad-Handbedienung
- › Schneideklinge: ø 300 mm
- › Schnittstärke: 0-2 mm
- › Schlittenaufgabe: 230 x 190 mm
- › mit Messerschutzring (EG-Norm)
- › mit fixiertem Schleifstein

B x T x H/mm:	Artikel-Nr.:	Preis:
600 x 720 x 740	90415002	2.620,00 €



Standfuß für Aufschnittmaschine

B x T x H/mm:	Bemerkung:	Artikel-Nr.:	Preis:
640 x 500 x 795	für 90415002	90410001	936,00 €
640 x 415 x 795	für 90415003	90410003	936,00 €



VORBEREITUNG



Vakuumiergeräte



Vakuumiergerät, 4 m³/h, Schweißbalken 280 mm

- > 1 Programm
- > digitale Steuerung
- > Kammer Edelstahl: 280 x 310 x 85 mm
- > Doppelschweißung
- > 4 m³/h Busch Pumpe
- > Schweißbalken: 280 mm
- > max. Beutelformat: 250 x 350 mm
- > benötigt glatte Beutel

B x T x H/mm:	Anschlusswert:	Artikel-Nr.:	Preis:
340 x 450 x 370	230 V / 0,40 kW	90442003	1.286,00 €



Vakuumiergerät, 16 m³/h, Schweißbalken 350 mm

- > 1 Programm
- > digitale Steuerung
- > Kammer Edelstahl: 350 x 370 x 150 mm
- > Doppelschweißung
- > 16 m³/h Busch Pumpe
- > Schweißbalken: 350 mm
- > max. Beutelformat: 350 x 400 mm
- > benötigt glatte Beutel

B x T x H/mm:	Anschlusswert:	Artikel-Nr.:	Preis:
450 x 550 x 450	230 V / 0,55 kW	90442005	1.873,00 €

Vakuuiergeräte

Vakuuiergerät, 16 m³/h, Schweißbalken 420 mm

- › 1 Programm
- › digitale Steuerung
- › Kammer Edelstahl: 420 x 530 x 520 mm
- › Doppelschweißung
- › 16 m³/h Busch Pumpe
- › Schweißbalken: 420 mm
- › max. Beutelformat: 400 x 450 mm
- › benötigt glatte Beutel

B x T x H/mm:	Anschlusswert:	Artikel-Nr.:	Preis:
490 x 530 x 520	230 V / 0,55 kW	90442007	2.074,00 €



Vakuuiergerät 21 m³/h, Schweißbalken 420 mm, mit Dampfsensor

- › 21 m³/h Busch Pumpe
- › Kammer Edelstahl: 420 x 460 x 180 mm
- › max. Beutelformat: 400 x 500 mm
- › Schweißbalken: 420 mm
- › Doppelschweißung
- › Zyklusdauer: 20-40 Sekunden
- › Kammerdeckel aus transparentem Plexiglas
- › mit Akku-Stop-Funktion bis 99% Vakuum
- › 10 Speicherprogramme
- › Softair: sanfte Zurückbelüftung
- › Reinigungsprogramm für Pumpe und Öl
- › Schrägeinlage für Flüssigkeiten
- › benötigt glatte Beutel

B x T x H/mm:	Anschlusswert:	Artikel-Nr.:	Preis:
490 x 620 x 510	230 V / 1,00 kW	90442016	3.264,00 €



Vakuumiergeräte



Vakuumiergerät, 21 m³/h Vollausstattung

- › mit Dampfsensor und Begasung
- › 21 m³/h Busch-Pumpe
- › Kammer Edelstahl: 420 x 460 x 180 mm
- › max. Beutelformat: 400 x 500 mm
- › Schweißbalken: 420 mm
- › Doppelschweißung
- › Zyklusdauer: 20-40 Sekunden
- › Kammerdeckel aus transparentem Plexiglas
- › mit Akku-Stop-Funktion bis 99% Vakuum
- › 10 Speicherprogramme
- › Softair: sanfte Zurückbelüftung
- › Reinigungsprogramm für Pumpe und Öl
- › Schrägeinlage für Flüssigkeiten
- › benötigt glatte Beutel

B x T x H/mm:	Anschlusswert:	Artikel-Nr.:	Preis:
490 x 610 x 510	230 V / 1,00 kW	90442015	2.999,00 €



Vakuumiergerät, 63 m³/h, mit Dampfsensor

- › mit Dampfsensor
- › 63 m³/h Busch-Pumpe
- › Kammer Edelstahl: 500 x 520 x 200 mm
- › max. Beutelformat: 500 x 500 mm
- › Schweißbalken: 2 x 520 mm
- › Doppelschweißung
- › Zyklusdauer: 20-40 Sekunden
- › Kammerdeckel aus transparentem Plexiglas
- › mit Akku-Stop-Funktion bis 99% Vakuum
- › 10 Speicherprogramme
- › Softair: sanfte Zurückbelüftung
- › Reinigungsprogramm für Pumpe und Öl
- › Schrägeinlage für Flüssigkeiten
- › benötigt glatte Beutel

B x T x H/mm:	Anschlusswert:	Artikel-Nr.:	Preis:
700 x 680 x 1060	400 V / 3,50	90442017	5.233,00 €

Vakuuiergeräte

Vakuuiergerät, 1,2 m³/h, 300 mm Folienbreite

- › vollautomatisches Vakuuierersystem
- › komplett aus Edelstahl
- › Beutel und Rollen bis zu 30 cm Breite
- › doppelte Schweißnaht
- › starke Vakuumpumpe: 20 l/Minute
- › gewerblich nutzbar
- › ausklappbarer Cutter zum Zuschneiden der Folienrollen
- › automatische Anpassung des Vakuums (Pulse-Funktion)
- › Marinier-Funktion in Kombination mit Vakuumbehälter
- › Schweißzeit und Vakuumdruk einstellbar
- › inkl. Vakuuiererschlauch für Vakuu-Behälter



B x T x H/mm:	Anschlusswert:	Artikel-Nr.:	Preis:
430 x 285 x 160	230 V / 0,18 kW	90442019	278,00 €

Vakuuiergerät, 1,2 m³/h, 400 mm Folienbreite

- › vollautomatisches Vakuuierersystem
- › komplett aus Edelstahl
- › Vakuuierstärke einstellbar
- › Beutel und Rollen bis zu 40 cm Breite
- › doppelte Schweißnaht
- › starke Vakuumpumpe: 20 l/Minute
- › gewerblich nutzbar
- › ausklappbarer Cutter zum Zuschneiden der Folienrollen
- › automatische Anpassung des Vakuums (Pulse-Funktion)
- › Marinier-Funktion in Kombination mit Vakuumbehälter
- › inkl. Vakuuiererschlauch für Vakuu-Behälter



B x T x H/mm:	Anschlusswert:	Artikel-Nr.:	Preis:
515 x 285 x 160	230 V / 0,35 kW	90442020	317,00 €



Kühltisch, GN 1/1, 6 Schubladen, 406 l, Umluft

- > Temperaturbereich: 0/+10°C
- > innen und außen aus CNS AISI 304
- > eingeschäumter Rückwandverdampfer
- > 50 mm Isolierung FCKW-frei
- > digitale Steuerung
- > automatische Tauwasserverdunstung
- > höhenverstellbare Füße
- > sockelfähig
- > Grundausstattung ohne Arbeitsplatte

B x T x H/mm:	Anschlusswert:	Artikel-Nr.:	Preis:
1722 x 690 x 810	230 V / 0,50 kW	90613020	3.108,00 €



Kühltisch, GN 1/1, 4 Schubladen, 261 l, Umluft

- > Temperaturbereich: 0/+10°C
- > innen und außen aus CNS AISI 304
- > eingeschäumter Rückwandverdampfer
- > 50 mm Isolierung FCKW-frei
- > digitale Steuerung
- > automatische Tauwasserverdunstung
- > höhenverstellbare Füße
- > sockelfähig
- > Grundausstattung ohne Arbeitsplatte

B x T x H/mm:	Anschlusswert:	Artikel-Nr.:	Preis:
1258 x 690 x 810	230 V / 0,38 kW	90613021	2.414,00 €



Kühltisch, GN 1/1, Tür + 4 Schubladen, 406 l, Umluft

- > Temperaturbereich: 0/+10°C
- > Innen und außen aus CNS AISI 304
- > eingeschäumter Rückwandverdampfer
- > 50 mm Isolierung FCKW-frei
- > digitale Steuerung
- > automatische Tauwasserverdunstung
- > höhenverstellbare Füße
- > sockelfähig
- > Grundausstattung ohne Arbeitsplatte

B x T x H/mm:	Anschlusswert:	Artikel-Nr.:	Preis:
1722 x 690 x 810	230 V / 0,50 kW	90613022	2.776,00 €

Kühltisch, GN 1/1, 1 Tür + 2 Schubladen, 261 l, Umluft

- › Temperaturbereich: 0/+10°C
- › innen und außen aus CNS AISI 304
- › eingeschäumter Rückwandverdampfer
- › 50 mm Isolierung FCKW-frei
- › digitale Steuerung
- › automatische Tauwasserverdunstung
- › höhenverstellbare FüÙe
- › sockelfähig
- › Grundausstattung ohne Arbeitsplatte

B x T x H/mm:	Anschlusswert:	Artikel-Nr.:	Preis:
1258 x 690 x 810	230 V / 0,38 kW	90613024	2.057,00 €



Kühltisch, GN 1/1, 2 Türen, 261 l, Umluft

- › Temperaturbereich: 0/+10°C
- › innen und außen aus CNS AISI 304
- › eingeschäumter Rückwandverdampfer
- › 50 mm Isolierung FCKW-frei
- › digitale Steuerung
- › automatische Tauwasserverdunstung
- › höhenverstellbare FüÙe
- › sockelfähig
- › Grundausstattung ohne Arbeitsplatte

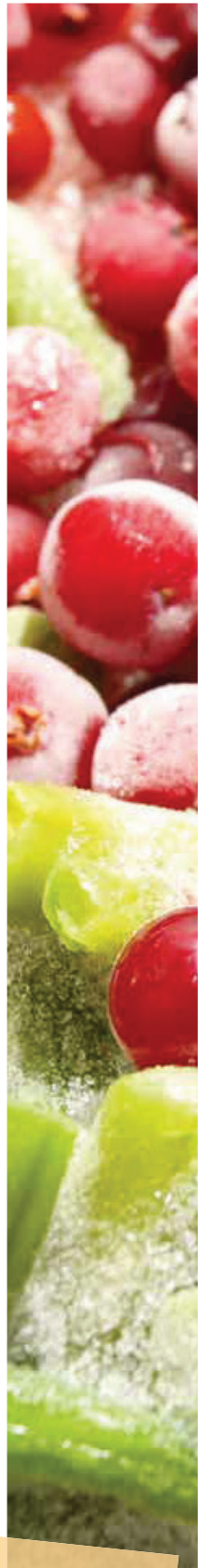
B x T x H/mm:	Anschlusswert:	Artikel-Nr.:	Preis:
1258 x 690 x 810	230 V / 0,38 kW	90613025	1.741,00 €



Kühltisch, GN 1/1, 3 Türen, 406 l, Umluft

- › Temperaturbereich: 0/+10°C
- › innen und außen aus CNS AISI 304
- › eingeschäumter Rückwandverdampfer
- › 50 mm Isolierung FCKW-frei
- › digitale Steuerung
- › automatische Tauwasserverdunstung
- › höhenverstellbare FüÙe
- › sockelfähig
- › Grundausstattung ohne Arbeitsplatte

B x T x H/mm:	Anschlusswert:	Artikel-Nr.:	Preis:
1722 x 690 x 810	230 V / 0,38 kW	90613026	2.135,00 €



Kühltische

Supreme



Kühltisch, GN 1/1, 261 I, Umluft

- > Temperaturbereich: -2/+8°C
- > innen und außen aus CNS AISI 304
- > Innenraum mit abgerundeten Kanten
- > Isolierung: 50 mm, FCKW-frei
- > Kühlmittel: R134a
- > ausziehbare Kondensatoreinheit
- > automatische Abtauung
- > vollständig lackierter und verkleideter Verdampfer
- > vollkommen ausziehbarer Schmutzfilter
- > 1 plastikbeschichteter Rost GN 1/1 und 5-teiliges Einhängegerüst pro Tür
- > Grundausstattung ohne Arbeitsplatte

mit 4 Schubladen:

B x T x H/mm:	Anschlusswert:	Artikel-Nr.:	Preis:
1258 x 690 x 810	230 V / 0,27 kW	90613017	2.863,00 €



mit 1 Tür links und 2 Schubladen:

B x T x H/mm:	Anschlusswert:	Artikel-Nr.:	Preis:
1258 x 690 x 810	230 V / 0,27 kW	90613018	2.516,00 €



mit 1 Tür links und 4 Schubladen:

B x T x H/mm:	Anschlusswert:	Artikel-Nr.:	Preis:
1722 x 690 x 810	230 V / 0,36 kW	90613019	3.301,00 €

Kühltische / Zubehör

Oberplatte für Kühltische TRECO / SUPREME

B x T x H/mm:	Bemerkung:	Artikel-Nr.:	Preis:
1262 x 700 x 40	ohne Aufkantung	90610010	207,00 €
1262 x 700 x 40	mit Aufkantung (10 cm)	90610012	238,00 €
1726 x 700 x 40	ohne Aufkantung	90610011	243,00 €
1726 x 700 x 40	mit Aufkantung (10 cm)	90610013	282,00 €



Kompakt-Saladette, 2 x GN 1/1 + 3 x GN 1/6

- › Temperaturbereich: 0/+10°C
- › innen und außen aus CNS AISI 304
- › eingeschäumter Verdampfer
- › Klappdeckel mit Tellerablage
- › Schneidbrett aus PE-Kunststoff
- › Innenraum mit gerundeten Kanten
- › Digitalthermometer
- › automatische Tauwasserverdunstung
- › inkl. 1 Rost grau GN 1/1

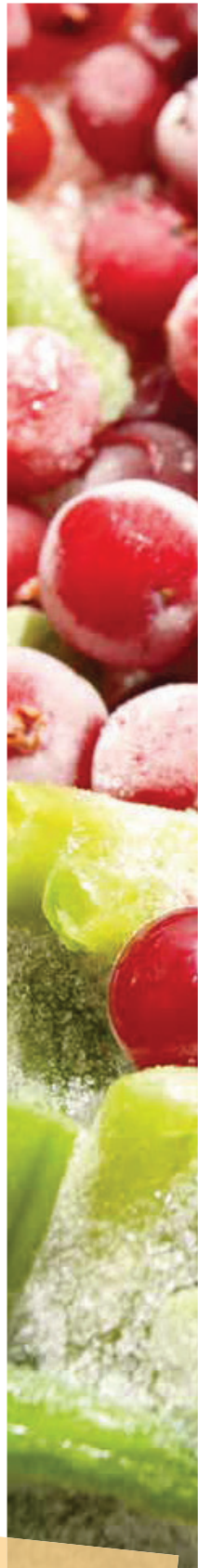
B x T x H/mm:	Anschlusswert:	Artikel-Nr.:	Preis:
900 x 700 x 900	230 V / 0,26 kW	90611008	1.102,00 €



Unterbaukühlschrank

- › Temperaturbereich: -2/+10°C
- › Innenmaß: 490 x 458 x 660 mm
- › inkl. 3 Roste 480 x 430 mm, kunststoffbeschichtet
- › Abtau-Pause
- › Umluftkühlung

B x T x H/mm:	Anschlusswert:	Artikel-Nr.:	Preis:
600 x 615 x 830	230 V / 0,73 kW	90621043	655,00 €



Tiefkühlschränke



Tiefkühlschrank, GN 2/1, 613 l

- › mit Kühlaggregat oder Expansionsventil für Zentralkühlung
- › Temperaturbereich -22/-18°C
- › innen und außen aus CNS AISI 304
- › Isolierung 75 mm, FCKW-frei
- › Kühlmittel R134A
- › aufklappbare Schalterblende
- › höhenverstellbare CNS-FüÙe
- › automatische Tauwasserverdunstung
- › selbstschließende Tür mit Schloss
- › Vorbereitung für Sockelaufstellung
- › Monoblock Kälte-Einheit
- › verdampferfreier Innenraum
- › 3 kunststoffbeschichtete Roste GN 2/1 pro Tür

mit Kühlaggregat / Türanschlag rechts:

B x T x H/mm:	Anschlusswert:	Artikel-Nr.:	Preis:
700 x 830 x 2080	230 V / 0,55 kW	90622015	1.960,00 €

mit Kühlaggregat / Türanschlag links:

B x T x H/mm:	Anschlusswert:	Artikel-Nr.:	Preis:
700 x 830 x 2080	230 V / 0,55 kW	9622017	1.960,00 €

für Zentralkühlung / Türanschlag rechts:

B x T x H/mm:	Anschlusswert:	Artikel-Nr.:	Preis:
700 x 830 x 2080	230 V / 0,06 kW	9622024	1.884,00 €

für Zentralkühlung / Türanschlag links:

B x T x H/mm:	Anschlusswert:	Artikel-Nr.:	Preis:
700 x 830 x 2080	230 V / 0,06 kW	90622025	1.884,00 €

Kühlschränke

Kühlschrank, GN 2/1, 613 I

- › mit Kühlaggregat oder Expansionsventil für Zentralkühlung
- › Temperaturbereich 0/+10°C
- › innen und außen aus CNS AISI 304
- › Isolierung 75 mm, FCKW-frei
- › Kühlmittel R134A
- › aufklappbare Schalterblende
- › höhenverstellbare CNS-Füße
- › automatische Tauwasserverdunstung
- › selbstschließende Tür mit Schloss
- › Vorbereitung für Sockelaufstellung
- › Monoblock Kälte-Einheit
- › verdampferfreier Innenraum
- › 3 kunststoffbeschichtete Roste GN 2/1 pro Tür



mit Kühlaggregat / Türanschlag rechts:

B x T x H/mm:	Anschlusswert:	Artikel-Nr.:	Preis:
700 x 830 x 2080	230 V / 0,29 kW	90621031	1.707,00 €

mit Kühlaggregat / Türanschlag links:

B x T x H/mm:	Anschlusswert:	Artikel-Nr.:	Preis:
700 x 830 x 2080	230 V / 0,29 kW	90621033	1.707,00 €

für Zentralkühlung / Türanschlag rechts:

B x T x H/mm:	Anschlusswert:	Artikel-Nr.:	Preis:
700 x 830 x 2080	230 V / 0,06 kW	90621038	1.676,00 €

für Zentralkühlung / Türanschlag links:

B x T x H/mm:	Anschlusswert:	Artikel-Nr.:	Preis:
700 x 830 x 2080	230 V / 0,06 kW	90621039	1.676,00 €



Kühlschränke



Kühlschrank, 1330 I, GN 2/1

- › mit Kühlaggregat oder Expansionsventil für Zentralkühlung
- › Temperaturbereich: 0/+10°C
- › innen und außen aus CNS AISI 304
- › Isolierung 75 mm, FCKW-frei
- › Kühlmittel: R134A
- › aufklappbare Schalterblende
- › höhenverstellbare CNS-FüÙe
- › automatische Tauwasserverdunstung
- › selbstschließende Tür mit Schloss
- › Vorbereitung für Sockelaufstellung
- › Monoblock Kälte-Einheit
- › verdampferfreier Innenraum
- › 3 kunststoffbeschichtete Roste GN 2/1 pro Tür

mit Kühlaggregat:

B x T x H/mm:	Anschlusswert:	Artikel-Nr.:	Preis:
1400 x 830 x 2080	230 V / 0,42 kW	90621037	2.759,00 €

für Zentralkühlung:

B x T x H/mm:	Anschlusswert:	Artikel-Nr.:	Preis:
1400 x 830 x 2080	230 V / 0,06 kW	90621040	2.729,00 €

Tiefkühlschränke

Tiefkühlschrank, 1330 I, GN 2/1

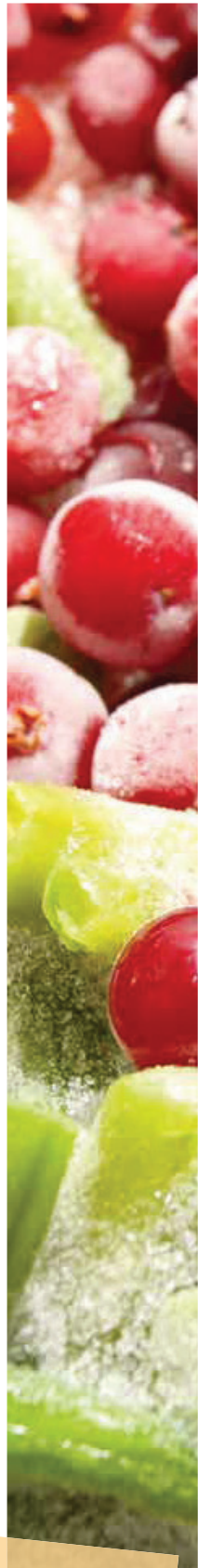
- › mit Kühlaggregat oder Expansionsventil für Zentralkühlung
- › Temperaturbereich: -22/-18°C
- › innen und außen aus CNS AISI 304
- › Isolierung 75 mm, FCKW-frei
- › Kühlmittel: R134A
- › aufklappbare Schalterblende
- › höhenverstellbare CNS-Füße
- › automatische Tauwasserverdunstung
- › selbstschließende Tür mit Schloss
- › Vorbereitung für Sockelaufstellung
- › Monoblock Kälte-Einheit
- › verdampferfreier Innenraum
- › 3 kunststoffbeschichtete Roste GN 2/1 pro Tür

mit Kühlaggregat:

B x T x H/mm:	Anschlusswert:	Artikel-Nr.:	Preis:
1400 x 830 x 2080	230 V / 0,78 kW	90622021	3.206,00 €

für Zentralkühlung:

B x T x H/mm:	Anschlusswert:	Artikel-Nr.:	Preis:
1400 x 830 x 2080	230 V / 0,06 kW	90622026	3.130,00 €



Kühlschränke



Kühlschrank, 600 l, GN 2/1

- › Temperaturbereich: -2/+8°C
- › innen und außen aus CNS AISI 304
- › Isolierung: 83 mm, FCKW-frei
- › Kühlmittel: R134a
- › Innenmaß: 534 x 710 x 1480 mm
- › mit Beleuchtung
- › höheverstellbare CNS-Füße, 150 mm
- › automatische Tauwasserverdunstung
- › reversible Tür mit Schloss
- › Vorbereitung für Sockelaufstellung
- › Monoblock Kälte-Einheit
- › mit Auflagerippen
- › 3 kunststoffbeschichtete Roste pro Tür
- › Gebläseabschaltung bei Türöffnung
- › Steuerung mit Membranplatine
- › Alarm durch Sichtmeldung

mit Kühlaggregat / Türanschlag wechselbar:

B x T x H/mm:	Anschlusswert:	Artikel-Nr.:	Preis:
700 x 830 x 2080	230 V / 0,37 kW	90621044	2.258,00 €



Tiefkühlschrank, 600 l

- › mit Kühlaggregat oder Expansionsventil für Zentralkühlung
- › Temperaturbereich: -15/-25°C
- › innen und außen aus CNS AISI 304
- › inkl. Innenbeleuchtung
- › seitlich tiefgezogene Auflagerippen
- › Isolierung: 83 mm, FCKW-frei
- › Kühlmittel: R404
- › aufklappbare Schalterblende
- › höhenverstellbare CNS-Füße
- › automatische Tauwasserverdunstung mit Heißgas
- › selbstschließende Tür mit Schloss
- › Vorbereitung für Sockelaufstellung, mit Bodenablauf
- › Monoblock Kälte-Einheit
- › verdampferfreier Innenraum
- › 3 kunststoffbeschichtete Roste GN 2/1 pro Tür
- › elektronische Steuerung, Alarm durch Sichtmeldung und Anzeige der Fühleralarme

mit Kühlaggregat / Türanschlag rechts:

B x T x H/mm:	Anschlusswert:	Artikel-Nr.:	Preis:
700 x 830 x 2080	230 V / 0,55 kW	90622029	2.496,00

Kühlschränke

Kühlschrank, 617 l, GN 2/1

- › mit Umluftkühlung
- › Temperaturbereich: -2/+10°C
- › steckerfertig und sockelbaufähig
- › klappbare Frontblende für eine leichte Reinigung und Servicezwecke
- › Innenraum zur Aufnahme von GN 2/1-Tragrosten und -Behältern
- › außen und innen CNS DIN 1.4301
- › selbstschließende Tür mit Schloss, ab 90° feststehend
- › mit werkzeugfrei wechselbaren Magnetdichtungen
- › Türanschlag rechts, wechselbar
- › mit Beleuchtung in der Kopfblende, gesondert schaltbar
- › 75 mm Polyurethan-Hartschaumisolierung, FKW- und FCKW-frei
- › elektronische Steuerung mit HACCP-Kontrollfunktion und Service-Alarm
- › mit Schalter zur Regelung der Luftfeuchtigkeit
- › automatische Abtauung und Tauwasserverdunstung über Heissgas
- › verdampferfreier Innenraum
- › mit drei kunststoffbeschichteten Rosten (GN 2/1) pro Tür
- › höhenverstellbare CNS-Füße (150 mm)



mit Kühlaggregat / Türanschlag rechts:

B x T x H/mm:	Anschlusswert:	Artikel-Nr.:	Preis:
700 x 830 x 2080	230 V / 0,37 kW	90621032	2.023,00 €

mit Kühlaggregat / Türanschlag links:

B x T x H/mm:	Anschlusswert:	Artikel-Nr.:	Preis:
700 x 830 x 2080	230 V / 0,37 kW	90621034	2.023,00 €

für Zentralkühlung / Türanschlag wechselbar:

B x T x H/mm:	Anschlusswert:	Artikel-Nr.:	Preis:
700 x 830 x 2080	230 V / 0,06 kW	90621041	1.992,00 €



Tiefkühlschränke



Tiefkühlschrank, 617 I, GN 2/1

- › mit Kühlaggregat oder Expansionsventil für Zentralkühlung
- › Temperaturbereich: -22/-18°C
- › innen und außen aus CNS AISI 304
- › inkl. Innenbeleuchtung
- › Isolierung: 75 mm, FCKW-frei
- › Kühlmittel: R134A
- › aufklappbare Schalterblende
- › höhenverstellbare CNS-Füße
- › automatische Tauwasserverdunstung mit Heißgas
- › selbstschließende Tür mit Schloss
- › Vorbereitung für Sockelaufstellung
- › Monoblock Kälte-Einheit
- › verdampferfreier Innenraum
- › 3 kunststoffbeschichtete Roste GN 2/1 pro Tür
- › elektronische Steuerung, Alarm durch Sichtmeldung

mit Kühlaggregat / Türanschlag rechts:

B x T x H/mm:	Anschlusswert:	Artikel-Nr.:	Preis:
700 x 830 x 2080	230 V / 0,55 kW	90622016	2.292,00 €

mit Kühlaggregat / Türanschlag links:

B x T x H/mm:	Anschlusswert:	Artikel-Nr.:	Preis:
700 x 830 x 2080	230 V / 0,55 kW	90622018	2.292,00 €

für Zentralkühlung / Türanschlag wechselbar:

B x T x H/mm:	Anschlusswert:	Artikel-Nr.:	Preis:
700 x 830 x 2080	230 V / 0,06 kW	90622027	2.215,00 €

Zubehör

Kunststoffbehälter für Kühl- und Tiefkühlschränke

> für GN 2/1

B x T x H/mm: 325 x 530 x 150
Artikel-Nr.: **90620008**

Preis: **44,00 €**

> GN 2/1

B x T x H/mm: 325 x 530 x 60
Artikel-Nr.: **90620007**

Preis: **22,00 €**

B x T x H/mm: 600 x 400 x 70
Artikel-Nr.: **90620009**

Preis: **19,00 €**

Schienen für Kühl- und Tiefkühlschränke

> 2x Edelstahl U-Schienen GN 2/1

Artikel-Nr.: **90620005**

Preis: **24,00 €**

> 1x für Blech 400 x 600 mm

Artikel-Nr.: **90620010**

Preis: **34,00 €**

Sockel für Kühl- und Tiefkühlschränke

> 1330 l

B x T x H/mm: 2000 x 900 x 200
Artikel-Nr.: **90620013**

Preis: **194,00 €**

> 617 l

B x T x H/mm: 1000 x 900 x 200
Artikel-Nr.: **90620012**

Preis: **145,00 €**

Rost für Kühl- und Tiefkühlschränke

> kunststoffbeschichteter Rost GN 2/1

B x T/mm: 650 x 530
Artikel-Nr.: **90620003**

Preis: **19,00 €**

Edelstahlrost für Kühl- und Tiefkühlschränke

B x T/mm: 650 x 530
Artikel-Nr.: **90620006**

Preis: **68,00 €**

Rädersatz für Kühl- und Tiefkühlschränke

Artikel-Nr.: **90620011**

Preis: **168,00 €**



Einfahrkühlschränke



Einfahrkühlschränke

- > Temperaturbereich: -2/+8°C
- > Panelkonstruktion, Struktur innen und außen aus CNS AISI 304
- > für Wagen GN 2/1, EN 400 x 600 mm oder EN 600 x 800 mm
- > 80 mm Isolierung aus FCKW-freiem Polyurethan, Rückwandisolierungsstärke 60 mm
- > umweltfreundliches Kühlmittel R404a
- > automatische Abtau- und Tauwasserverdunstungseinrichtung
- > Türen mit ergonomischem Griff, mit Magnetdichtungen
- > serienmäßig mit Schloss/Schlüssel ausgestattet
- > isolierter Boden (50 mm) aus CNS AISI304 18/10
- > interne seitliche Prellvorrichtungen aus CNS-Rohr AISI 304 18/10
- > Plastikprellvorrichtung auf der Rückwand und auf der Innenseite der Tür
- > die Innenbeleuchtung erfolgt bei Öffnung der Tür
- > optional auch für Zentralkühlungen erhältlich

780 I / mit Kühlaggregat / Türanschlag rechts:

B x T x H/mm:	Anschlusswert:	Artikel-Nr.:	Preis:
760 x 850 x 2090	230 V / 0,68 kW	90624001	3.716,00 €

780 I / mit Kühlaggregat / Türanschlag links:

B x T x H/mm:	Anschlusswert:	Artikel-Nr.:	Preis:
760 x 850 x 2090	230 V / 0,68 kW	90624009	3.716,00 €

780 I / für Zentralkühlung / Türanschlag rechts:

B x T x H/mm:	Anschlusswert:	Artikel-Nr.:	Preis:
760 x 850 x 2090	230 V / 0,10 kW	90624005	3.458,00 €

1200 I / mit Kühlaggregat / Türanschlag rechts:

B x T x H/mm:	Anschlusswert:	Artikel-Nr.:	Preis:
880 x 1070 x 2250	230 V / 0,68 kW	90624003	4.418,00 €

1200 I / für Zentralkühlung / Türanschlag rechts:

B x T x H/mm:	Anschlusswert:	Artikel-Nr.:	Preis:
880 x 1070 x 2250	230 V / 0,10 kW	90624007	4.160,00 €

Einfahrtiefkühlschränke

Einfahrtiefkühlschränke

- › Temperaturbereich: -15/-20°C
- › Panelkonstruktion, Struktur innen und außen aus CNS AISI 304
- › für Wagen GN 2/1, EN 400 x 600 mm oder EN 600 x 800 mm
- › 80 mm Isolierung aus FCKW-freiem Polyurethan, Rückwandisolierungsstärke 60 mm
- › umweltfreundliches Kühlmittel R404a
- › automatische Abtau- und Tauwasserverdunstungseinrichtung
- › Türen mit ergonomischem Griff, mit Magnetdichtungen
- › serienmäßig mit Schloss/Schlüssel ausgestattet
- › isolierter Boden (50 mm) aus CNS AISI 304 18/10
- › interne seitliche Prellvorrichtungen aus CNS-Rohr AISI 304 18/10
- › Plastikprellvorrichtung auf der Rückwand und auf der Innenseite der Tür
- › die Innenbeleuchtung erfolgt bei Öffnung der Tür
- › optional auch für Zentralkühlungen erhältlich



780 l / mit Kühlaggregat / Türanschlag rechts:

B x T x H/mm:	Anschlusswert:	Artikel-Nr.:	Preis:
760 x 850 x 2150	230 V / 0,96 kW	90624002	4.707,00 €

780 l / für Zentralkühlung / Türanschlag rechts:

B x T x H/mm:	Anschlusswert:	Artikel-Nr.:	Preis:
760 x 850 x 2150	230 V / 0,31 kW	90624006	4.435,00 €

1200 l / mit Kühlaggregat / Türanschlag rechts:

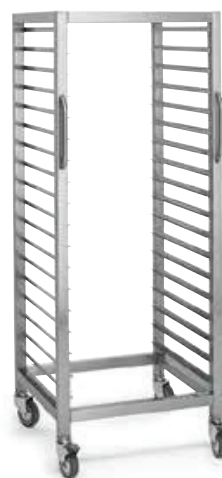
B x T x H/mm:	Anschlusswert:	Artikel-Nr.:	Preis:
880 x 1070 x 2250	230 V / 0,96 kW	90624004	5.297,00 €

1200 l / für Zentralkühlung / Türanschlag rechts:

B x T x H/mm:	Anschlusswert:	Artikel-Nr.:	Preis:
880 x 1070 x 2250	230 V / 0,31 kW	90624008	5.025,00 €

Rollwagen GN 2/1, 18 Schienen

B x T x H/mm:	Bemerkung:	Artikel-Nr.:	Preis:
590 x 650 x 1650	für 780 l Modelle	90620015	680,00 €
660 x 730 x 1780	für 1200 l Modelle	90620016	680,00 €



Konfiskatkühler



Konfiskatkühler, 1 x 120 l, mit Winterheizung

- › Temperaturbereich: +2/+10°C
- › Innenabmessung: je 353 x 615 x 932 mm
- › innen und außen aus CNS AISI 304
- › Verdampfer in Rückwand eingeschäumt
- › Installationsfach rechts
- › Kältemittel: R 134a
- › Umgebungstemperatur: max. 43°C
- › Tauwasserverdunstungswanne: ~15dm³
- › elektronische Steuerung ohne Temperaturanzeige, mit Spritzwasserschutz hinter der Blende montiert
- › Tür und Deckel mit Schloss

B x T x H/mm:	Anschlusswert:	Artikel-Nr.:	Preis:
1013 x 740 x 1067	230 V / 0,32 kW	90681001	2.142,00 €



Konfiskatkühler, 2 x 120 l, mit Winterheizung

- › Temperaturbereich: +2/+10°C
- › Innenabmessung: je 353 x 615 x 932 mm
- › innen und außen aus CNS AISI 304
- › Verdampfer in Rückwand eingeschäumt
- › Installationsfach rechts
- › Kältemittel: R 134a
- › Umgebungstemperatur: max. 43°C
- › Tauwasserverdunstungswanne: ~15dm³
- › elektronische Steuerung ohne Temperaturanzeige, mit Spritzwasserschutz hinter der Blende montiert
- › Tür und Deckel mit Schloss
- › Carter-Heizung

B x T x H/mm:	Anschlusswert:	Artikel-Nr.:	Preis:
1653 x 740 x 1067	230 V / 0,32 kW	90681002	2.856,00 €



Konfiskatkühler, 3 x 120 l, mit Winterheizung

- › Temperaturbereich: +2/+10°C
- › Innenabmessung: je 353 x 615 x 932 mm
- › innen und aussen aus CNS AISI 304
- › Verdampfer in Rückwand eingeschäumt
- › Installationsfach rechts
- › Kältemittel: R 134a
- › Umgebungstemperatur: max. 43°C
- › Tauwasserverdunstungswanne: ~15dm³
- › elektronische Steuerung ohne Temperaturanzeige, mit Spritzwasserschutz hinter der Blende montiert
- › Tür und Deckel mit Schloss

B x T x H/mm:	Anschlusswert:	Artikel-Nr.:	Preis:
2293 x 740 x 1067	230 V / 0,46 kW	90681003	3.443,00 €

Konfiskatkühler

Konfiskatkühler, 1 x 240 l, mit Winterheizung

- › Temperaturbereich: +2/+10°C
- › Innenabmessung: je 353 x 765 x 1072 mm
- › innen und außen aus CNS AISI 304
- › Verdampfer in Rückwand eingeschäumt
- › Installationsfach rechts
- › Kältemittel: R 134a
- › Umgebungstemperatur: max. 43°C
- › Tauwasserverdunstungswanne: ~15dm³
- › elektronische Steuerung ohne Temperaturanzeige, mit Spritzwasserschutz hinter der Blende montiert
- › Tür und Deckel mit Schloss



B x T x H/mm:	Anschlusswert:	Artikel-Nr.:	Preis:
1073 x 890 x 1207	230 V / 0,32 kW	90681004	2.236,00 €

Konfiskatkühler, 2 x 240 l, mit Winterheizung

- › Temperaturbereich: +2/+10°C
- › Innenabmessung: je 353 x 765 x 1072 mm
- › innen und außen aus CNS AISI 304
- › Verdampfer in Rückwand eingeschäumt
- › Installationsfach rechts
- › Kältemittel: R 134a
- › Umgebungstemperatur: max. 43°C
- › Tauwasserverdunstungswanne: ~15dm³
- › elektronische Steuerung ohne Temperaturanzeige, mit Spritzwasserschutz hinter der Blende montiert
- › Tür und Deckel mit Schloss



B x T x H/mm:	Anschlusswert:	Artikel-Nr.:	Preis:
1773 x 890 x 1207	230 V / 0,46 kW	90681005	2.958,00 €

Konfiskatkühler, 3 x 240 l, mit Winterheizung

- › Temperaturbereich: +2/+10°C
- › Innenabmessung: je 353 x 765 x 1072 mm
- › innen und außen aus CNS AISI 304
- › Verdampfer in Rückwand eingeschäumt
- › Installationsfach rechts
- › Kältemittel: R 134a
- › Umgebungstemperatur: max. 43°C
- › Tauwasserverdunstungswanne: ~15dm³
- › elektronische Steuerung ohne Temperaturanzeige, mit Spritzwasserschutz hinter der Blende montiert
- › Tür und Deckel mit Schloss



B x T x H/mm:	Anschlusswert:	Artikel-Nr.:	Preis:
2473 x 890 x 1207	230 V / 0,46 kW	90681006	3.664,00 €



Schockfroster



Schockfroster, 12 GN 1/1

- › Kontrollplatine mit Display und Encoder
- › bis 100 Programme speicherbar
- › Innenmaße: 670 x 460 x 830 mm
- › Kerntemperaturfühler: Einzelpunkt- und Mehrpunkt-Fühler, beheizt
- › Schnellabkühlzyklus: +90 auf +3°C
- › Schockfrostleistung: +90 auf -18°C
- › Schnellabkühlleistung (90): 8 kg
- › Schockfrostleistung (240): 5 kg
- › Kälteleistung: 2,85 kW
- › inkl. 12 Roste GN 1/1
- › 60 mm FCKW-freie Polyurethan Isolierung
- › abgerundete Innenkanten
- › Türen: vierseitige Magnetdichtungen, selbstschließend
- › Füße (ø 2") höhenverstellbar aus Chromnickelstahl AISI 304 18/10
- › Gestell für Hordenwagen
- › Wärmeschutz für den Kompressor
- › Mikroschalter interne Lüftungsunterbrechung bei Öffnung der Türe
- › gemäß den HACCP Richtlinien
- › SCOTCH-BRITE-Außensatinierung

B x T x H/mm:	Anschlusswert:	Artikel-Nr.:	Preis:
790 x 800 x 1800	400 V / 3,50 kW	90671001	5.576,00 €

Schockfroster

Schockfroster, 8 GN 1/1

- › innen und außen aus CNS
- › 60 mm Polyurethanisolierung, FCKW-frei
- › Kontrollplatine mit bis zu 100 Programmen
- › elektronische Steuerung mit Digitaldisplay
- › Kerntemperaturfühler mit Einzelpunkterkennung
- › Umluftkühlung
- › Kühlmittel: R404A
- › automatische Abtauung
- › Tauwasserverdunstung mittels Heißgas
- › Inneraum mit abgerundeten Kanten
- › selbstschließende Türen mit Magnetdichtungen
- › höhenverstellbar CNS-Füße
- › Rostträger und Ständer aus CNS, einsteckbar
- › 1 Paar Halterungen- und Auflageschienen für 7 GN 1/1
- › Schnellkühlleistung: 25 kg (+90°C auf +3°C)
- › Schockfroastleistung: 16 kg (+90°C auf -18°C)



B x T x H/mm:	Anschlusswert:	Artikel-Nr.:	Preis:
790 x 800 x 1320	230 V / 2,00 kW	90671005	3.665,00 €



Büfett-Elemente



Büfett-Elemente, gekühlte Wanne

- › statische Kühlung
- › Temperaturbereich: +4/+8°C
- › elektronische Steuerung
- › mit automatischer Abtauung
- › verchromtes Stahlgestell auf Rädern
- › gerade obere Glasabdeckung und Frontscheibe mit LED-Beleuchtung
- › Kühlwanne max. Behältertiefe: 20 cm

ohne Holzdekor, für Eigendekorplatten max. 14 mm stark

B x T x H/mm:	Anschlusswert:	Kapazität:	Artikel-Nr.:	Preis:
1169 x 650 x 880/1325	230 V / 0,23 kW	3 x GN 1/1	90651089	2.437,00 €
1494 x 650 x 880/1325	230 V / 0,23 kW	4 x GN 1/1	90651090	2.649,00 €
2144 x 650 x 880/1325	230 V / 0,28 kW	6 x GN 1/1	90651091	3.199,00 €



Büfett-Element, gekühlte Wanne, Umluft

- › Umluftkühlung
- › Temperaturbereich: +4/+8°C
- › elektronische Steuerung
- › mit automatischer Abtauung
- › verchromtes Stahlgestell auf Rädern
- › gerade obere Glasabdeckung und Frontscheibe
- › mit LED-Beleuchtung
- › Kühlwanne max. Behältertiefe: 15 cm
- › Energieverbrauch: 4,34 kWh/24 h
- › Kälteleistung: -10/+25°C (415 W)

ohne Holzdekor, für Eigendekorplatten max. 14 mm stark

B x T x H/cm:	Anschlusswert:	Kapazität:	Artikel-Nr.:	Preis:
1169 x 760 x 880/1325	230 V / 0,97 kW	GN 3/1	90651222	3.863,00 €
1494 x 760 x 880/1325	230 V / 0,97 kW	GN 4/1	90651223	4.199,00 €
2144 x 760 x 880/1325	230 V / 2,70 kW	GN 6/1	90651224	5.587,00 €

Büfett-Elemente

Büfett-Elemente, gekühlte Platte

- › statische Kühlung
- › Temperaturbereich: +4/+8°C
- › elektronische Steuerung
- › mit automatischer Abtauung
- › verchromtes Stahlgestell auf Rädern
- › gerade obere Glasabdeckung und Frontscheibe mit LED-Beleuchtung
- › Kühlplatte max. Tiefe: 2 cm

ohne Holzdekor, für Eigendekorplatten max. 14 mm stark

B x T x H/mm:	Anschlusswert:	Kapazität:	Artikel-Nr.:	Preis:
1169 x 650 x 1325	230 V / 0,23 kW	3 x GN 1/1	90651097	2.277,00 €
1494 x 650 x 1325	230 V / 0,23 kW	4 x GN 1/1	90651098	2.481,00 €
2144 x 650 x 1325	230 V / 0,28 kW	6 x GN 1/1	90651099	3.078,00 €

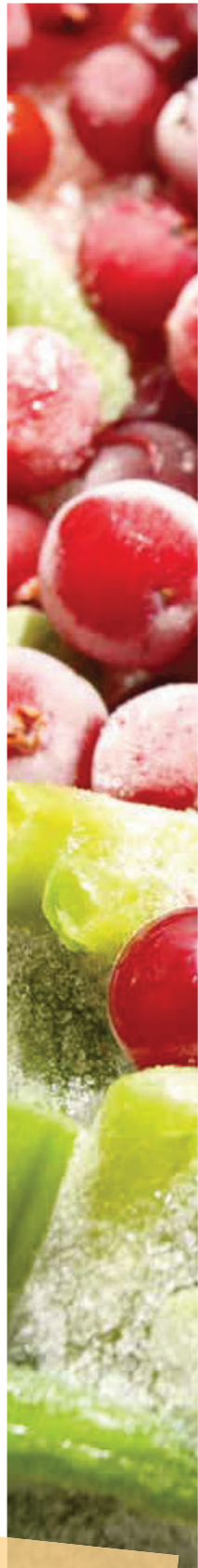


Büfett-Elemente, Ceran-Platte, beheizt

- › Temperaturbereich: +60/+100°C
- › elektronische Steuerung
- › verchromtes Stahlgestell auf Rädern
- › mit Halogen-Wärmelampen
- › gerade obere Glasabdeckung und Frontscheibe

ohne Holzdekor, für Eigendekorplatten max. 14 mm stark

B x T x H/mm:	Anschlusswert:	Kapazität:	Artikel-Nr.:	Preis:
1169 x 650 x 1325	230 V / 1,25 kW	3 x GN 1/1	90651095	2.373,00 €
1494 x 650 x 1325	230 V / 1,74 kW	4 x GN 1/1	90651096	3.834,00 €



Büfett-Elemente



Büfett-Elemente, beheizte Wanne, Bain-Marie

- › Temperaturbereich: +30/+90°C
- › elektronische Steuerung
- › gerade obere Glasabdeckung und Frontscheibe
- › verchromtes Stahlgestell auf Rädern
- › mit Halogen-Wärmelampen
- › Wanne max. Behältertiefe: 20 cm
- › manuelle Wasserbefüllung
- › mit Überlauf und Ablaufrohr
- › mit Trockenschutz

ohne Holzdekor, für Eigendekorplatten max. 14 mm stark

B x T x H/mm:	Anschlusswert:	Kapazität:	Artikel-Nr.:	Preis:
1169 x 650 x 1325	230 V / 1,90 kW	3 x GN 1/1	90651092	2.461,00 €
1494 x 650 x 1325	230 V / 2,60 kW	4 x GN 1/1	90651093	2.834,00 €
2144 x 650 x 1325	230 V / 3,80 kW	6 x GN 1/1	90651094	3.620,00 €

Büfett-Elemente

Büfett-Elemente, Kühlvitrienen ohne Entnahmeklappen

- › Umluftkühlung
- › Temperaturbereich: +4/+8°C
- › elektronische Steuerung
- › 3 Glas-Zwischenböden
- › verchromtes Stahlgestell auf Rädern
- › mit LED-Beleuchtung
- › Kühlwanne max. Behältertiefe: 20 cm
- › bedienseitige Flügeltüren mit Luftführung

ohne Holzdekor, für Eigendekorplatten max. 14 mm stark

B x T x H/mm:	Anschlusswert:	Kapazität:	Artikel-Nr.:	Preis:
1169 x 760 x 1680	230 V / 0,97 kW	3 x GN 1/1	90651100	5.972,00 €
1494 x 760 x 1680	230 V / 0,97 kW	4 x GN 1/1	90651225	6.699,00 €



Büfett-Elemente, Kühlvitrienen mit Entnahmeklappen

- › Umluftkühlung,
- › Temperaturbereich: +4/+8°C
- › elektronische Steuerung
- › verchromtes Stahlgestell auf Rädern
- › 3 Glas-Zwischenböden
- › mit LED-Beleuchtung
- › Kühlwanne max. Behältertiefe: 20 cm
- › bedienseitige Flügeltüren mit Luftführung
- › ohne Holzdekor
- › Eigendekorplatten max. 14 mm stark

ohne Holzdekor, für Eigendekorplatten max. 14 mm stark

B x T x H/mm:	Anschlusswert:	Kapazität:	Artikel-Nr.:	Preis:
1169 x 760 x 1680	230 V / 0,97 kW	3 x GN 3/1	90651308	6.342,00 €
1494 x 760 x 1680	230 V / 0,97 kW	4 x GN 4/1	90651309	7.102,00 €



Drop-In-Elemente



Drop-In-Element, gekühlte Wanne

- › statische Kühlung
- › Temperaturbereich: +4/+8°C
- › elektronische Steuerung
- › mit automatischer Abtaugung
- › gerade obere Glasabdeckung und Frontscheibe mit LED-Beleuchtung
- › Kühlwanne max. Behältertiefe: 20 cm
- › Ausschnittmaße für Einbau: GN 3/1 = 113,9 x 62,0 cm; GN 4/1 = 146,4 x 62,0 cm; GN 6/1 = 211,4 x 62,0 cm; Steuerungsbox: 36,6 x 9,0 cm

B x T x H/mm:	Anschlusswert:	Kapazität:	Artikel-Nr.:	Preis:
1169 x 650 x 565/1001	230 V / 0,23 kW	3 x GN 1/1	90651076	2.157,00 €
1494 x 650 x 565/1001	230 V / 0,23 kW	4 x GN 1/1	90651077	2.362,00 €
2144 x 650 x 565/1001	230 V / 0,28 kW	6 x GN 1/1	90651078	2.799,00 €



Drop-In-Element, gekühlte Wanne mit Umluft

- › Umluftkühlung
- › Temperaturbereich: +4/+8°C
- › elektronische Steuerung
- › mit automatischer Abtaugung
- › gerade obere Glasabdeckung und Frontscheibe
- › mit LED-Beleuchtung
- › Kühlwanne max. Behältertiefe: 15cm
- › Ausschnittmaße für Einbau: GN 3/1 = 113,9 x 62,0 cm; GN 4/1 = 146,4 x 62,0 cm; GN 6/1 = 211,4 x 62,0 cm; Steuerungsbox: 36,6 x 9,0 cm

B x T x H/cm:	Anschlusswert:	Kapazität:	Artikel-Nr.:	Preis:
1169 x 760 x 730/1167	230 V / 0,97 kW	GN 3/1	90651226	3.519,00 €
1494 x 760 x 730/1167	230 V / 0,97 kW	GN 4/1	90651227	3.860,00 €
2144 x 760 x 730/1167	230 V / 2,70 kW	GN 6/1	90651228	5.199,00 €

Drop-In-Elemente

Drop In-Elemente, gekühlte Platte

- › statische Kühlung
- › Temperaturbereich: +4/+8°C
- › elektronische Steuerung
- › mit automatischer Abtauung
- › gerade obere Glasabdeckung und Frontscheibe mit LED-Beleuchtung
- › Kühlplatte max. Tiefe: 2 cm
- › Ausschnittmaße für Einbau: GN 3/1 = 113,9 x 62,0 cm; GN 4/1 = 146,4 x 62,0 cm; GN 6/1 = 211,4 x 62,0 cm; Steuerungsbox: 36,6 x 9,0 cm



B x T x H/mm:	Anschlusswert:	Kapazität:	Artikel-Nr.:	Preis:
1169 x 650 x 565/1001	230 V / 0,23 kW	3 x GN 1/1	90651079	1.996,00 €
1494 x 650 x 565/1001	230 V / 0,23 kW	4 x GN 1/1	90651080	2.193,00 €
2144 x 650 x 565/1001	230 V / 0,28 kW	6 x GN 1/1	90651081	2.755,00 €



Drop-In-Elemente



Drop In-Elemente, Ceran-Platte, beheizt

- > Temperaturbereich: +60/+100°C
- > elektronische Steuerung
- > mit Halogen-Wärmelampen
- > gerade obere Glasabdeckung und Frontscheibe
- > Ausschnittmaße für Einbau: GN 3/1 = 113,9 x 62,0 cm; GN 4/1 = 146,4 x 62,0 cm; GN 6/1 = 211,4 x 62,0 cm; Steuerungsbox = 36,6 x 9,0 cm

B x T x H/mm:	Anschlusswert:	Kapazität:	Artikel-Nr.:	Preis:
1169 x 650 x 100/536	230 V / 1,55 kW	3 x GN 1/1	90651085	2.092,00 €
1494 x 650 x 100/536	230 V / 2,19 kW	4 x GN 1/1	90651086	2.546,00 €



Drop In-Elemente, beheizte Wanne, Bain-Marie

- > Temperaturbereich: +30/+90°C
- > elektronische Steuerung
- > gerade obere Glasabdeckung und Frontscheibe
- > mit Halogen-Wärmelampen
- > Wanne max. Behältertiefe: 20 cm
- > manuelle Wasserbefüllung
- > mit Überlauf und Ablaufrohr
- > mit Trockengehschutz
- > Ausschnittmaße für Einbau: GN 3/1 = 113,9 x 62,0 cm; GN 4/1 = 146,4 x 62,0 cm; GN 6/1 = 211,4 x 62,0 cm; Steuerungsbox = 36,6 x 9,0 cm

B x T x H/mm:	Anschlusswert:	Kapazität:	Artikel-Nr.:	Preis:
1169 x 650 x 290/726	230 V / 1,90 kW	3 x GN 1/1	90651082	2.461,00 €
1494 x 650 x 290/726	230 V / 2,60 kW	4 x GN 1/1	90651083	2.546,00 €
2144 x 650 x 290/726	230 V / 3,80 kW	6 x GN 1/1	90651084	3.298,00 €

Drop-In-Elemente

Drop-In, gekühlte Wanne

- › Temperaturanzeige
- › Wannentiefe: 250 mm
- › Behältertiefe: max 200 mm
- › Temperatur +4/+ 8°C
- › automatische Abtauung
- › statische Kühlung
- › Energieverbrauch: 4,34 kWh/24 h
- › Kälteleistung -10/+25°C (415 W)
- › Ausschnitt für Gerät: Längemaß abzüglich 30 mm, Tiefenmaß immer 620 mm
- › Ausschnitt für Steuerung: 366 x 90 mm



B x T x H/cm:	Anschlusswert:	Kapazität:	Artikel-Nr.:	Preis:
844 x 650 x 566	230 V / 0,23 kW	GN 2/1	90651101	1.542,00 €
1169 x 650 x 566	230 V / 0,23 kW	GN 3/1	90651102	1.598,00 €
1494 x 650 x 566	230 V / 0,23 kW	GN 4/1	90651103	1.699,00 €
1819 x 650 x 566	230 V / 0,28 kW	GN 5/1	90651104	1.920,00 €
2144 x 650 x 566	230 V / 0,28 kW	GN 6/1	90651105	2.048,00 €

Drop-In, gekühlte Wanne, Umluft

- › Temperaturanzeige
- › Wannentiefe: 250 mm
- › Behältertiefe: max 200 mm
- › Temperaturbereich: +4/+ 8°C
- › automatische Abtauung
- › statische Kühlung
- › Energieverbrauch: 4,34 kWh/24 h
- › Kälteleistung -10/+25°C (415 W)
- › Ausschnitt für Gerät: Längenmaß abzüglich 30 mm, Tiefenmaß immer 620 mm
- › Ausschnitt für Steuerung: 366 x 90 mm



B x T x H/cm:	Anschlusswert:	Kapazität:	Artikel-Nr.:	Preis:
844 x 760 x 730	230 V / 0,93 kW	GN 2/1	90651111	2.825,00 €
1169 x 760 x 730	230 V / 0,97 kW	GN 3/1	90651112	2.961,00 €
1494 x 760 x 730	230 V / 0,97 kW	GN 4/1	90651113	3.199,00 €
1819 x 760 x 730	230 V / 1,09 kW	GN 5/1	90651114	3.771,00 €
2144 x 760 x 730	230 V / 2,70 kW	GN 6/1	90651115	4.364,00 €



Drop-In-Elemente



Drop-In, gekühlte Platte

- › Temperaturanzeige
- › Wannentiefe: 30 mm
- › Temperaturbereich: +4/+8°C
- › automatische Abtauung
- › statische Kühlung
- › Kälteleistung: -10/+25°C:
- › Ausschnitt für Gerät: Längenmaß abzüglich 30 mm, Tiefenmaß immer 620 mm
- › Ausschnitt für Steuerung: 366 x 90 mm

B x T x H/cm:	Anschlusswert:	Kapazität:	Artikel-Nr.:	Preis:
844 x 650 x 566	230 V / 0,23 kW	GN 2/1	90651106	1.382,00 €
1169 x 650 x 566	230 V / 0,23 kW	GN 3/1	90651107	1.438,00 €
1494 x 650 x 566	230 V / 0,23 kW	GN 4/1	90651108	1.534,00 €
1819 x 650 x 566	230 V / 0,28 kW	GN 5/1	90651109	1.723,00 €
2144 x 650 x 566	230 V / 0,28 kW	GN 6/1	90651110	1.920,00 €



Drop-In, Bain-Marie Wanne

- › Wannentiefe: 210 mm
- › Behältertiefe: max 200 mm
- › Temperaturbereich: +30/+90°C
- › mit automatischer Wasserfüllung, Überlaufschlauch und Pegelsteuerung
- › Ausschnitt für Gerät: Längenmaß abzüglich 30 mm, Tiefenmaß immer 620 mm
- › Ausschnitt für Steuerung: 366 x 90 mm

B x T x H/cm:	Anschlusswert:	Kapazität:	Artikel-Nr.:	Preis:
844 x 650 x 290	230 V / 1,00 kW	GN 2/1	90651116	1.285,00 €
1169 x 650 x 290	230 V / 1,50 kW	GN 3/1	90651117	1.446,00 €
1494 x 650 x 290	230 V / 2,00 kW	GN 4/1	90651118	1.598,00 €
1819 x 650 x 290	230 V / 2,50 kW	GN 5/1	90651119	1.783,00 €
2144 x 650 x 290	230 V / 3,00 kW	GN 6/1	90651120	2.040,00 €

Drop-In-Elemente

Drop-In, Wärme-Wanne, trockenbeheizt

- › Temperaturanzeige
- › Wannentiefe: 210 mm
- › Behältertiefe: max. 200 mm
- › Temperaturbereich: +30/+90°C
- › Ausschnitt für Gerät: Längenmaß abzüglich 30 mm, Tiefenmaß immer 620 mm
- › Ausschnitt für Steuerung: 366 x 90 mm



B x T x H/cm:	Anschlusswert:	Kapazität:	Artikel-Nr.:	Preis:
844 x 650 x 290	230 V / 1,00 kW	GN 2/1	90651121	1.068,00 €
1169 x 650 x 290	230 V / 1,50 kW	GN 3/1	90651122	1.285,00 €
1494 x 650 x 290	230 V / 2,00 kW	GN 4/1	90651123	1.390,00 €

Drop-In, Ceran-Platte, beheizt

- › Temperaturanzeige
- › Temperaturbereich: +60/+100°C
- › Ausschnitt für Gerät: Längenmaß abzüglich 30 mm, Tiefenmaß immer 620 mm
- › Ausschnitt für Steuerung: 366 x 90 mm



B x T x H/cm:	Anschlusswert:	Kapazität:	Artikel-Nr.:	Preis:
844 x 650 x 100	230 V / 0,57 kW	GN 2/1	90651124	1.117,00 €
1169 x 650 x 100	230 V / 0,86 kW	GN 3/1	90651125	1.357,00 €
1494 x 650 x 100	230 V / 1,44 kW	GN 4/1	90651126	1.598,00 €



Drop-In-Elemente



Drop-In Selbstservice-Kühlvitrienen, Schiebetüren

- › Umluftkühlung
- › Temperaturbereich: +4/+8°C
- › Ausschnitt für Gerät: 1135 x 726 mm
- › Ausschnitt für Steuerung: 366 x 90 mm
- › 3 Glas-Zwischenböden
- › LED-Beleuchtung
- › max. Behältertiefe: 200 mm
- › Bedienseite Schiebetüren

B x T x H/cm:	Anschlusswert:	Kapazität:	Artikel-Nr.:	Preis:
1169 x 760 x 1505	230 V / 0,97 kW	GN 3/1	90651231	6.099,00 €
1494 x 760 x 1505	230 V / 0,97 kW	GN 4/1	90651234	6.863,00 €
1819 x 760 x 1505	230 V / 1,09 kW	GN 5/1	90651237	7.872,00 €



Drop-In, Bedienungs-Kühlvitrienen, Umluft

- › Umluftkühlung
- › Temperaturbereich: +4/+8°C
- › LED-Beleuchtung
- › max. Behältertiefe: 200 mm
- › Kundenseite geschlossen / Bedienseite offen
- › abnehmbare Plexiglasscheiben
- › Ausschnitt für Gerät: Längenmaß abzüglich 30 mm, Tiefenmaß immer 620 mm
- › Ausschnitt für Steuerung: 366 x 90 mm

B x T x H/cm:	Anschlusswert:	Kapazität:	Artikel-Nr.:	Preis:
844 x 760 x 1080	230 V / 0,93 kW	GN 2/1	90651238	3.612,00 €
1169 x 760 x 1080	230 V / 0,97 kW	GN 3/1	90651239	3.899,00 €
1494 x 760 x 1080	230 V / 0,97 kW	GN 4/1	90651240	4.299,00 €
1819 x 760 x 1080	230 V / 1,09 kW	GN 5/1	90651241	4.999,00 €
2144 x 760 x 1080	230 V / 2,70 kW	GN 6/1	90651242	5.782,00 €

Drop-In-Elemente

Drop-In Selbstservice-Kühlvitrienen, Front offen

- › Umlufkühlung
- › Temperaturbereich: +4/+8°C
- › Ausschnitt für Gerät: 1135 x 726 mm
- › Ausschnitt für Steuerung: 366 x 90 mm
- › 3 Glas-Zwischenböden
- › LED-Beleuchtung
- › max. Behältertiefe: 200 mm
- › Bedienseite Schiebetüren

B x T x H/cm:	Anschlusswert:	Kapazität:	Artikel-Nr.:	Preis:
1169 x 760 x 1505	230 V / 0,97 kW	GN 3/1	90651229	5.692,00 €
1494 x 760 x 1505	230 V / 0,97 kW	GN 4/1	90651232	6.413,00 €
1819 x 760 x 1505	230 V / 1,09 kW	GN 5/1	90651235	7.299,00 €



Drop-In Selbstservice-Kühlvitrienen, Entnahmeklappen

- › Umlufkühlung
- › Temperaturbereich: +4/+8° C
- › Ausschnitt für Gerät: 1135 x 726 mm
- › Ausschnitt für Steuerung: 366 x 90 mm
- › 3 Glas-Zwischenböden
- › LED-Beleuchtung
- › max. Behältertiefe: 200 mm
- › Bedienseite Schiebetüren

B x T x H/cm:	Anschlusswert:	Kapazität:	Artikel-Nr.:	Preis:
1169 x 760 x 1505	230 V / 0,97 kW	GN 3/1	90651230	5.999,00 €
1494 x 760 x 1505	230 V / 0,97 kW	GN 4/1	90651233	6.799,00 €
1819 x 760 x 1505	230 V / 1,09 kW	GN 5/1	90651236	7.799,00 €



Alle Geräte dieser Serie werden ohne vormontierte Aufbauten und Tabletrutschen geliefert. Montageaufwand ist zusätzlich zu berücksichtigen.

KÜHLUNG & BÜFETT

51



Drop-In — Zubehör



Aufbau mit LED-Beleuchtung

Passend für:	B x T x H/mm:	Artikel-Nr.:	Preis:
GN 2/1	844 x 540 x 437	90650008	313,00 €
GN 3/1	1169 x 540 x 437	90650010	345,00 €
GN 4/1	1494 x 540 x 437	90650012	386,00 €
GN 5/1	1819 x 540 x 437	90650014	434,00 €
GN 6/1	2144 x 540 x 437	90650016	482,00 €



Aufbau mit Heiz-Beleuchtung, fix

Passend für:	B x T x H/mm:	Anschluss:	Artikel-Nr.:	Preis:
GN 2/1	844 x 540 x 437	230 V / 0,20 kW	90650018	442,00 €
GN 3/1	1169 x 540 x 437	230 V / 0,40 kW	90650019	522,00 €
GN 4/1	1494 x 540 x 437	230 V / 0,60 kW	90650020	675,00 €
GN 5/1	1819 x 540 x 437	230 V / 0,60 kW	90650021	723,00 €
GN 6/1	2144 x 540 x 437	230 V / 0,80 kW	90650022	876,00 €



Glasablage für Aufbau mit LED-Beleuchtung

Passend für:	B x T x H/mm:	Artikel-Nr.:	Preis:
GN 2/1	680 x 398 x 10	90650009	96,00 €
GN 3/1	1005 x 398 x 10	90650011	112,00 €
GN 4/1	1330 x 398 x 10	90650013	137,00 €
GN 5/1	1655 x 398 x 10	90650015	169,00 €
GN 6/1	1980 x 398 x 10	90650017	199,00 €

Drop-In – Zubehör

Aufbau mit LED-Beleuchtung, absenkbar

Passend für:	B x T x H/mm:	Artikel-Nr.:	Preis:
GN 3/1	1169 x 650 x 599	90650050	823,00 €
GN 3/1 + Umluftkühlung	1169 x 650 x 599	90650051	939,00 €
GN 4/1	1494 x 650 x 599	90650052	858,00 €
GN 4/1 + Umluftkühlung	1494 x 650 x 599	90650053	975,00 €
GN 6/1	2144 x 650 x 599	90650054	996,00 €
GN 6/1 + Umluftkühlung	2144 x 650 x 599	90650055	1.114,00 €



Aufbau mit Heiz-Beleuchtung, fix

Passend für:	B x T x H/mm:	Anschluss:	Artikel-Nr.:	Preis:
GN 3/1	1169 x 650 x 599	230 V / 0,40 kW	90650056	862,00 €
GN 4/1	1494 x 650 x 599	230 V / 0,60 kW	90650057	999,00 €
GN 6/1	2144 x 650 x 599	230 V / 0,80 kW	90650058	1.162,00 €



Untergestell Chrom, mit Rädern für Drop-In Elemente

Passend für:	B x T x H/mm:	Artikel-Nr.:	Preis:
GN 3/1 mit Bremsen	1103 x 580 x 590	90650059	280,00 €
GN 4/1 mit Bremsen	1428 x 580 x 590	90650060	288,00 €
GN 5/1 mit Bremsen	1753 x 580 x 590	90650061	313,00 €
GN 6/1 mit Bremsen	2078 x 580 x 590	90650062	323,00 €
GN 3/1 ohne Bremsen	1103 x 580 x 590	90650063	177,00 €
GN 4/1 ohne Bremsen	1428 x 580 x 590	90650064	177,00 €
GN 5/1 ohne Bremsen	1753 x 580 x 590	90650065	229,00 €
GN 6/1 ohne Bremsen	2078 x 580 x 590	90650066	229,00 €



Büfett-Inseln



Büfett-Insel, gekühlte Wanne, Vollverkleidung

- › 4 Räder
- › Temperaturanzeige
- › Glasschutz fix mit LED-Beleuchtung
- › Wannentiefe: 25 cm
- › Behältertiefe: max: 20 cm
- › Temperaturbereich: +4/+8°C
- › automatische Abtauung
- › statische Kühlung

Farbe: Wenge

B x T x H/mm:	Anschlusswert:	Kapazität:	Artikel-Nr.:	Preis:
1169 x 650 x 1481	230 V / 0,23 kW	GN 3/1	90651130	2.999,00 €
1494 x 650 x 1481	230 V / 0,23 kW	GN 4/1	90651131	3.197,00 €
2144 x 650 x 1481	230 V / 0,28 kW	GN 6/1	90651132	3.639,00 €

Farbe: Kirsche hell

B x T x H/mm:	Anschlusswert:	Kapazität:	Artikel-Nr.:	Preis:
1169 x 650 x 1481	230 V / 0,23 kW	GN 3/1	90651252	2.999,00 €
1494 x 650 x 1481	230 V / 0,23 kW	GN 4/1	90651253	3.197,00 €
2144 x 650 x 1481	230 V / 0,28 kW	GN 6/1	90651254	3.639,00 €

Farbe: Weiß

B x T x H/mm:	Anschlusswert:	Kapazität:	Artikel-Nr.:	Preis:
1169 x 650 x 1481	230 V / 0,23 kW	GN 3/1	90651280	3.299,00 €
1494 x 650 x 1481	230 V / 0,23 kW	GN 4/1	90651281	3.499,00 €
2144 x 650 x 1481	230 V / 0,28 kW	GN 6/1	90651282	3.999,00 €



Büfett-Inseln

Büfett-Insel, gekühlte Wanne, Umluft, Vollverkleidung

- › 4 Räder
- › Temperaturanzeige
- › Glasschutz fix mit LED-Beleuchtung
- › Wannentiefe: 2,4/20 cm
- › Temperaturbereich: +4/+8°C
- › automatische Abtauung
- › Umluftkühlung
- › Kälteleistung: -10/+25°C (415 W)

Farbe: Wenge

B x T x H/mm:	Anschlusswert:	Kapazität:	Artikel-Nr.:	Preis:
1169 x 760 x 1481	230 V / 0,97 kW	GN 3/1	90651138	4.499,00 €
1494 x 760 x 1481	230 V / 0,97 kW	GN 4/1	90651139	4.839,00 €
2144 x 760 x 1481	230 V / 2,70 kW	GN 6/1	90651140	6.123,00 €

Farbe: Kirsche hell

B x T x H/mm:	Anschlusswert:	Kapazität:	Artikel-Nr.:	Preis:
1169 x 760 x 1481	230 V / 0,23 kW	GN 3/1	90651258	4.499,00 €
1494 x 760 x 1481	230 V / 0,23 kW	GN 4/1	90651259	4.839,00 €
2144 x 760 x 1481	230 V / 0,28 kW	GN 6/1	90651260	6.123,00 €

Farbe: Weiß

B x T x H/mm:	Anschlusswert:	Kapazität:	Artikel-Nr.:	Preis:
1169 x 760 x 1481	230 V / 0,97 kW	GN 3/1	90651286	4.799,00 €
1494 x 760 x 1481	230 V / 0,97 kW	GN 4/1	90651287	5.323,00 €
2144 x 760 x 1481	230 V / 2,70 kW	GN 6/1	90651288	6.699,00 €



Büfett-Inseln



Büfett-Insel, gekühlte Platte, Vollverkleidung

- › 4 Räder
- › Temperaturanzeige
- › Glasschutz fix mit LED Beleuchtung
- › Wannentiefe: 3cm
- › Temperaturbereich: +4/+8°C
- › automatische Abtauung
- › statische Kühlung
- › Energieverbrauch: 4,34 kWh/24h
- › Kälteleistung: -10/+25°C (415 W)

Farbe: Wenge

B x T x H/mm:	Anschlusswert:	Kapazität:	Artikel-Nr.:	Preis:
1169 x 650 x 1481	230 V / 0,23 kW	GN 3/1	90651135	2.924,00 €
1494 x 650 x 1481	230 V / 0,23 kW	GN 4/1	90651136	3.141,00 €
2144 x 650 x 1481	230 V / 0,28 kW	GN 6/1	90651137	3.639,00 €

Farbe: Kirsche hell

B x T x H/mm:	Anschlusswert:	Kapazität:	Artikel-Nr.:	Preis:
1169 x 650 x 1481	230 V / 0,23 kW	GN 3/1	90651255	2.924,00 €
1494 x 650 x 1481	230 V / 0,23 kW	GN 4/1	90651256	3.141,00 €
2144 x 650 x 1481	230 V / 0,28 kW	GN 6/1	90651257	3.639,00 €

Farbe: Weiß

B x T x H/mm:	Anschlusswert:	Kapazität:	Artikel-Nr.:	Preis:
1169 x 650 x 1481	230 V / 0,23 kW	GN 3/1	90651283	3.216,00 €
1494 x 650 x 1481	230 V / 0,23 kW	GN 4/1	90651284	3.455,00 €
2144 x 650 x 1481	230 V / 0,28 kW	GN 6/1	90651285	3.999,00 €



BÜFETT-Inseln

Büfett-Insel, Bain-Marie, Vollverkleidung

- > 4 Räder
- > Temperaturanzeige
- > feste Glasabdeckung mit Halogen-Heizlampen
- > Wannentiefe: 25 cm
- > Behältertiefe: max: 20 cm
- > Temperaturbereich: +30/+90°C
- > mit automatischer Wasserfüllung, Überlaufschlauch und Pegelsteuerung



Farbe: Wenge

B x T x H/mm:	Anschlusswert:	Kapazität:	Artikel-Nr.:	Preis:
1169 x 650 x 1481	230 V / 1,90 kW	GN 3/1	90651141	3.125,00 €
1494 x 650 x 1481	230 V / 2,60 kW	GN 4/1	90651142	3.494,00 €
2144 x 650 x 1481	230 V / 3,80 kW	GN 6/1	90651143	4.354,00 €

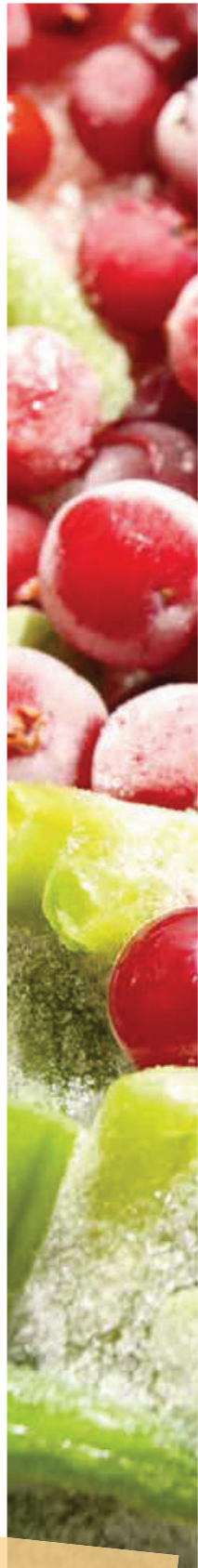
Farbe: Kirsche hell

B x T x H/mm:	Anschlusswert:	Kapazität:	Artikel-Nr.:	Preis:
1169 x 650 x 1481	230 V / 1,90 kW	GN 3/1	90651270	3.125,00 €
1494 x 650 x 1481	230 V / 2,60 kW	GN 4/1	90651271	3.494,00 €
2144 x 650 x 1481	230 V / 0,28 kW	GN 6/1	90651272	4.354,00 €



Farbe: Weiß

B x T x H/mm:	Anschlusswert:	Kapazität:	Artikel-Nr.:	Preis:
1169 x 650 x 1481	230 V / 1,90 kW	GN 3/1	90651298	3.437,00 €
1494 x 650 x 1481	230 V / 2,60 kW	GN 4/1	90651299	3.844,00 €
2144 x 650 x 1481	230 V / 3,80 kW	GN 6/1	90651300	4.789,00 €



Büfett-Inseln



Büfett-Insel, Wärme-Wanne, trockenbeheizt, Vollverkleidung

- > 4 Räder
- > Temperaturanzeige
- > Temperaturbereich: +30/+90°C
- > feste Glasabdeckung mit Halogen-Heizlampen
- > Wannentiefe: 25 cm
- > Behältertiefe: max 20 cm

Farbe: Wenge

B x T x H/mm:	Anschlusswert:	Kapazität:	Artikel-Nr.:	Preis:
1169 x 650 x 1481	230 V / 1,90 kW	GN 3/1	90651145	3.133,00 €
1494 x 650 x 1481	230 V / 2,60 kW	GN 4/1	90651146	3.534,00 €



Farbe: Kirsche hell

B x T x H/mm:	Anschlusswert:	Kapazität:	Artikel-Nr.:	Preis:
1169 x 650 x 1481	230 V / 1,90 kW	GN 3/1	90651273	3.133,00 €
1494 x 650 x 1481	230 V / 2,60 kW	GN 4/1	90651274	3.534,00 €



Farbe: Weiß

B x T x H/mm:	Anschlusswert:	Kapazität:	Artikel-Nr.:	Preis:
1169 x 650 x 1481	230 V / 1,90 kW	GN 3/1	90651301	3.446,00 €
1494 x 650 x 1481	230 V / 2,60 kW	GN 4/1	90651302	3.888,00 €



Büfett-Insel Neutralelement, Vollverkleidung

- > 4 Räder
- > feste Glasabdeckung mit LED-Beleuchtung

Farbe: Wenge

B x T x H/mm:	Anschlusswert:	Kapazität:	Artikel-Nr.:	Preis:
1169 x 650 x 1481	230 V	GN 3/1	90651150	2.079,00 €
1494 x 650 x 1481	230 V	GN 4/1	90651151	2.299,00 €



Farbe: Kirsche hell

B x T x H/mm:	Anschlusswert:	Kapazität:	Artikel-Nr.:	Preis:
1169 x 650 x 1481	230 V	GN 3/1	90651278	2.121,00 €
1494 x 650 x 1481	230 V	GN 4/1	90651279	2.354,00 €



Farbe: Weiß

B x T x H/mm:	Anschlusswert:	Kapazität:	Artikel-Nr.:	Preis:
1169 x 650 x 1481	230 V	GN 3/1	90651306	2.079,00 €
1494 x 650 x 1481	230 V	GN 4/1	90651307	2.299,00 €

Büfett-Inseln

Büfett-Insel Ceran-Platte, beheizt, Vollverkleidung

- > 4 Räder
- > Temperaturanzeige
- > feste Glasabdeckung mit Halogen-Heizlampen
- > Temperaturbereich: +60/+100°C

Farbe: Wenge

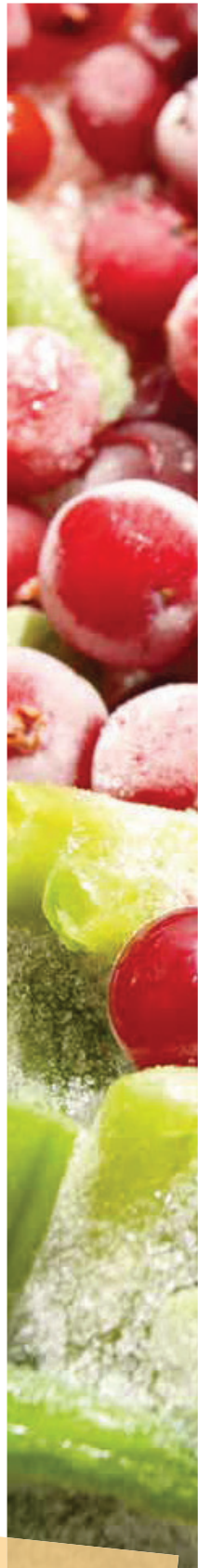
B x T x H/mm:	Anschlusswert:	Kapazität:	Artikel-Nr.:	Preis:
1169 x 650 x 1481	230 V / 1,25 kW	GN 3/1	90651147	3.173,00 €
1494 x 650 x 1481	230 V / 1,74 kW	GN 4/1	90651148	3.582,00 €
2144 x 650 x 1481	230 V / 2,51 kW	GN 6/1	90651149	4.418,00 €

Farbe: Kirsche hell

B x T x H/mm:	Anschlusswert:	Kapazität:	Artikel-Nr.:	Preis:
1169 x 650 x 1481	230 V / 1,25 kW	GN 3/1	90651275	3.173,00 €
1494 x 650 x 1481	230 V / 1,74 kW	GN 4/1	90651276	3.582,00 €
2144 x 650 x 1481	230 V / 2,51 kW	GN 6/1	90651277	4.418,00 €

Farbe: Weiß

B x T x H/mm:	Anschlusswert:	Kapazität:	Artikel-Nr.:	Preis:
1169 x 650 x 1481	230 V / 1,25 kW	GN 3/1	90651303	3.490,00 €
1494 x 650 x 1481	230 V / 1,74 kW	GN 4/1	90651304	3.941,00 €
2144 x 650 x 1481	230 V / 2,51 kW	GN 6/1	90651305	5.346,00 €



Büfett-Inseln



Büfett-Insel, Selbstservice-Kühlvitrine, Schiebetüren

- › Umluftkühlung
- › Temperaturbereich: +4/+8°C
- › Rahmen: verchromter Stahl auf Rädern
- › 3 Glas-Zwischenböden
- › LED-Beleuchtung
- › max. Behältertiefe: 20 cm
- › beidseitige Schiebetüren

Farbe: Wenge

B x T x H/mm:	Anschlusswert:	Kapazität:	Artikel-Nr.:	Preis:
1169 x 760 x 1680	230 V / 0,97 kW	GN 3/1	90651245	6.849,00 €
1494 x 760 x 1680	230 V / 0,97 kW	GN 4/1	90651248	7.599,00 €

Farbe: Kirsche hell

B x T x H/mm:	Anschlusswert:	Kapazität:	Artikel-Nr.:	Preis:
1169 x 760 x 1680	230 V / 0,97 kW	GN 3/1	90651263	6.849,00 €
1494 x 760 x 1680	230 V / 0,97 kW	GN 4/1	90651266	7.599,00 €

Farbe: Weiß

B x T x H/mm:	Anschlusswert:	Kapazität:	Artikel-Nr.:	Preis:
1169 x 760 x 1680	230 V / 0,97 kW	GN 3/1	90651291	7.099,00 €
1494 x 760 x 1680	230 V / 0,97 kW	GN 4/1	90651294	7.899,00 €



Büfett-Inseln

Büfett-Insel, Selbstservice-Kühlvitrine, Front offen

- › Umluftkühlung
- › Temperaturbereich: +4/+8°C
- › Rahmen: verchromter Stahl auf Rädern
- › 3 Glas-Zwischenböden
- › LED-Beleuchtung
- › max. Behältertiefe: 20 cm
- › Kundenseite offen / Bedienseite Schiebetüren

Farbe: Wenge

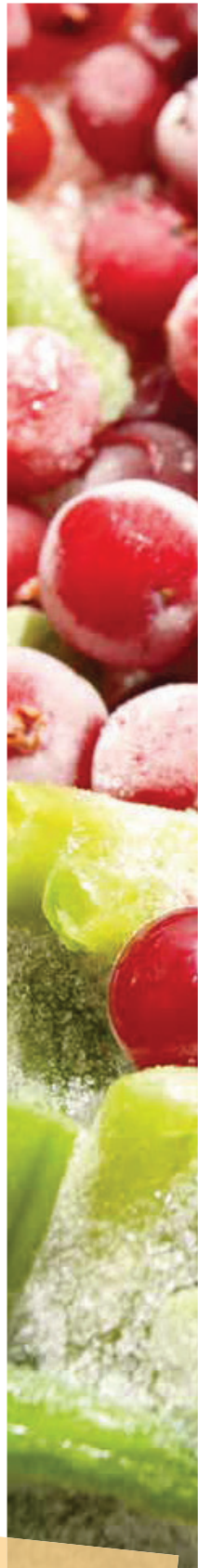
B x T x H/mm:	Anschlusswert:	Kapazität:	Artikel-Nr.:	Preis:
1169 x 760 x 1680	230 V / 0,97 kW	GN 3/1	90651243	6.435,00 €
1494 x 760 x 1680	230 V / 0,97 kW	GN 4/1	90651246	7.166,00 €

Farbe: Kirsche hell

B x T x H/mm:	Anschlusswert:	Kapazität:	Artikel-Nr.:	Preis:
1169 x 760 x 1680	230 V / 0,97 kW	GN 3/1	90651261	6.435,00 €
1494 x 760 x 1680	230 V / 0,97 kW	GN 4/1	90651264	7.166,00 €

Farbe: Weiß

B x T x H/mm:	Anschlusswert:	Kapazität:	Artikel-Nr.:	Preis:
1169 x 760 x 1680	230 V / 0,97 kW	GN 3/1	90651289	6.721,00 €
1494 x 760 x 1680	230 V / 0,97 kW	GN 4/1	90651292	7.467,00 €



Büfett-Inseln



Büfett-Insel, Bedienungs-Kühlvitrine

- › Umluftkühlung
- › Temperaturbereich: +4/+8°C
- › Rahmen: verchromter Stahl auf Rädern
- › LED-Beleuchtung
- › max. Behältertiefe: 20 cm
- › Kundenseite geschlossen / Bedienseite offen
- › abnehmbare Plexiglasscheiben

Farbe: Wenge

B x T x H/mm:	Anschlusswert:	Kapazität:	Artikel-Nr.:	Preis:
1169 x 760 x 1230	230 V / 0,97 kW	GN 3/1	90651249	4.299,00 €
1494 x 760 x 1230	230 V / 0,97 kW	GN 4/1	90651250	4.670,00 €
2144 x 760 x 1230	230 V / 2,70 kW	GN 6/1	90651251	6.153,00 €



Farbe: Kirsche hell

B x T x H/mm:	Anschlusswert:	Kapazität:	Artikel-Nr.:	Preis:
1169 x 760 x 1230	230 V / 0,97 kW	GN 3/1	90651267	4.299,00 €
1494 x 760 x 1230	230 V / 0,97 kW	GN 4/1	90651268	4.670,00 €
2144 x 760 x 1230	230 V / 2,70 kW	GN 6/1	90651269	6.153,00 €



Farbe: Weiß

B x T x H/mm:	Anschlusswert:	Kapazität:	Artikel-Nr.:	Preis:
1169 x 760 x 1230	230 V / 0,97 kW	GN 3/1	90651295	4.590,00 €
1494 x 760 x 1230	230 V / 0,97 kW	GN 4/1	90651296	4.971,00 €
2144 x 760 x 1230	230 V / 2,70 kW	GN 6/1	90651297	6.528,00 €

Büfett-Inseln

Büfett-Insel, Selbstservice-Kühlvitrine, Entnahmeklappen

- › Umlufkühlung
- › Temperaturbereich: +4/+8°C
- › Ausschnitt für Gerät: 1135 x 726 mm
- › Ausschnitt für Steuerung: 366 x 90 mm
- › 3 Glas-Zwischenböden
- › LED-Beleuchtung
- › max. Behältertiefe: 200 mm
- › Bedienseite Schiebetüren

Farbe: Wenge

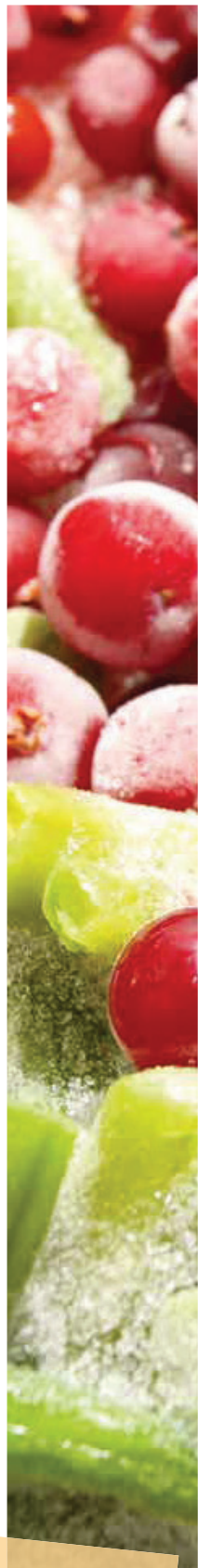
B x T x H/mm:	Anschlusswert:	Kapazität:	Artikel-Nr.:	Preis:
1169 x 760 x 1680	230 V / 0,97 kW	GN 3/1	90651244	6.799,00 €
1494 x 760 x 1680	230 V / 0,97 kW	GN 4/1	90651247	7.568,00 €

Farbe: Kirsche hell

B x T x H/mm:	Anschlusswert:	Kapazität:	Artikel-Nr.:	Preis:
1169 x 760 x 1680	230 V / 0,97 kW	GN 3/1	90651262	6.799,00 €
1494 x 760 x 1680	230 V / 0,97 kW	GN 4/1	90651265	7.568,00 €

Farbe: Weiß

B x T x H/mm:	Anschlusswert:	Kapazität:	Artikel-Nr.:	Preis:
1169 x 760 x 1680	230 V / 0,97 kW	GN 3/1	90651290	6.999,00 €
1494 x 760 x 1680	230 V / 0,97 kW	GN 4/1	90651293	7.868,00 €



Büfett-Inseln — Zubehör



Tellerspender mit 3 Ablagefächern auf einer Seite für 45-50 Teller bis max. 255 mm

unbeheizt

B x T x H/mm:	Bemerkung:	Artikel-Nr.:	Preis:
450 x 650 x 877	Wenge	90650105	876,00 €
450 x 650 x 877	Kirsche hell	90650104	876,00 €
450 x 650 x 877	RAL weiß	90650106	963,00 €

beheizt

B x T x H/mm:	Bemerkung:	Artikel-Nr.:	Preis:
450 x 650 x 877	Wenge	90650108	1.494,00 €
450 x 650 x 877	Kirsche hell	90650107	1.494,00 €
450 x 650 x 877	RAL weiß	90650109	1.699,00 €



Tellerspender mit 3 Ablageflächen, auf einer Seite für 45- 50 Teller bis max. 310 mm

unbeheizt

B x T x H/mm:	Bemerkung:	Artikel-Nr.:	Preis:
450 x 650 x 877	Wenge	90650111	1.040,00 €
450 x 650 x 877	Kirsche hell	90650110	1.040,00 €
450 x 650 x 877	RAL weiß	90650112	1.196,00 €

beheizt

B x T x H/mm:	Bemerkung:	Artikel-Nr.:	Preis:
450 x 650 x 877	Wenge	90650049	1.898,00 €
450 x 650 x 877	Kirsche hell	90650048	1.898,00 €
450 x 650 x 877	RAL weiß	90650113	2.182,00 €

Büfett-Inseln — Zubehör

Durchreiche-Neutralelement mit Türen auf beiden Seiten

B x T x H/mm:	Bemerkung:	Artikel-Nr.:	Preis:
450 x 650 x 877	Kirsche hell	90650095	442,00 €
450 x 650 x 877	Wenge	90650096	442,00 €
450 x 650 x 877	RAL weiß	90650097	508,00 €



Durchreiche-Neutralelement

B x T x H/mm:	Bemerkung:	Artikel-Nr.:	Preis:
450 x 650 x 877	Kirsche hell	90650098	329,00 €
450 x 650 x 877	Wenge	90650099	329,00 €
450 x 650 x 877	RAL weiß	90650100	379,00 €



Neutralelement als Tablett- und Besteckausgabe

B x T x H/mm:	Bemerkung:	Artikel-Nr.:	Preis:
800 x 650 x 1394	Kirsche hell	90650101	558,00 €
800 x 650 x 1394	Wenge	90650102	558,00 €
800 x 650 x 1394	RAL weiß	90650103	642,00 €



Geschirr Aufzug mit Deckel

B x T/mm:	Bemerkung:	Artikel-Nr.:	Preis:
306 x 690	45-50 Teller / ø 255 mm	90650067	394,00 €
355 x 69	45-50 Teller / ø 310 mm	90650068	558,00 €
345 x 710	40 Teller / ø 255 mm, beheizt	90650069	955,00 €
415 x 710	40 Teller / ø 310 mm, beheizt	90650070	1.120,00 €



Rollen extragroß, 109 mm hoch

ø/mm:	Bemerkung:	Artikel-Nr.:	Preis:
80	für alle Modelle	90650076	26,00 €



Büfett-Inseln — Zubehör



Flügeltüren, hinten und Zwischenbord für Unterbau, nicht verfügbar für Elemente mit Kälteaggregat im Unterbau

B x T x H/mm:	Bemerkung:	Artikel-Nr.:	Preis:
390 x 560 x 458	Wenge	90650084	313,00 €
390 x 560 x 458	Kirsche hell	90650083	313,00 €
390 x 560 x 458	RAL weiß	90650085	360,00 €
680 x 560 x 458	Wenge	90650087	386,00 €
680 x 560 x 458	Kirsche hell	90650086	386,00 €
680 x 560 x 458	RAL weiß	90650088	443,00 €



Zwischenboden für offenen Unterbau, nicht verfügbar für Elemente mit Kälteaggregat im Unterbau

B x T x H/mm:	Bemerkung:	Artikel-Nr.:	Preis:
390 x 560 x 458	Wenge	90650090	209,00 €
390 x 560 x 458	Kirsche hell	90650089	209,00 €
390 x 560 x 458	RAL weiß	90650091	240,00 €
680 x 560 x 458	Wenge	90650093	249,00 €
680 x 560 x 458	Kirsche hell	90650092	249,00 €
680 x 560 x 458	RAL weiß	90650094	286,00 €



Frontblende für Unterbau

- › verschiedenen Varianten in Farben und Abmessungen auf Anfrage erhältlich
- › bei Bestellung bitte Dekorart, GN-Maß und Ausführung des Büffets angeben

Büfett-Inseln — Zubehör

Tablettrutsche, Wenge

passen zu Modellen:	B x T/mm:	Artikel-Nr.:	Preis:
ohne Umluftkühlung	650 x 220	90650038	116,00 €
mit Umluftkühlung	760 x 220	90650039	134,00 €
für GN 3/1	1167 x 220	90650040	134,00 €
für GN 4/1	1492 x 220	90650041	170,00 €
für GN 6/1	2142 x 220	90650042	192,00 €



Tablettrutsche, Kirsche hell

passen zu Modellen:	B x T/mm:	Artikel-Nr.:	Preis:
für GN 3/1	1167 x 220	90650043	134,00 €
für GN 4/1	1492 x 220	90650044	170,00 €
für GN 6/1	2142 x 220	90650045	192,00 €
ohne Umluftkühlung	650 x 220	90650046	116,00 €
mit Umluftkühlung	760 x 220	90650047	134,00 €



Tablettrutsche, weiß

passen zu Modellen:	B x T/mm:	Artikel-Nr.:	Preis:
ohne Umluftkühlung	650 x 220	90650071	134,00 €
mit Umluftkühlung	760 x 220	90650072	154,00 €
für GN 3/1	1167 x 220	90650073	154,00 €
für GN 4/1	1492 x 220	90650074	197,00 €
für GN 6/1	2142 x 220	90650075	202,00 €



Tablettrutsche, Edelstahl

passen zu Modellen:	B x T/mm:	Artikel-Nr.:	Preis:
ohne Umluftkühlung	650 x 220	90650030	130,00 €
mit Umluftkühlung	760 x 220	90650031	152,00 €
für GN 3/1	1167 x 220	90650032	152,00 €
für GN 4/1	1492 x 220	90650026	197,00 €
für GN 6/1	2142 x 220	90650033	251,00 €



KÜHLUNG & BÜFETT



Gläserspüler



Gläserspüler, doppelwandig, elektronische Steuerung

- › Korbgröße: 400 x 400 mm
- › Einschubhöhe: 300 mm
- › Maschinenhöhe: 700-730 mm
- › theoretische Korbleistung pro Stunde: 30/20/15
- › Programmlaufzeit in Sekunden: 120/180/240
- › Klarspülwassermenge pro Spülgang: 2,2 l
- › Boiler: Inhalt 4,2 l, Heizung 3,0 kW, Temperatur Gläser 65°C bzw. Geschirr 83°C
- › Waschtank: Füllung 11 l, Heizung 2,0 kW, Temperatur 60°C
- › vollelektronische Steuerung MIKE 1 mit integrierter Infrarot-Technologie
- › digitale Temperaturanzeige für Wasch- und Klarspültemperaturen
- › dynamisches Wasch- und Spülsystem oben und unten
- › mit Selbstreinigungsprogramm
- › Sanftanlauf der Waschpumpe
- › reinigungsfreundliche, gezogene Waschkammer
- › Rückwandverkleidung aus Edelstahl
- › doppelwandig isoliert
- › komplettes Anschluss-Set für Wasser, Abwasser und Strom
- › 400 V / 230 V umschaltbar
- › Körbe nicht im Lieferumfang enthalten

mit Laugenpumpe, Reinigerdosierpumpe

B x T x H/mm:	Anschlusswert:	Artikel-Nr.:	Preis:
460 x 575 x 700	230 V / 3,60 kW	90811001	2.599,00 €

mit Laugenpumpe, Reinigerdosierpumpe und Drucksteigerungspumpe (im zusätzlichem Sockel h = 120 mm)

B x T x H/mm:	Anschlusswert:	Artikel-Nr.:	Preis:
460 x 575 x 820	230 V / 3,60 kW	90811002	2.950,00 €



Gläserkorb, 40 x 40 cm

- › Polyamid beschichtet mit Schrägboden
- › Korbhöhe: 150 mm
- › 4 Stellreihen
- › für Gläser bis ø 96 mm

B x T x H/mm:	Artikel-Nr.:	Preis:
400 x 400 x 150	90816033	74,00 €

Geschirrspüler

Geschirrspüler, doppelwandig, elektronische Steuerung

- › Korbgröße: 500 x 500 mm
- › Einschubhöhe: 320 mm
- › Maschinenhöhe: 820-850 mm
- › theoretische Korbleistung pro Stunde: 30/20/15
- › Programmlaufzeit in Sekunden: 120/180/240
- › Klarspülwassermenge pro Spülgang: 3 l
- › Boiler: Inhalt 8 l, Heizung 4,5 kW (400 V) bzw. 3,0 kW (230 V), Temperatur Gläser 65°C bzw. Geschirr 83°C
- › Waschtank: Füllung 20 l, Heizung 2,0 kW, Temperatur 60°C
- › vollelektronische Steuerung MIKE 1 mit integrierter Infrarot-Technologie
- › digitale Temperaturanzeige für Wasch- und Klarspültemperaturen
- › dynamisches Wasch- und Spülsystem oben und unten
- › Selbstreinigungsprogramm
- › Sanftanlauf der Waschpumpe
- › reinigungsfreundliche, gezogene Waschkammer
- › Rückwandverkleidung aus Edelstahl
- › doppelwandig isoliert
- › komplettes Anschluss-Set für Wasser, Abwasser und Strom
- › 400 V / 230 V umschaltbar
- › Körbe nicht im Lieferumfang enthalten



mit Laugenpumpe, Reinigerdosierpumpe

B x T x H/mm:	Anschlusswert:	Artikel-Nr.:	Preis:
600 x 600 x 820	230 V / 3,60 kW 400 V / 5,10 kW	90812001	2.950,00 €

mit Laugenpumpe, Reinigerdosierpumpe und Drucksteigerungspumpe

B x T x H/mm:	Anschlusswert:	Artikel-Nr.:	Preis:
600 x 600 x 820	230 V / 3,60 kW 400 V / 5,10 kW	90812002	3.199,00 €

mit Laugenpumpe, Reinigerdosierpumpe, Drucksteigerungspumpe und Enthärter

B x T x H/mm:	Anschlusswert:	Artikel-Nr.:	Preis:
600 x 600 x 820	230 V / 3,60 kW 400 V / 5,10 kW	90812003	3.599,00 €



Durchschubspülmaschine



Durchschub-Spülmaschine, doppelwandig, elektronische Steuerung

- › Korbgröße: 500 x 500 mm
- › Durchschubhöhe: 440 mm
- › Bodenfreiheit: 150 mm
- › theoretische Korbleistung pro Stunde: 40/24/15
- › Programmlaufzeit in Sekunden: 90/150/240
- › Klarspülwassermenge pro Spülgang: 3 l
- › Boiler: Inhalt 9 l, Heizung 6,0 kW, Temperatur 83°C
- › Waschtank: Füllung 22 l, Heizung 2,0 kW, Temperatur 60°C
- › vollelektronische Steuerung MIKE 1 mit integrierter Infrarot-Technologie
- › digitale Temperaturanzeige für Wasch- und Klarspültemperaturen
- › dynamisches Wasch- und Spülsystem aus Edelstahl oben und unten
- › Selbstreinigungsprogramm
- › Haubenstartautomatik
- › vorne liegender, tiefgezogener Waschtank mit 22 l Inhalt
- › Haube nach hinten geöffnet (keine Dampfschwaden-Belästigung des Personals)
- › Schrägdecke mit umlaufender Wasserrinne (kein Nachtropfen der Waschlauge auf das Waschgut)
- › komplettes Anschluss-Set für Wasser, Abwasser und Strom
- › Körbe nicht im Lieferumfang enthalten

mit Reinigerdosierpumpe, Laugenpumpe und Drucksteigerungspumpe

B x T x H/mm:	Anschlusswert:	Artikel-Nr.:	Preis:
635 x 850 x 1470	230 V / 3,60 kW	90813001	5.250,00 €

mit Reinigerdosierpumpe, Laugenpumpe, Drucksteigerungspumpe und Enthärter

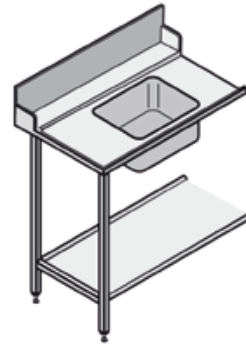
B x T x H/mm:	Anschlusswert:	Artikel-Nr.:	Preis:
635 x 850 x 1470	400 V / 5,10 kW	90813002	5.599,00 €

Zulauftische

Zulauftisch mit Becken und Ablagebord

- › Anbau rechts oder links
- › mit umsteckbarem Spritzschutz
- › Becken: 50 x 40 x 25 cm
- › Ablauf: 1 1/2"
- › höhenverstellbare FüÙe

B x T x H/mm:	Artikel-Nr.:	Preis:
700 x 700 x 870	90810001	516,00 €
1100 x 700 x 870	90810002	602,00 €



Ablauftisch mit Ablagebord

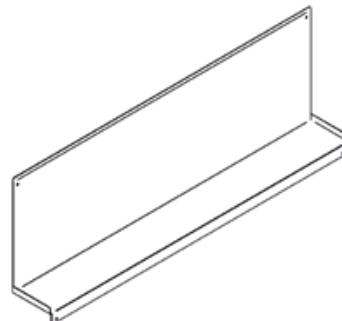
- › Anbau rechts oder links
- › höhenverstellbare FüÙe

B x T x H/mm:	Artikel-Nr.:	Preis:
600 x 560 x 870	90810003	264,00 €
700 x 560 x 870	90810004	298,00 €
1100 x 560 x 870	90810005	348,00 €



Spritzschutz für Zulauftische

B x T x H/mm:	für Zulauftisch:	Artikel-Nr.:	Preis:
700 x 140 x 362	90810001, 90810004	9081006	79,00 €
1100 x 140 x 362	90810002, 90810005	9081007	107,00 €



Spülkörbe

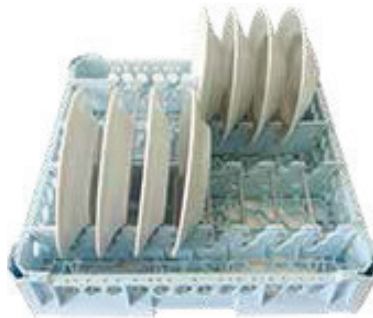


Universalkorb, grobmaschiges Bodengitter

› für Großteile

B x T x H/mm: 500 x 500 x 65
 Artikel-Nr.: **90816001**

Preis: **10,00 €**



Tellerkorb für 15 Teller

› für 15 Speise- und Suppenteller
 › Teller: ø max. 280 mm

B x T x H/mm: 500 x 500 x 65
 Artikel-Nr.: **90816005**

Preis: **19,00 €**



Universalkorb, feinmaschiges Bodengitter

› für Besteck und Kleinteile

B x T x H/mm: 500 x 500 x 65
 Artikel-Nr.: **90816003**

Preis: **13,00 €**



Universalkorb, hoch grobmaschiges Bodengitter

› für Großteile

B x T x H/mm: 500 x 500 x 120
 Artikel-Nr.: **90816002**

Preis: **18,00 €**



Tellerkorb für 15 Teller mit Stoßschutz

› für 15 Speise- und Suppenteller
 › Teller: ø max. 280 mm

B x T x H/mm: 500 x 500 x 120/240
 Artikel-Nr.: **90816006**

Preis: **27,00 €**



Universalkorb, hoch feinmaschiges Bodengitter

› für Besteck und Kleinteile

B x T x H/mm: 500 x 500 x 120
 Artikel-Nr.: **90816004**

Preis: **20,00 €**

Spülkörbe



Tellerkorb für 8 große Teller

- › für 8 große Teller
- › Teller: ø max. 465 mm

B x T x H/mm: 500 x 500 x 65
Artikel-Nr.: **90816007**

Preis: **18,00 €**



Tellerkorb für 8 große Teller mit Stoßschutz

- › für 8 große Teller
- › Teller: ø max. 465 mm

B x T x H/mm: 500 x 500 x 120/240
Artikel-Nr.: **90816008**

Preis: **25,00 €**



Tassenkorb für 28 Tassen

- › für 28 Tassen
- › Tasse: ø 63 x 73 mm
- › Untertasse: ø 150 mm

B x T x H/mm: 500 x 500 x 120
Artikel-Nr.: **90816009**

Preis: **35,00 €**



Tablettkorb, 8 Fast Food Tablett

- › für 8 Tablett (Fast Food Größe)

B x T x H/mm: 500 x 500 x 65
Artikel-Nr.: **90816010**

Preis: **16,00 €**



Tablettkorb, 8 Mensa Tablett

- › für 8 Tablett (Mensa Größe)

B x T x H/mm: 500 x 500 x 65
Artikel-Nr.: **90816011**

Preis: **16,00 €**



Tablettkorb, offen für 8 Gastro-Norm Tablett

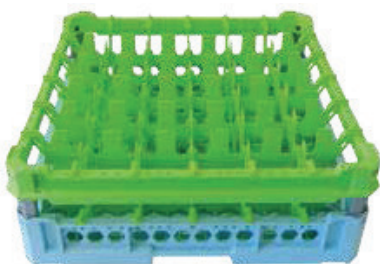
- › für 8 Tablett (Gastro-Norm Größe)

B x T x H/mm: 500 x 500 x 65
Artikel-Nr.: **90816012**

Preis: **23,00 €**

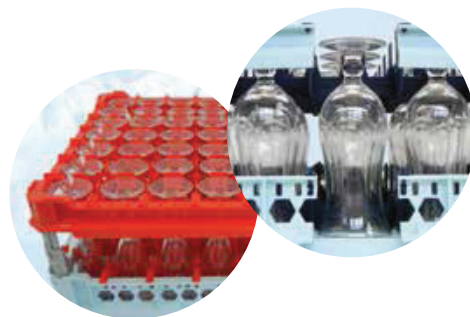
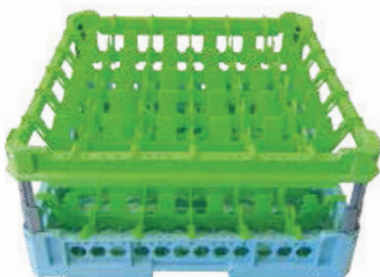


Spülkörbe



Ein einziger Korb für verschiedene Gläserhöhen – das intelligente höhenverstellbare System

- › Korbgröße 50 x 50 cm für alle gewerblichen Spülmaschinen
- › offene Korbstruktur für optimale Waschergebnisse
- › höhenverstellbare Aufsatzrahmen für Gläser bis 34 cm Höhe
- › Eckstreben mehrfach höhenverstellbar und vormontiert
- › Aufsatzrahmen je nach Glasdurchmesser farblich differenziert
- › Bestückung von außen leicht erkennbar
- › stapelbar und bestens geeignet für Transport und Lagerung



Varianten:

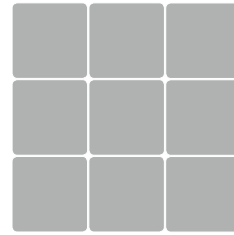
- › Glashöhe 65-120 mm: 1 x Aufsatzrahmen
- › Glashöhe 120-240 mm: 1 x Extender (höhenverstellbar)
- › Glashöhe 240-340 mm: 2 x Extender (höhenverstellbar)



Spülkörbe

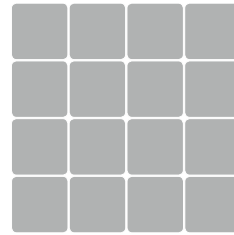
Höhenverstellbarer Gläserkorb, 9 Fächer, 149 x 149 mm

B x T x H/mm:	Zubehör:	Glashöhe/mm:	Artikel-Nr.:	Preis:
500 x 500 x 120/240	1 x Extender	120-240	90816015	24,00 €
500 x 500 x 240/340	2 x Extender	240-340	90816016	29,00 €



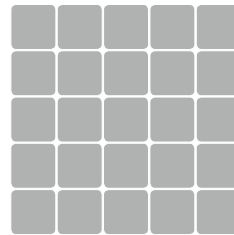
Höhenverstellbarer Gläserkorb, 16 Fächer, 113 x 113 mm

B x T x H/mm:	Zubehör:	Glashöhe/mm:	Artikel-Nr.:	Preis:
500 x 500 x 65	-	65	90816017	14,00 €
500 x 500 x 65/120	1 x Aufsatz	65-120	90816018	22,00 €
500 x 500 x 120/240	1 x Extender	120-240	90816019	28,00 €
500 x 500 x 240/340	2 x Extender	240-340	90816020	33,00 €



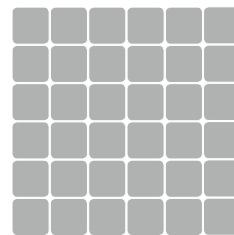
Höhenverstellbarer Gläserkorb, 25 Fächer, 88 x 88 cm

B x T x H/mm:	Zubehör:	Glashöhe/mm:	Artikel-Nr.:	Preis:
500 x 500 x 65	-	65	90816021	16,00 €
500 x 500 x 65/120	1 x Aufsatz	65-120	90816022	24,00 €
500 x 500 x 120/240	1 x Extender	120-240	90816023	32,00 €
500 x 500 x 240/340	2 x Extender	240-340	90816024	37,00 €



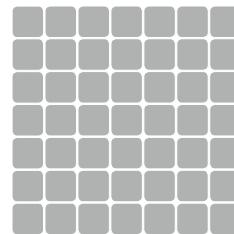
Höhenverstellbarer Gläserkorb, 36 Fächer, 73 x 73 cm

B x T x H/mm:	Zubehör:	Glashöhe/mm:	Artikel-Nr.:	Preis:
500 x 500 x 65	-	65	90816025	18,00 €
500 x 500 x 65/120	1 x Aufsatz	65-120	90816026	26,00 €
500 x 500 x 120/240	1 x Extender	120-240	90816027	35,00 €
500 x 500 x 240/340	2 x Extender	240-340	90816028	41,00 €



Höhenverstellbarer Gläserkorb, 49 Fächer, 63 x 63 cm

B x T x H/mm:	Zubehör:	Glashöhe/mm:	Artikel-Nr.:	Preis:
500 x 500 x 65	-	65	90816029	20,00 €
500 x 500 x 65/120	1 x Aufsatz	65-120	90816030	28,00 €
500 x 500 x 120/240	1 x Extender	120-240	90816031	39,00 €
500 x 500 x 240/340	2 x Extender	240-340	90816032	44,00 €



Spülkörbe



Besteckkorb

B x T x H/mm: 107 x 107 x 135
Artikel-Nr.: **90816013**

Preis: **3,00 €**



**Deckel für Spülkörbe
500 x 500 mm**

B x T x H/mm: 530 x 530 x 65
Artikel-Nr.: **90816014**

Preis: **17,00 €**



**Kunststoffabdeckung für
Spülkörbe 500 x 500 mm**

› mit zwei Reißverschlüssen

B x T x H/mm: 500 x 500 x 1600
Artikel-Nr.: **90810008**

Preis: **54,00 €**



Kit, 20 Stück

› zur Höhenverstellung Gläserkörbe mit
der Höhe 240 + 340 mm

Artikel-Nr.: **90810009**

Preis: **4,00 €**



**Korbroller für Spülkörbe
500 x 500 mm**

› mit Auffangwanne

B x T x H/mm: 530 x 530 x 160
Artikel-Nr.: **90956006**

Preis: **57,00 €**

› mit Auffangwanne und Bremse

B x T x H/mm: 530 x 530 x 160
Artikel-Nr.: **90956007**

Preis: **66,00 €**

Geschirrwaschbrausen

Einhebelmischbatterie, Ellbogen-Bedienung mit Schwenkhahn, 2-Loch-Wandmontage

- › für Zweiloch-Wandmontage
- › Mittelabstand Anschluss: 155 mm
- › Gewinde-Anschluss: \varnothing 1/2"
- › Wasserdurchsatz: 20 l/min

T x H/mm:	Artikel-Nr.:	Preis:
150 x 300	90821013	127,00 €



Geschirrwashbrausen mit Einhebelmischbatterie, Einlochmontage

- › Standardbrausekopf
- › für Einpunkt-Plattenanschluss
- › ohne Zwischenhahn
- › Tischbohrung: \varnothing 38 mm
- › Anschlussgewinde: 1/2" und für 15 mm Kupferrohr
- › Edelstahlschlauch inkl. Handgriff: 1200 mm
- › Wandhalter: 136 mm
- › Wasserdurchfluss: 15,89 l/min

T x H/mm:	Artikel-Nr.:	Preis:
414 x 994	90822008	252,00 €



Geschirrwashbrausen mit Einhebelmischbatterie und Schwenkhahn, Einlochmontage

- › Standardbrausekopf
- › für Einpunkt-Plattenanschluss
- › mit Zwischenhahn
- › Lochbohrung: \varnothing 38 mm
- › Auslauf: 305 mm
- › Anschlussgewinde: 1/2" und für 15mm Kupferrohr
- › Edelstahlschlauch inkl. Handgriff: 1200 mm
- › Wandhalter: 136 mm
- › Wasserdurchfluss: 15,89 l/min

T x H/mm:	Artikel-Nr.:	Preis:
414 x 1067	90822009	270,00 €



Geschirrwashbrausen



Geschirr-Washbrause mit Einhebelmischer und Schwenkhahn, Zweilochmontage

- › Mittelabstand Anschluss: 155 mm
- › empfohlene Lochbohrung: \varnothing 21 mm
- › Gewinde-Anschluss: \varnothing 1/2"
- › Wasserdurchsatz: 26 l/min

T x H/mm:	Artikel-Nr.:	Preis:
400 x 1400	90822001	483,00 €



Geschirrwashbrause, Einlochmontage

- › Tischbohrung: \varnothing 2,9 cm
- › Anschlussgewinde: \varnothing 1/2"
- › Edelstahlschlauch: 120 cm
- › Wandhalter: 11,5 cm
- › Wasserdurchfluss: 16 l/min

T x H/mm:	Artikel-Nr.:	Preis:
400 x 1040	90822003	283,00 €



Geschirr-Washbrause mit Schwenkhahn, Zweilochmontage

- › Mittelabstand Anschluss: 15,50 mm
- › empf. Lochbohrung: \varnothing 21 mm
- › Gewinde-Anschluss: \varnothing 1/2"
- › Wasserdurchsatz: Brause: 16 l/min, Hahn: 40 l/min

T x H/mm:	Artikel-Nr.:	Preis:
400 x 1080	90822002	355,00 €

Geschirrwaschbrausen

Geschirrwaschbrause für Einlochmontage mit Ellbogen-Bedienhebel und Schwenkhahn

- › Einlochbatterie
- › mit Ellbogen-Bedienhebel und Schwenkhahn
- › Tischbohrung: \varnothing 2,9 cm
- › Anschlussgewinde: \varnothing 1/2"
- › Edelstahlschlauch: 105 cm
- › Wandhalter: 11,5 cm
- › Wasserdurchfluss: 16 l/min

T x H/mm:	Artikel-Nr.:	Preis:
400 x 1080	90822004	310,00 €



Geschirrwaschbrause, Zweilochmontage mit Schwenkhahn

- › Zweiloch-Standbatterie
- › mit Schwenkhahn
- › mit Umstellhebel Auslauf/Brause
- › Tischbohrung: \varnothing 2,3 cm
- › Anschlussgewinde: \varnothing 1/2"
- › Edelstahlschlauch: 120 cm
- › Wandhalter: 11,5 cm
- › Wasserdurchfluss Handbrause: 16 l/min
- › Wasserdurchfluss Standrohrventil: 40 l/min

T x H/mm:	Artikel-Nr.:	Preis:
400 x 1040	90822005	359,00 €



Mischbatterien



Geschirrwashbrause, für Zweiloch-Wandmontage mit Schwenkhahn

- › Zweiloch-Wandbatterie
- › mit Schwenkhahn
- › mit Umstellhebel Auslauf/Brause
- › Anschlussgewinde: \varnothing 1/2"
- › Edelstahlschlauch: 120 cm
- › Wandhalter: 11,5 cm
- › Wasserdurchfluss Handbrause: 16 l/min
- › Wasserdurchfluss Standrohrventil: 40 l/min

B x T x H/mm:

Artikel-Nr.:

Preis:

380 x 1040

90822006

359,00 €



Geschirrwashbrause, Einlochmontage mit Schwenkhahn

- › Einlochmischbatterie
- › Standrohrventil
- › mit Schwenkhahn
- › Tischbohrung: \varnothing 2,9 cm
- › Anschlussgewinde: \varnothing 1/2"
- › Edelstahlschlauch: 105 cm
- › Wandhalter: 11,5 cm
- › Wasserdurchfluss Handbrause: 16 l/min
- › Wasserdurchfluss Standrohrventil: 40 l/min

B x T x H/mm:

Artikel-Nr.:

Preis:

400 x 1050

90822007

339,00 €

Mischbatterien

Mischbatterie mit Ellbogen-Bedienhebel und Schwenkhahn

- > Tischbohrung: \varnothing 2,9 cm
- > Anschlussgewinde: \varnothing 1/2"
- > Durchfluss: 35 l/min

Auslauf: \varnothing 2,5 x 22,5 x 15 cm

T x H/mm:	Artikel-Nr.:	Preis:
300 x 320	90821008	179,00 €

Auslauf: \varnothing 2,5 x 27,5 x 15 cm

T x H/mm:	Artikel-Nr.:	Preis:
350 x 320	90821009	179,00 €



Mischbatterie mit Schwenkhahn

- > Tischbohrung: \varnothing 2,9 cm
- > Anschlussgewinde: \varnothing 3/4"
- > Durchfluss: 80 l/min.
- > schräge Handgriffe

Auslauf: \varnothing 2,5 x 25 x 15 cm

T x H/mm:	Artikel-Nr.:	Preis:
250 x 335	90821010	127,00 €

Auslauf: \varnothing 2,5 x 30 x 15 cm

T x H/mm:	Artikel-Nr.:	Preis:
300 x 335	90821011	127,00 €



Mischbatterien



Mischbatterie mit Schwenkhahn

- > Tischbohrung: \varnothing 2,9 cm
- > Anschlussgewinde: \varnothing 1/2"
- > Durchfluss: 60 l/min

Auslauf: \varnothing 2,5 x 25 x 15 cm

B x T x H/mm:	Artikel-Nr.:	Preis:
250 x 33	90821004	127,00 €

Auslauf: \varnothing 2,5 x 30 x 15 cm

B x T x H/mm:	Artikel-Nr.:	Preis:
300 x 335	90821005	127,00 €



Mischbatterie, extra lange Säule, mit Schwenkhahn

- > Tischbohrung: \varnothing 5,0 cm
- > Anschlussgewinde: \varnothing 1/2"
- > Durchfluss: 80 l/min
- > Edelstahlsäule: \varnothing 5,5 cm, H 12 cm

Auslauf: \varnothing 2,5 x 25 x 15 cm

B x T x H/mm:	Artikel-Nr.:	Preis:
300 x 475	90821006	193,00 €

Auslauf: \varnothing 2,5 x 30 x 15 cm

B x T x H/mm:	Artikel-Nr.:	Preis:
450 x 475	90821007	205,00 €

Mischbatterien

Einhebelmischbatterie mit Schwenkhahn, Einlochmontage

- › empfohlene Lochbohrung: \varnothing 50 mm
- › Gewinde-Anschluss: \varnothing 1/2"
- › Wasserdurchsatz: 26 l/min

T x H/mm:	Artikel-Nr.:	Preis:
300 x 385	90821001	181,00 €



Einhebelmischbatterie auf Säule mit Schwenkhahn für Einlochmontage

- › empfohlene Lochbohrung: \varnothing 50 mm
- › Gewinde-Anschluss: \varnothing 1/2"
- › Wasserdurchsatz: 26 l/min

T x H/mm:	Artikel-Nr.:	Preis:
300 x 675	90821002	250,00 €



Einhebelmischbatterie auf Säule mit Schwenkhahn für Einlochmontage

- › empfohlene Lochbohrung: \varnothing 50 mm
- › Gewinde-Anschluss: \varnothing 1/2"
- › Wasserdurchsatz: 26 l/min

T x H/mm:	Artikel-Nr.:	Preis:
300 x 675	90821003	224,00 €



Einhebelmischbatterie, Ellbogen-Bedienung und Schwenkhahn für Einlochmontage

- › empfohlene Lochbohrung: \varnothing 30 mm
- › Gewinde-Anschluss: \varnothing 3/8"
- › Wasserdurchsatz: 20 l/min

T x H/mm:	Artikel-Nr.:	Preis:
370 x 300	90821012	68,00 €



SPÜLEN & HYGIENE



Schlauchaufroller



Schlauchaufroller, automatisch mit 3,6 m Schlauch

- › Wandmontage
- › Edelstahl
- › mit automatischem Schlauchaufroller
- › mit Spritzpistole
- › Gewindeanschlusstutzen: 3/8"
- › max. Wassertemperatur bis 60°C bei 8,6 bar
- › druckfest bis 8,6 bar bei 60°C
- › Wasserdurchlaufmenge 13,2/min
- › Schlauchlänge: 3,6 m
- › ohne Rückschlagventil
- › Schlachtrommel drehbar: nein

B x T x H/mm:

Artikel-Nr.:

Preis:

130 x 287 x 234

90825001

974,00 €



Schlauchaufroller, automatisch mit 4,5 m Schlauch

- › Wand- oder Untertisch-Montage
- › Edelstahl
- › mit automatischem Schlauchaufroller
- › mit Spritzpistole
- › Gewindeanschlusstutzen: 3/8"
- › max. Wassertemperatur bis 60°C bei 8,6 bar
- › druckfest bis 8,6 bar bei 60°C
- › Wasserdurchlaufmenge: 18,17/min
- › Schlauchlänge: 4,5 m
- › ohne Rückschlagventil
- › Schlachtrommel drehbar: nein

B x T x H/mm:

Artikel-Nr.:

Preis:

184 x 381 x 365

90825002

1.369,00 €



Kombidämpfer-Handbrause, automatisch mit 1,83 m Schlauch

- › Edelstahlgehäuse
- › integrierter Handbrause
- › Schlauchlänge: 1,83 m
- › Schlauch: 1/4"
- › mit automatischem Schlauchaufroller
- › für Wandmontage
- › Gewindeanschlusstutzen: 1/4"
- › max. Wassertemperatur bis 60°C
- › druckfest bis 8,6 bar
- › Wasserdurchlaufmenge: 6,65 l/min bei 4,1 Bar

B x T x H/mm:

Artikel-Nr.:

Preis:

229 x 313 x 96

90210011

543,00 €

Sensormischbatterien

Sensormischbatterie

- › Betriebsdruck: 0,3-10 bar, Durchflussmenge: ca. 6,5 l/min (3 bar)
- › max. Wassertemperatur: 80°C
- › Strahlregler: Spar-Strahlregler, Kaskade (selbstreinigend)
- › Druckschläuche: 35 cm, Eckventilanschluss: G 3/8"
- › Schmutzabwehr: 0,5 mm Maschenweite
- › Sensorempfindlichkeit: permanent automatisch selbstmessend
- › Wassernachlaufzeit: 1 Sekunde voreingestellt (0-10 Sekunden einstellbar)
- › Dauer-Ein-Laufzeit und Hygienespülung-Laufzeit: 2 Minuten voreingestellt (0,5-20 Minuten einstellbar)
- › Kurz-Aus: 2 Minuten (fixiert)
- › Normen: DIN EN 200, Geräuschkategorie I, P-IX 9575 / IA, CE



Netzbetrieb AP Steckernetzgerät 230 V / 6 V

B x T x H/mm:	Anschlusswert:	Artikel-Nr.:	Preis:
38 x 110 x 134	230 V / 6 V	90821014	310,00 €

Batterie 6 V Lithium CRP 2

B x T x H/mm:	Anschlusswert:	Artikel-Nr.:	Preis:
38 x 110 x 133	6 V	90821015	289,00 €

Sensormischbatterie, Einhebelbedienung

- › Messinggehäuse, verchromt
- › mit Sensor und Temperaturmischung
- › mit diebstahlsicherer Batteriebox
- › mit Rückschlagventil, Betriebsdruck: 0,3-10 bar
- › Durchflussmenge Einhebelmischer: ca. 11 l/min (3 bar), Sensor: ca. 5 l/min (1-5 bar)
- › Druckschläuche: 35 cm, Eckventilanschluss: G 3/8"
- › Schmutzabwehr: 0,5 mm Maschenweite
- › Sensorempfindlichkeit: selbstmessend
- › Sensorbereich: Objekterkennung über Nahsensorik
- › Dauer-Ein-Laufzeit und Hygienespülung-Laufzeit einstellbar
- › Normen: DIN EN 200, CE



Netzbetrieb AP Steckernetzgerät 230 V / 6 V

B x T x H/mm:	Anschlusswert:	Artikel-Nr.:	Preis:
54 x 242 x 375	230 V	90821017	499,00 €

Batterie 6 V Lithium CRP 2

B x T x H/mm:	Anschlusswert:	Artikel-Nr.:	Preis:
54 x 242 x 375	6 V	90821016	478,00 €



Sensormischbatterien



Sensor Aufputz-Wandbatterie, Edelstahl

- › Betriebsdruck: 0,3-10 bar
- › Durchflussmenge ca. 6,5 l/min (3 bar)
- › max. Wassertemperatur: 80°C
- › Strahlregler: Spar-Strahlregler, Kaskade (selbstreinigend)
- › Druckschläuche: 35 cm
- › Eckventilanschluss: G 3/8"
- › Schmutzsiebe: 0,5 mm Maschenweite
- › Sensorempfindlichkeit selbstmessend
- › Wassernachlaufzeit einstellbar
- › Dauer-Ein-Laufzeit und Hygienespülung-Laufzeit einstellbar
- › DIN EN 200, Geräuschklasse I, P-IX 9575 / IA, CE

Auslauf: 198 mm, Batteriebetrieb

B x T x H/mm:	Anschlusswert:	Artikel-Nr.:	Preis:
240 x 198 x 200	6 V	90821018	469,00 €

Auslauf: 172 mm, Batteriebetrieb

B x T x H/mm:	Anschlusswert:	Artikel-Nr.:	Preis:
240 x 172 x 200	6 V	90821019	490,00 €



Sensor Aufputz-Wandbatterie mit Thermostat, Edelstahl

- › Betriebsdruck: 0,3-10 bar
- › Durchflussmenge: ca. 6,5 l/min (3 bar)
- › max. Wassertemperatur: 80°C
- › Strahlregler: Spar-Strahlregler, Kaskade (selbstreinigend)
- › Druckschläuche: 35 cm
- › Eckventilanschluss: G 3/8"
- › Schmutzsiebe: 0,5 mm Maschenweite
- › Sensorempfindlichkeit selbstmessend
- › Wassernachlaufzeit einstellbar
- › Dauer-Ein-Laufzeit und Hygienespülung-Laufzeit einstellbar
- › DIN EN 200, Geräuschklasse I, P-IX 9575 / IA, CE

Auslauf: 198 mm, Batteriebetrieb

B x T x H/mm:	Anschlusswert:	Artikel-Nr.:	Preis:
240 x 198 x 200	6 V	90821020	499,00 €

Auslauf: 172 mm, Batteriebetrieb

B x T x H/mm:	Anschlusswert:	Artikel-Nr.:	Preis:
240 x 198 x 200	6 V	90821021	548,00 €

Sensormischbatterien

Sensor Wandbatterie

- › Betriebsdruck: 0,3-10 bar
- › Durchflussmenge: ca. 4 l/min (3 Bar)
- › max. Wassertemperatur: 80°C
- › Spar-Strahlregler, Kaskade (selbstreinigend)
- › Sensorempfindlichkeit selbsteinmessend
- › Wassernachlaufzeit: 1 Sekunde voreingestellt
- › Dauer-Ein-Laufzeit: 2 Minuten voreingestellt
- › Hygienespülung-Laufzeit: 2 Minuten (fixiert), Kurz-Aus: 2 Minuten (fixiert)
- › DIN EN 200, Geräuschklasse I, P-IX 9575 / IA, CE
- › inkl. 5-Anschlüsse 3/4" und Rosetten
- › Batterie: 6 V Lithium CRP 2
- › Lochabstand: 150 mm



Ausladung: 200 mm mit Thermostat

B x T x H/mm:	Anschlusswert:	Artikel-Nr.:	Preis:
260 x 200 x 105	6 V	90821022	522,00 €

Ausladung: 260 mm mit Thermostat

B x T x H/mm:	Anschlusswert:	Artikel-Nr.:	Preis:
260 x 200 x 105	6 V	90821023	532,00 €

Sensormischbatterie ohne Ablaufgarnitur

- › Betriebsdruck: 0,3-10 bar
- › Durchflussmenge: 5,7 l/Minute (3 bar)
- › max. Wassertemperatur: 80°C
- › Strahlregler RC
- › Druckschläuche: 35 cm
- › Eckventilanschluss: G 3/8"
- › Sensorempfindlichkeit selbsteinmessend
- › Wassernachlaufzeit: 1 Sekunde voreingestellt, Kurz-Aus: 2 Minuten (fixiert)
- › Dauer-Ein-Laufzeit und Hygiene-Laufzeit: 2 Minuten voreingestellt
- › DIN EN 200CE
- › Batterie: 4x 1,5 V Alkaline AA



Batteriebetrieb

T x H/mm:	Anschlusswert:	Artikel-Nr.:	Preis:
170 x 250	6 V	90821024	450,00 €

Netzbetrieb

T x H/mm:	Anschlusswert:	Artikel-Nr.:	Preis:
170 x 250	230 V / 6 V	90821025	464,00 €



Hygiene



Handwasch-Ausgussbecken mit Mischbatterie und zweiter Lochbohrung für Sensormischbatterie

- › kombiniert
- › komplett aus Edelstahl 18/10
- › mit Aufkantung, Mischbatterie vorne rechts und Standrohr
- › mit zweiter Lochbohrung hinten links für Sensormischbatterie
- › Ausgussbecken an Abfluss angeschlossen
- › Sensormischbatterie zur Selbstmontage optional erhältlich

B x T x H/mm:	Artikel-Nr.:	Preis:
500 x 600 x 850	90841010	315,00 €



Handwasch-Ausgussbecken mit Mischbatterie und zweiter Lochbohrung für Sensormischbatterie

- › kombiniert
- › komplett aus Edelstahl 18/10
- › mit Aufkantung, Mischbatterie vorne rechts und Standrohr
- › mit zweiter Lochbohrung hinten links für Sensormischbatterie
- › Ausgussbecken an Abfluss angeschlossen
- › Sensormischbatterie zur Selbstmontage optional erhältlich

B x T x H/mm:	Artikel-Nr.:	Preis:
500 x 700 x 850	90841011	315,00 €

Hygiene

Hygienestation mit integriertem Frisch- und Abwasserbehälter und Pumpe

- › Gehäuse: komplett CNS 18/10
- › fahrbar, mit Haltegriff, 2 Bockrollen
- › mit Einhebel-Mischbatterie
- › Deckel mit zwei Druckzylinder, integriertem Papiertuch- und Seifenspender
- › integrierter Frischwasserbehälter: 19 Liter
- › Befüllung: manuell, Einfüllstutzen seitlich oder Festanschluss (1/2" GEKA-Kupplung)
- › Schwimmerventil verhindert Überlaufen
- › Warmwasserbereitung: 3-Liter Niederdruckspeicher
- › Wasserdruck Mischbatterie: mikroschalter-gesteuerte Pumpe
- › Abwasserentsorgung: integrierter Abwasserbehälter 22 Liter oder Festanschluss (1/2" GEKA-Kupplung)
- › inkl. 2 Meter Anschlusskabel (230 V)
- › Einbaubecken: 400 x 325 x 120 mm

B x T x H/mm:	Anschlusswert:	Artikel-Nr.:	Preis:
640 x 400 x 1200	230 V / 0,66 kW	90844001	2.620,00 €



Hygienestation zum Festanschluss

- › Gehäuse komplett CNS 18/10
- › fahrbar, mit Haltegriff, 2 Bockrollen
- › mit Einhebel-Mischbatterie
- › Deckel mit zwei Druckzylinder, integriertem Papiertuch- und Seifenspender
- › Frischwasserversorgung und Abwasserentsorgung: Festanschlüsse (Schläuche mit 1/2" GEKA-Kupplungen müssen vorhanden sein)
- › Warmwasserbereitung: 5-Liter Niederdruckspeicher
- › inkl. 2 Meter Anschlusskabel (230 V)
- › Einbaubecken: 400 x 325 x 120 mm

B x T x H/mm:	Anschlusswert:	Artikel-Nr.:	Preis:
640 x 400 x 1200	230 V / 2,00 kW	90844002	1.950,00 €



Speisentransport



Transportbehälter, 26 l, lichtgrau

- › isolierter Speisentransportbehälter aus hoch schlagzähem PP-C mit Silberzeolith (keimhemmend)
- › für den Heiß- oder Kühltransport
- › für 1 GN 1/1, 200 mm (Tiefe)
- › 2 robuste Bügelverschlüsse
- › 2 ausklappbare Tragegriffe
- › angeschraubte, auswechselbare Stapel-/Rutschschienen

B x T x H/mm:	Artikel-Nr.:	Preis:
630 x 370 x 308	90971001	210,00 €



Transportbehälter, 52 l, lichtgrau

- › isolierter Speisentransportbehälter aus hochwertigem PP-C mit Silberzeolith (keimhemmend)
- › für den Heiß- oder Kühltransport
- › für 2 GN 1/1, 200 mm (Tiefe)
- › 12 eingezogene Einschübe
- › 1 robuster Bügelverschluss
- › 2 ausklappbare Tragegriffe
- › angeschraubte, austauschbare Stapel-/Rutschschienen
- › angeschraubte, austauschbare Stapelecken

B x T x H/mm:	Artikel-Nr.:	Preis:
639 x 446 x 560	90971002	340,00 €

Speisentransport

Transportbehälter, 26 l, beheizt, lichtgrau

- › isolierter Speisentransportbehälter aus hoch schlagzähem PP-C mit Silberzeolith (keimhemmend)
- › durch aktives Heizschwert beheizt (350 W, ca. +125°C im Trockenbetrieb), selbstregelnd
- › für den Heißtransport
- › für 1 GN 1/1, 200 mm (Tiefe)
- › 2 robuste Bügelverschlüsse
- › 2 ausklappbare Tragegriffe
- › angeschraubte, auswechselbare Stapel-/Rutschschienen
- › Heizschwert zu verwenden im Wassersumpf = Bain-Marie-Prinzip (empfohlen)
- › kann auch im Trockenbetrieb verwendet werden



B x T x H/mm:	Anschlusswert:	Artikel-Nr.:	Preis:
630 x 370 x 308	0,35 kW	90971003	495,00 €

Transportbehälter, 52 l, beheizt, lichtgrau

- › isolierter Speisentransportbehälter aus hoch schlagzähem PP-C mit Silberzeolith (keimhemmend)
- › durch Umluftheizung aktiv beheizt (300 W, ca. +95°C im Luftstrom), selbstregelnd
- › für den Heißtransport
- › Umluftheizung in die Tür integriert, leicht zu entnehmen
- › für 2 GN 1/1, 200 mm (Tiefe)
- › 12 eingezogene Einschübe
- › 1 robuster Bügelverschluss
- › 2 ausklappbare Tragegriffe
- › angeschraubte, auswechselbare Stapel-/Rutschschienen
- › angeschraubte, auswechselbare Stapelecken



B x T x H/mm:	Anschlusswert:	Artikel-Nr.:	Preis:
639 x 446 x 560	0,30 kW	90971004	699,00 €

Transport



Servierwagen, 2 Borde

- › Edelstahlausführung
- › tiefgezogene, eingeschweißte Borde
- › Borde mit ringsumlaufendem Profilrand
- › Profilrand 10 mm abgesenkt und 35 mm abgekantet
- › Tragkraft je Bord: 40 kg
- › 4 Lenkrollen ø 125 mm, 2 mit Totalfeststellern

Ausführung: Edelstahl CNS

B x T x H/mm:	B x T/mm (Borde):	Artikel-Nr.:	Preis:
695 x 495 x 896	600 x 400	90953001	199,00 €
895 x 595 x 949	800 x 500	90953003	184,00 €
1095 x 695 x 964	1000 x 600	90953007	279,00 €

Ausführung: Edelstahl nickelfrei

B x T x H/mm:	B x T/mm (Borde):	Artikel-Nr.:	Preis:
895 x 595 x 949	800 x 500	90953005	172,00 €



Servierwagen, 3 Borde

- › Edelstahlausführung
- › tiefgezogene, eingeschweißte Borde
- › Borde mit ringsumlaufendem Profilrand
- › Profilrand 10 mm abgesenkt und 35 mm abgekantet
- › Tragkraft je Bord: 40 kg
- › 4 Lenkrollen ø 125 mm, 2 mit Totalfeststellern

Ausführung: Edelstahl CNS

B x T x H/mm:	B x T/mm (Borde):	Artikel-Nr.:	Preis:
695 x 495 x 896	600 x 400	90953002	214,00 €
895 x 595 x 949	800 x 500	90953004	229,00 €
1095 x 695 x 960	1000 x 600	90953008	345,00 €

Ausführung: Edelstahl nickelfrei

B x T x H/mm:	B x T/mm (Borde):	Artikel-Nr.:	Preis:
895 x 595 x 949	800 x 500	90953006	210,00 €

Transport

Regalwagen, 18 x GN 1/1, Längeneinschub

- › Edelstahlausführung
- › geeignet für GN 1/1, GN 2/3, GN 1/2 und GN 1/3
- › U-Schienen gemäß DIN EN 18867-2
- › mit beidseitiger Kipp- und Durchschubsicherung
- › 4 Lenkrollen ø 125 mm, 2 mit Totalfeststellern
- › Gesamt-Tragkraft: 90 kg

B x T x H/mm:	Bemerkung:	Artikel-Nr.:	Preis:
619 x 454 x 1661	Längseinschub	90952001	299,00 €



Regalwagen, 36 x GN 1/1, Quereinschub

- › Edelstahlausführung
- › geeignet für GN 2/1 und GN 2/4
- › U-Schienen gemäß DIN EN 18867-2
- › mit beidseitiger Kipp- und Durchschubsicherung
- › 4 Lenkrollen ø 125 mm, 2 mit Totalfeststellern
- › Gesamt-Tragkraft: 180 kg

B x T x H/mm:	Bemerkung:	Artikel-Nr.:	Preis:
739 x 659 x 1663	Breiteinschub	90952002	333,00 €



Transport



Tellertransportwagen, 1-fach, niedrige Ausführung

- › Edelstahlausführung
- › niedrige Variante
- › einseitig beschichtbar
- › für max. 135 Geschirrtteile
- › Gesamt-Tragkraft: 120 kg
- › 4 Lenkrollen ø 125 mm, 2 mit Totalfeststellern

B x T x H/mm:	Bemerkung:	Artikel-Nr.:	Preis:
995 x 485 x 766	1-fach	90952003	378,00 €



Tellertransportwagen, 2-fach, niedrige Ausführung

- › Edelstahlausführung
- › niedrige Variante
- › zweiseitig beschichtbar
- › für max. 135 Geschirrtteile
- › Gesamt-Tragkraft: 270 kg
- › 4 Lenkrollen ø 125 mm, 2 mit Totalfeststellern

B x T x H/mm:	Bemerkung:	Artikel-Nr.:	Preis:
995 x 795 x 766	2-fach	90952004	579,00 €

Transport

Tellertransportwagen, 1-fach, hohe Ausführung

- › EdelstahlAusführung
- › hohe Variante
- › einseitig beschichtbar
- › für max. 135 Geschirrtteile
- › Gesamt-Tragkraft: 120 kg
- › 4 Lenkrollen ø 125 mm, 2 mit Totalfeststellern

B x T x H/mm:	Bemerkung:	Artikel-Nr.:	Preis:
995 x 485 x 951	1-fach	90952005	497,00 €



Tellertransportwagen, 1-fach, hohe Ausführung

- › EdelstahlAusführung
- › hohe Variante
- › zweiseitig beschichtbar
- › für max. 135 Geschirrtteile
- › Gesamt-Tragkraft: 270 kg
- › 4 Lenkrollen ø 125 mm, 2 mit Totalfeststellern

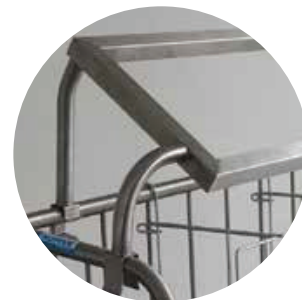
B x T x H/mm:	Bemerkung:	Artikel-Nr.:	Preis:
995 x 955 x 795	2-fach	90952006	679,00 €



Besteckaufsatz für Tellertransportwagen

- › Besteckaufsatz für Tellertransportwagen

B x T x H/mm:	Bemerkung:	Artikel-Nr.:	Preis:
935 x 310 x 303	für 90952003-90952006	90950001	154,00 €



Transport



Abfallsammler, 1-fach mit Fußhebel

- › Edelstahlausführung
- › für Abfälle oder Schmutzwäsche
- › passend für handelsübliche Transportsäcke
- › mit Fußhebel, Deckel und Gummi-Ring
- › 4 Lenkrollen ø 75 mm

B x T x H/mm:	Bemerkung:	Artikel-Nr.:	Preis:
450 x 350 x 900	1-fach	90863001	347,00 €



Abfallsammler, 2-fach mit Fußhebel

- › Edelstahlausführung
- › für Abfälle oder Schmutzwäsche
- › passend für handelsübliche Transportsäcke
- › mit Fußhebel, Deckel und Gummi-Ring
- › 4 Lenkrollen ø 75 mm

B x T x H/mm:	Bemerkung:	Artikel-Nr.:	Preis:
680 x 450 x 900	2-fach	90863002	522,00 €



Abfallsammler, 3-fach mit Fußhebel

- › Edelstahlausführung
- › für Abfälle oder Schmutzwäsche
- › passend für handelsübliche Transportsäcke
- › mit Fußhebel, Deckel und Gummi-Ring
- › 4 Lenkrollen ø 75 mm

B x T x H/mm:	Bemerkung:	Artikel-Nr.:	Preis:
1010 x 450 x 900	3-fach	90863003	697,00 €

Transport

Korbtransportwagen, 5x 500er Körbe, mit Arbeitsplatte

- › Edelstahlausführung
- › für leere und bestückte Geschirrkörbe 500 x 500 mm
- › L-Auflageschienen mit beidseitiger Transportsicherung
- › Schienenabstand beträgt 150 mm
- › mit stabiler Arbeitsplatte
- › 4 Lenkrollen ø 125 mm, 2 mit Totalfeststellern
- › Gesamt-Tragkraft: 80 kg

B x T x H/mm:	Bemerkung:	Artikel-Nr.:	Preis:
638 x 630 x 1061	5 x 500er Körbe	90956001	478,00 €



Korbtransportwagen, 10x 500er Körbe, mit Arbeitsplatte

- › Edelstahlausführung
- › für leere und bestückte Geschirrkörbe 500 x 500 mm
- › L-Auflageschienen mit beidseitiger Transportsicherung
- › Schienenabstand beträgt 150 mm
- › mit stabiler Arbeitsplatte
- › 4 Lenkrollen ø 125 mm, 2 mit Totalfeststellern
- › Gesamt-Tragkraft: 140 kg

B x T x H/mm:	Bemerkung:	Artikel-Nr.:	Preis:
1176 x 630 x 1058	10 x 500er Körbe	90956002	648,00 €



Korbroller mit Griff für 500er Körbe

- › Edelstahlausführung
- › für leere und bestückte Geschirrkörbe 500 x 500 mm
- › mit stabilem Plattformrahmen 545 x 520 mm
- › 4 Lenkrollen ø 125 mm, 2 mit Totalfeststellern
- › Gesamt-Tragkraft: 80 kg

B x T x H/mm:	Bemerkung:	Artikel-Nr.:	Preis:
708 x 580 x 1021	für 50er Körbe	90956003	315,00 €



Transport



Tellerstapler beheizt, Teller Ø 190 bis 260 mm

- › Edelstahlausführung mit Dämmung
- › 1 Stapelschacht, statisch beheizt
- › 3 Führungen je Röhre, verstellbar
- › für bis zu 72 Teller ohne Haube
- › für bis zu 83 Teller mit Haube
- › mit 1 Klarsichthaube, einwandig
- › Ein-/Aus-Schalter mit integrierter Anzeigefunktion
- › stufenlose thermostatische Temperaturregelung
- › 4 Lenkrollen Ø 125 mm, 2 mit Totalfeststellern
- › Gesamt-Tragkraft: 70 kg

B x T x H/mm:	Anschlusswert:	Artikel-Nr.:	Preis:
610 x 459 x 1072	230 V / 0,90 kW	90951003	863,00 €



Tellerstapler beheizt, Teller Ø 270 bis 330 mm

- › Edelstahlausführung mit Dämmung
- › 1 Stapelschacht, statisch beheizt
- › 3 Führungen je Röhre, verstellbar
- › für bis zu 53 Teller ohne Haube
- › für bis zu 61 Teller mit Haube
- › mit 1 Klarsichthaube, einwandig
- › Ein-/Aus-Schalter mit integrierter Anzeigefunktion
- › stufenlose thermostatische Temperaturregelung
- › 4 Lenkrollen Ø 125 mm, 2 mit Totalfeststellern
- › Gesamt-Tragkraft: 80 kg

B x T x H/mm:	Anschlusswert:	Artikel-Nr.:	Preis:
710 x 529 x 1073	230 V / 0,90 kW	90951004	956,00 €

Transport

Tellerstapler beheizt, Teller Ø 190 bis 260 mm

- › Edelstahlausführung mit Dämmung
- › 2 Stapelschächte, statisch beheizt
- › 3 Führungen je Röhre, verstellbar
- › für bis zu 144 Teller ohne Haube
- › für bis zu 166 Teller mit Haube
- › mit 2 Klarsichthauben, einwandig
- › Ein-/Aus-Schalter mit integrierter Anzeigefunktion
- › stufenlose thermostatische Temperaturregelung
- › 4 Lenkrollen ø 125 mm, 2 mit Totalfeststellern
- › Gesamt-Tragkraft: 140 kg

B x T x H/mm:	Anschlusswert:	Artikel-Nr.:	Preis:
931 x 459 x 1071	230 V / 0,90 kW	90951005	1.066,00 €



Tellerstapler beheizt, Teller Ø 270 bis 330 mm

- › Edelstahlausführung mit Dämmung
- › 2 Stapelschächte, statisch beheizt
- › 3 Führungen je Röhre, verstellbar
- › für bis zu 106 Teller ohne Haube
- › für bis zu 122 Teller mit Haube
- › mit 2 Klarsichthauben, einwandig
- › Ein-/Aus-Schalter mit integrierter Anzeigefunktion
- › stufenlose thermostatische Temperaturregelung
- › 4 Lenkrollen ø 125 mm, 2 mit Totalfeststellern
- › Gesamt-Tragkraft: 140 kg

B x T x H/mm:	Anschlusswert:	Artikel-Nr.:	Preis:
1051 x 529 x 900	230 V / 1,50 kW	90951006	1.190,00 €



Transport



Geschirrstapler universal, beheizt

- › Edelstahlausführung mit Dämmung
- › 1 Stapelschacht, statisch beheizt
- › Stapelbühne: Edelstahlgitter 570 x 280 mm
- › für runde und eckige Teile bis 280 mm Kantenlänge
- › bis zu 21 Stapel je nach Geschirrgöße möglich
- › mit 2 Edelstahl-Führungsstäben
- › Ein-/Aus-Schalter mit integrierter Anzeigefunktion
- › stufenlose thermostatische Temperaturregelung
- › 4 Lenkrollen ø 125 mm, 2 mit Totalfeststellern
- › Gesamt-Tragkraft: 100 kg

B x T x H/mm:	Anschlusswert:	Artikel-Nr.:	Preis:
751 x 509 x 900	230 V / 1,50 kW	90951008	1.678,00 €



Geschirrstapler universal, unbeheizt

- › Edelstahlausführung
- › 1 Stapelschacht
- › Stapelbühne: Edelstahlgitter 570 x 280 mm
- › für runde und eckige Teile bis 280mm Kantenlänge
- › bis zu 21 Stapel je nach Geschirrgöße möglich
- › mit 2 Edelstahl-Führungsstäben
- › 4 Lenkrollen ø 125 mm, 2 mit Totalfeststellern
- › Gesamt-Tragkraft: 100 kg

B x T x H/mm:	Artikel-Nr.:	Preis:
751 x 509 x 900	90951007	1.278,00 €

Transport

Tellerstapler unbeheizt, Teller Ø 190 bis 260 mm

- › Edelstahlausführung
- › 2 Stapelschächte
- › 3 Führungen je Röhre, verstellbar
- › für bis zu 144 Teller ohne Haube
- › für bis zu 166 Teller mit Haube
- › 4 Lenkrollen ø 125 mm, 2 mit Totalfeststellern
- › Gesamt-Tragkraft: 140 kg

B x T x H/mm:	Artikel-Nr.:	Preis:
930 x 459 x 958	90951001	756,00 €



Tellerstapler unbeheizt, Teller Ø 270 bis 330 mm

- › Edelstahlausführung
- › 2 Stapelschächte
- › 3 Führungen je Röhre, verstellbar
- › für bis zu 106 Teller ohne Haube
- › für bis zu 122 Teller mit Haube
- › 4 Lenkrollen ø 125 mm, 2 mit Totalfeststellern
- › Gesamt-Tragkraft: 140 kg

B x T x H/mm:	Artikel-Nr.:	Preis:
1051 x 529 x 962	90951002	779,00 €



Transport



Korbstaplerwagen, offen

- › Edelstahlausführung
- › für kleine, schlecht stapelbare Teile
- › zur Aufnahme von Körben 500 x 500 mm
- › für 6 Körbe 115 mm hoch oder für 10 Körbe 75 mm hoch
- › mit einer höhenverstellbaren Plattform
- › 4 Lenkrollen ø 125 mm, 2 mit Totalfeststellern
- › Gesamt-Tragkraft: 120 kg

B x T x H/mm:	Bemerkung:	Artikel-Nr.:	Preis:
800 x 565 x 900	offen	90956004	935,00 €



Korbstaplerwagen, geschlossenen

- › Edelstahlausführung
- › für kleine, schlecht stapelbare Teile
- › zur Aufnahme von Körben 500 x 500 mm
- › für 6 Körbe 115 mm hoch oder für 9 Körbe 75 mm hoch
- › mit einer höhenverstellbaren Korb-Plattform
- › 4 Lenkrollen ø 125 mm, 2 mit Totalfeststellern
- › Gesamt-Tragkraft: 100 kg

B x T x H/mm:	Bemerkung:	Artikel-Nr.:	Preis:
712 x 760 x 900	geschlossen	90956005	1.038,00 €

Speisentransport

Speisenausgabewagen, 2 x GN 1/1, mit Folienheizung und 2 Schrankfächern

- › Edelstahlausführung mit Spezialdämmung
- › tiefgezogene, einzeln beheizbare Warmhaltebecken
- › max. Behältertiefe: 200 mm
- › Reinigung der Becken durch unteren Ablauf
- › Folienheizung nicht für Trockenbetrieb geeignet
- › Ein-/Aus-Schalter mit integrierter Anzeigefunktion
- › stufenlose thermostatische Temperaturregelung
- › je Schrankfach 5 Paar Auflageschienen, 75 mm Abstand
- › 2 Lenkrollen ø 125 mm sowie 2 Backrollen
- › Gesamt-Tragkraft: 110 kg

B x T x H/mm:	Anschlusswert:	Artikel-Nr.:	Preis:
922 x 700 x 974	230 V / 2,30 kW	90955005	2.832,00 €



Speisenausgabewagen, 3 x GN 1/1, mit Folienheizung und 3 Schrankfächern

- › Edelstahlausführung mit Spezialdämmung
- › tiefgezogene, einzeln beheizbare Warmhaltebecken
- › max. Behältertiefe: 200 mm
- › Reinigung der Becken durch unteren Ablauf
- › Folienheizung nicht für Trockenbetrieb geeignet
- › Ein-/Aus-Schalter mit integrierter Anzeigefunktion
- › stufenlose thermostatische Temperaturregelung
- › je Schrankfach 5 Paar Auflageschienen, 75 mm Abstand
- › 2 Lenkrollen ø 125 mm sowie 2 Backrollen
- › Gesamt-Tragkraft: 165 kg

B x T x H/mm:	Anschlusswert:	Artikel-Nr.:	Preis:
1317 x 700 x 974	230 V / 3,45 kW	90955006	3.899,00 €



Speisentransport



Speisenausgabewagen, 2 x GN 1/1, mit Heizung

- › Edelstahlausführung mit Spezialdämmung
- › tiefgezogene, einzeln beheizbare Warmhaltebecken
- › max. Behältertiefe: 200 mm
- › Reinigung der Becken durch unteren Ablauf
- › mit Rohrheizkörper für Trockenbetrieb geeignet
- › Ein-/Aus-Schalter mit integrierter Anzeigefunktion
- › stufenlose thermostatische Temperaturregelung
- › 4 Lenkrollen ø 125 mm, 2 mit Totalfeststellern
- › Gesamt-Tragkraft: 110 kg

B x T x H/mm:	Anschlusswert:	Artikel-Nr.:	Preis:
914 x 677 x 900	230 V / 1,40 kW	90955001	947,00 €



Speisenausgabewagen, 2 x GN 1/1, mit Folienheizung

- › Edelstahlausführung mit Spezialdämmung
- › tiefgezogene, einzeln beheizbare Warmhaltebecken
- › max. Behältertiefe: 200 mm
- › Reinigung der Becken durch unteren Ablauf
- › Folienheizung nicht für Trockenbetrieb geeignet
- › Ein-/Aus-Schalter mit integrierter Anzeigefunktion
- › stufenlose thermostatische Temperaturregelung
- › 4 Lenkrollen ø 125 mm, 2 mit Totalfeststellern
- › Gesamt-Tragkraft: 110 kg

B x T x H/mm:	Anschlusswert:	Artikel-Nr.:	Preis:
914 x 677 x 899	230 V / 1,40 kW	90955003	1.320,00 €

Speisentransport

Speisenausgabewagen, 3 x GN 1/1, mit Heizung

- › Edelstahlausführung mit Spezialdämmung
- › tiefgezogene, einzeln beheizbare Warmhaltebecken
- › maximale Behältertiefe: 200 mm
- › Reinigung der Becken durch unteren Ablauf
- › mit Rohrheizkörper für Trockenbetrieb geeignet
- › Ein-/Aus-Schalter mit integrierter Anzeigefunktion
- › stufenlose thermostatische Temperaturregelung
- › 4 Lenkrollen ø 125 mm, 2 mit Totalfeststellern
- › Gesamt-Tragkraft: 165 kg

B x T x H/mm:	Anschlusswert:	Artikel-Nr.:	Preis:
673 x 1255 x 899	230 V / 2,10 kW	90955002	1.199,00 €



Speisenausgabewagen, 3 x GN 1/1, mit Folienheizung

- › Edelstahlausführung mit Spezialdämmung
- › tiefgezogene, einzeln beheizbare Warmhaltebecken
- › maximale Behältertiefe: 200 mm
- › Reinigung der Becken durch unteren Ablauf
- › Folienheizung nicht für Trockenbetrieb geeignet
- › Ein-/Aus-Schalter mit integrierter Anzeigefunktion
- › stufenlose thermostatische Temperaturregelung
- › 4 Lenkrollen ø 125 mm, 2 mit Totalfeststellern
- › Gesamt-Tragkraft: 165 kg

B x T x H/mm:	Anschlusswert:	Artikel-Nr.:	Preis:
677 x 1255 x 899	230 V / 2,10 kW	90955004	1.599,00 €



Speisentransport



Bankettwagen, 14 x GN 1/1, Längseinschub

- › Edelstahlausführung
- › mit doppelwandigen Flügeltüren, 270° schwenkbar
- › herausnehmbare Leiterrahmen mit Winkeln
- › Winkelschienen im Abstand von 57,5 mm
- › stufenlose Temperatur-Regelung von 30-95°C
- › 4 Lenkrollen ø 125 mm, 2 mit Totalfeststellern

B x T x H/mm:	Anschlusswert:	Artikel-Nr.:	Preis:
775 x 640 x 1309	230 V / 1,60 kW	90951009	3.099,00 €



Bankettwagen, 20 x GN 1/1, Längseinschub

- › Edelstahlausführung
- › mit doppelwandigen Flügeltüren, 270° schwenkbar
- › herausnehmbare Leiterrahmen mit Winkeln
- › Winkelschienen im Abstand von 57,5 mm
- › stufenlose Temperatur-Regelung von 30-95°C
- › 4 Lenkrollen ø 125 mm, 2 mit Totalfeststellern

B x T x H/mm:	Anschlusswert:	Artikel-Nr.:	Preis:
775 x 640 x 1653	230 V / 1,60 kW	90951010	3.588,00 €

Speisentransport

Bankettwagen, 36 x GN 1/1, Quereinschub

- › Edelstahlausführung
- › mit doppelwandigen Flügeltüren, 270° schwenkbar
- › herausnehmbare Leitergestelle mit Winkeln
- › Winkelschienen im Abstand von 57,5 mm
- › stufenlose Temperatur-Regelung von 30-95°C
- › 2 Lenkrollen ø 160 mm sowie 2 Backrollen

B x T x H/mm:	Anschlusswert:	Artikel-Nr.:	Preis:
895 x 795 x 1573	230 V / 1,60 kW	90951011	4.638,00 €



§1 Geltungsbereich

- (1) Der vorliegende Katalog wird von der PENTAGAST eG erstellt. Dabei tritt diese nur als Vermittler auf. Der Vertrag kommt mit dem jeweiligen PENTAGAST-Händler (im nachfolgenden „Verkäufer“ genannt) zustande. Es wird ausdrücklich vorbehalten, dass der Katalogersteller, die PENTAGAST Marketing- und Dienstleistungsgesellschaft der Gastronomie- und Großküchenausatter eG, Philipp-Reis-Straße 9, 36093 Künzell selbst Vertragspartner wird. In diesem Fall wird der Käufer vor Vertragsabschluss hierüber schriftlich (per E-Mail oder Fax) informiert. Hiervon ungeachtet liegen den abgeschlossenen Verträgen die nachfolgenden allgemeinen Geschäftsbedingungen zugrunde. Abweichende Regelungen vor oder bei Vertragsabschluss bedürfen zu ihrer Wirksamkeit der Schriftform.
- (2) Geltungsbereich für Angebote, Lieferungen und Dienstleistungen ist ausschließlich die Bundesrepublik Deutschland.
- (3) Es werden keine Produkte zum Kauf an Verbraucher im Sinne des § 13 BGB angeboten. Mit Abgabe des Angebotes erklärt der Käufer verbindlich, dass er sein verbindliches Angebot in Ausübung seiner gewerblichen oder selbstständigen beruflichen Tätigkeit abgibt.
- (4) Die Allgemeinen Geschäftsbedingungen in Ihrer jeweils aktuellen Fassung zum Zeitpunkt der Bestellung gelten auch für zukünftige Bestellungen, auch wenn sie nicht nochmals ausdrücklich vereinbart werden.

§2 Vertragspreis und Versandkosten

- (1) Alle genannten Preise verstehen sich zuzüglich der zum Lieferzeitpunkt jeweils gültigen gesetzlichen Mehrwertsteuer (derzeit 19%) gegebenenfalls zzgl. Versandkosten und Nachnahmegebühren, wie im Bestellvorgang ersichtlich. Die im Katalog genannten Preise sind unverbindliche Preisempfehlungen. Es gelten die Preise vom Tage der Bestellung. Die Möglichkeit zum Skontoabzug besteht nicht.
- (2) Ab einem Warenwert (netto) in Höhe von 500,00 € erfolgt der Versand innerhalb der BRD frachtfrei (Bei Lieferung auf Inseln und Bergstationen frei Station Festland/Talstation). Bei einem Warenwert (netto) unter 500,00 € entsteht eine Frachtpauschale i.H.v. 9,90 € netto (Bei Lieferung auf Inseln und Bergstationen bis Station Festland/Talstation). Frachtkosten für Versendungen außerhalb der BRD werden nach Aufwand abgerechnet. Die angegebenen Preise für Versand bzw. Anlieferung mit und ohne Dienstleistung beinhalten die Anlieferung mit einem geeigneten Transportmittel in geeigneter Verpackung an die Bordsteinkante der Lieferadresse.
- (3) Bei Zahlung per Nachnahme werden separate Nachnahmegebühren erhoben. Die Höhe der Gebühren ist unter der Rubrik „Versandkosten“ in unserem Hauptkatalog und auf der Internetplattform für Sie zusammengefasst.
- (4) Zahlungen per Kreditkarte sind zur Zeit noch nicht möglich, werden aber zu einem späteren Zeitpunkt eingerichtet werden.
- (5) Alle genannten Preise, auch für Verpackung und Versand, gelten nur innerhalb Deutschlands und nur zum Zeitpunkt der Bestellung. Mit Aktualisierung der Internetplattform www.cookmax.de werden alle vorherigen Preise und sonstige Angaben über Waren ungültig. Maßgeblich ist jeweils die zum Zeitpunkt der Bestellung gültige Fassung.

§3 Vertragsabschluss

- (1) Die Darstellung des Sortiments im Shopping-Portal www.cookmax.de oder einer ihrer Unterseiten stellt kein Angebot im Sinne des §§ 145 ff BGB, sondern eine Aufforderung zur Bestellung dar. Die Bestellung des Käufers erfolgt entweder über das im Internet bereitgestellte Bestellformular, über eine E-Mail des Käufers oder telefonisch beim jeweiligen Verkäufer.
- (2) Alle Angebote gelten „solange der Vorrat reicht“, wenn nicht bei den Produkten etwas anderes vermerkt ist. Irrtümer vorbehalten.
- (3) Durch Anklicken des Buttons „Bestellung jetzt absenden“ im abschließenden Schritt des Bestellprozesses gibt der Käufer eine verbindliche Bestellung der im Warenkorb enthaltenen Waren ab. Der Kaufvertrag kommt zustande, wenn der Verkäufer die Bestellung des Käufers durch eine Auftragsbestätigung per E-Mail unmittelbar nach dem Erhalt der Bestellung annimmt.

§4 Lieferung

- (1) Die Lieferung erfolgt durch Sendung ab Lager an die vom Käufer mitgeteilte Lieferadresse.
- (2) Die Lieferzeit ergibt sich aus dem elektronischen Katalog. Angaben über die Lieferfristen sind unverbindlich, soweit nicht ausnahmsweise der Liefertermin verbindlich und schriftlich zugesagt wurde. Jede Lieferung steht unter dem Vorbehalt, dass der Verkäufer selbst rechtzeitig und ordnungsgemäß beliefert wird.
- (3) Sollte ein vom Käufer bestelltes Produkt wider Erwarten trotz rechtzeitiger Disposition aus vom Verkäufer nicht zu vertretenden Gründen nicht verfügbar sein, ist der Verkäufer berechtigt, anstatt des bestellten Produkts ein in Qualität und Preis gleichwertiges Produkt dem Käufer anzubieten oder vom Vertrag zurückzutreten. Der Verkäufer wird den Käufer unverzüglich über die Nichtverfügbarkeit informieren und dem Käufer im Falle des Rücktritts etwa bereits geleistete Zahlungen unverzüglich erstatten.
- (4) Soweit der Verkäufer, aus Gründen, die er zu vertreten hat in Lieferverzug gerät oder eine Lieferung unmöglich wird, und dies nicht auf Vorsatz oder grober Fahrlässigkeit beruht wird die Haftung für Schäden ausgeschlossen. Weitergehende Ansprüche des Käufers sind hiervon unberührt.
- (5) Beruhen Verzögerungen der Lieferung auf Gründen, die der Verkäufer nicht zu vertreten hat (höhere Gewalt, Verschulden Dritter, u. a.) wird die Frist angemessen verlängert. Der Käufer wird hiervon unverzüglich unterrichtet. Dauern die Ursachen der Verzögerung länger als vier Wochen nach Vertragsschluss an, ist jede Partei berechtigt von dem Vertrag zurückzutreten.

§5 Fälligkeit und Zahlung

- (1) Die Zahlung kann gegen Vorauskasse sowie bei Lieferung per Nachnahme erfolgen.
- (2) Der Verkäufer behält sich nach dem Ergebnis einer Bonitätsprüfung (vgl. § 7) den Ausschluss bestimmter Zahlungsarten, die Nichtannahme des Angebotes des Käufers oder den Rücktritt vom Vertrag vor, soweit der Kaufpreisanspruch des Verkäufers gefährdet ist.
- (3) Wurde Zahlung per Bankeinzug vereinbart, so hat der Käufer die für Rücklastschriften, die auf seinem Verschulden, insbesondere infolge mangelnder Kontendeckung beruhen, dem Verkäufer von den beteiligten Kreditinstituten berechneten Kosten sowie eine Bearbeitungspauschale von 5 € zu tragen, sofern der Verkäufer nicht einen höheren oder der Käufer einen geringeren Schaden nachweist.
- (4) Bei Nichtabholung von bestellter Ware ist der Verkäufer berechtigt, dem Käufer eine angemessene Frist zur Abholung zu setzen. Nach erfolgreichem Verstreichen der Frist kann der Verkäufer vom Vertrag zurücktreten. Dasselbe gilt, wenn die bestellte Ware unter der vom Käufer angegebenen Anschrift nicht zugestellt werden kann.

§6 Bonitätsprüfung, Schufa-Klausel

- (1) Der Käufer willigt ein, dass der Verkäufer seine Daten, die er dem Verkäufer im Rahmen der Kaufanbahnung und der Abwicklung des Kaufvertrages zur Verfügung stellt (Personendaten und Konto-, Kredit- oder Bankkarten-Angaben) an die SCHUFA Holding AG („SCHUFA“) zum Zwecke der Kreditprüfung übermittelt. Unabhängig davon übermittelt der Verkäufer der SCHUFA auch Daten aufgrund nichtvertragsgemäßen Verhaltens (z. B. Forderungsbetrag nach Kündigung, Rücktritt, Kredit- oder Bankkartenmissbrauch). Diese Meldungen dürfen nach dem Bundesdatenschutzgesetz nur erfolgen, soweit dies nach der Abwägung aller betroffenen Interessen zulässig ist.
- (2) Die SCHUFA speichert und übermittelt die Daten für Bonitätsanfragen an ihre Vertragspartner in der EU. Vertragspartner der SCHUFA sind vor allem Kreditinstitute sowie Kreditkarten- und Leasinggesellschaften. Daneben erteilt die SCHUFA auch Auskünfte an Handels-, Telekommunikations- und sonstige Unternehmen, die Leistungen und Lieferungen gegen Kredit gewähren. Zur Schuldnerermittlung gibt die SCHUFA Adressdaten bekannt. Bei der Erteilung von Auskünften kann die SCHUFA ihren Vertragspartnern ergänzend einen aus ihrem Datenbestand errechneten Wahrscheinlichkeitswert zur Beurteilung des Kreditrisikos mitteilen (Score-Verfahren). Die Daten werden nur dann zur Verfügung gestellt, wenn ein berechtigtes Interesse daran glaubhaft dargelegt wurde.
- (3) Auskunft über die zu der Person des Käufers gespeicherten Daten bei den genannten Unternehmen kann der Käufer unter der folgenden Anschrift erhalten; SCHUFA HOLDING AG, Wendenstraße 4, 20097 Hamburg. Weitere Informationen über das SCHUFA-Auskunfts- und Score-Verfahren enthält ein Merkblatt, das unter www.schufa.de eingesehen werden kann oder auf Wunsch dem Käufer vom Verkäufer zur Verfügung gestellt wird.

§7 Haftung

- (1) Eine weitergehende Haftung als in diesen Bedingungen vorgesehen, insbesondere auf Schadensersatz, ist ohne Rücksicht auf die Rechtsnatur des geltend gemachten Anspruchs ausgeschlossen. Dies gilt insbesondere für Schadensersatzansprüche aus Verschulden bei Vertragsabschluss, positiver Vertragsverletzung oder wegen deliktischer Ansprüche gem. § 823 BGB und insbesondere für Mangelfolgeschäden, es sei denn, dem Verkäufer fällt eine vorsätzliche oder grob fahrlässige Verletzung wesentlicher Vertragspflichten (Kardinalpflichten) zur Last, oder es handelt sich um die Verletzung des Lebens, des Körpers oder der Gesundheit. Dies gilt nicht für Ansprüche nach dem Produkthaftungsgesetz.
- (2) Der Ausschluss der Haftung gilt im gleichen Umfang für unsere Erfüllungs- und Verrichtungsgehilfen. In jedem Fall ist unsere Haftung auf den zum Zeitpunkt des Vertragsabschlusses voraussehbaren, vertragstypischen Schaden beschränkt.

§8 Eigentumsvorbehalt

- (1) Die Ware bleibt bis zur endgültigen und vollständigen Bezahlung Eigentum des Verkäufers.
- (2) Eine Weiterveräußerung, Vermietung, Verpfändung, Sicherungsübereignung, Verarbeitung, sonstige Verfügung oder Umgestaltung ohne ausdrückliche Einwilligung des Verkäufers ist vor Eigentumsübertragung unzulässig.

§9 Transportschäden; Untersuchungs- und Rügepflichten des Käufers

- (1) Werden Waren mit offensichtlichen Schäden an der Verpackung oder am Inhalt angeliefert, so hat der Käufer dies sofort beim Spediteur/Frachtdienst zu reklamieren und die Annahme zu verweigern. Darüber hinaus ist unverzüglich mit dem Verkäufer Kontakt aufzunehmen. Die von uns veröffentlichten Verhaltenshinweise bei Transportschäden sind zu beachten.
- (2) Andere Transportschäden sind unverzüglich nach Entdecken, spätestens 24 Stunden nach Erhalt der Ware beim Spediteur/Frachtdienst zu reklamieren und an den Verkäufer zu melden, § 438 HGB gilt entsprechend.

§10 Gewährleistung

- (1) Ist die Ware nachgewiesen mangelhaft, kann der Besteller nach Wahl des Verkäufers die Beseitigung des Mangels oder die Lieferung einer mangelfreien Sache verlangen. Der Verkäufer übernimmt die zum Zweck der Mangelbeseitigung oder Ersatzlieferung anfallenden Aufwendungen (Transport-, Wege-, Arbeits- und Materialkosten), soweit sich diese nicht dadurch erhöhen, dass die Ware nach einem anderen als dem Erfüllungsort der Erstlieferung verbraucht wurde. Voraussetzung für Mangelbeseitigung oder Ersatzlieferung ist, dass dem Verkäufer die beanstandete Ware zur Überprüfung bereitgestellt wird. Steckerfertige, nicht an Wasser- und Abwasserleitungen anzuschließende Kleingeräte hat der Käufer auf seine Kosten an die PENTAGAST eG zurückzusenden oder zum Verkäufer zu bringen.
- (2) Ist der Verkäufer nicht zur Mangelbeseitigung oder Ersatzlieferung bereit oder trotz angemessener Fristsetzung nicht in der Lage oder schlägt sie in sonstiger Weise fehl, so ist der Käufer nach seiner Wahl berechtigt, vom Vertrag zurückzutreten oder den Kaufpreis nach Ermessen des Verkäufers zu mindern.
- (3) Weitergehende Ansprüche des Käufers aus Gewährleistung und Garantien sind ausgeschlossen. Der Verkäufer haftet deshalb nicht für Schäden, die nicht am Liefergegenstand selbst entstanden sind; insbesondere haftet er nicht für entgangenen Gewinn oder sonstige Vermögensschäden des Käufers, beispielsweise auf Vertragsstrafen, Betriebsausfall, Arbeitslöhne oder sonstige Mangelfolgeschäden.
- (4) Vorstehende Haftungsfreizeichnung gilt nicht soweit die Schadensursache auf Vorsatz oder grober Fahrlässigkeit beruht. Sie gilt ferner dann nicht, wenn dem Käufer Ansprüche wegen arglistigem Verschweigen eines Mangels oder der Übernahme einer Garantie für die Beschaffenheit der Sache zustehen, insoweit ist unsere Ersatzpflicht jedoch auf den vertragstypischen, vorhersehbaren Schaden begrenzt.
- (5) Die Gewährleistungsfrist beträgt ein Jahr, gerechnet ab Rechnungsstellung. Diese Frist ist eine Verjährungsfrist und gilt auch für Schadensersatzansprüche, soweit sie nicht auf unerlaubter Handlung beruhen. Für Gebrauchsgüter sind Gewährleistungsansprüche ausgeschlossen. Der Verkäufer ist außerhalb der Gewährleistung nicht dazu verpflichtet Ersatzteile zu beschaffen.
- (6) Bei Reparaturen und Wartungsarbeiten stellen wir unseren Kundendienst nach Maßgabe der jeweils geltenden Berechnungssätze zur Verfügung.
- (7) Fremde oder Kundendienstmonteure des Verkäufers sind nicht berechtigt Garantiezusagen und andere verpflichtende Erklärungen abzugeben.
- (8) Soweit der Kauf für den Käufer und den Verkäufer ein Handelskauf ist, setzen Gewährleistungsrechte des Käufers voraus, dass dieser seinen Untersuchungs- und Rügepflichten nach § 377 HGB ordnungsgemäß nachgekommen ist.
- (9) Ein etwa erforderlicher Anschluss an die Versorgungsleitungen (Strom, Wasser, Dampf, Abwasser, Heißwasser, Gas etc.) ist vom Käufer auf seine Kosten zu veranlassen und darf nur von einem konzessionierten örtlichen Elektrofachmann bzw. Installateur vorgenommen werden. Es besteht keine Haftung für Schäden die durch eine Nichtbeachtung dieser Regelung entstehen.

§11 Schlussbestimmungen

- (1) Der Käufer ist damit einverstanden, dass die von ihm angegebene E-Mail-Adresse vom Verkäufer an den Paketdienstleister übermittelt und von diesem im Rahmen der Paketzustellung genutzt werden darf. Diese Einwilligung kann vom Käufer jederzeit widerrufen werden. Im Falle des Widerrufs hat der Kunde keine Möglichkeit mehr, direkt Einfluss auf die Zustellung der im Versand befindlichen Pakete zu nehmen. Einen etwaigen Widerruf senden Sie bitte an folgende Adresse: cookmax+ / PENTAGAST eG, Philipp-Reis-Straße 9, 36093 Künzell – E-Mail: info@cookmax.de
- (2) Auf diesen Vertrag ist ausschließlich deutsches Recht unter ausdrücklichem Ausschluss des UN-Kaufrechtes anwendbar.
- (3) Erfüllungsort und Gerichtsstand ist der jeweilige Sitz des Verkäufers.

Stichwortverzeichnis

A

Abfallsammler	96
Aufschnittmaschinen.....	17
Aufschnittmaschinen Zubehör	17
Augussbecken	88

B

Bankettwagen	106-107
Büfett-Elemente.....	40-43
Büfett-Inseln.....	54-63
Büfett-Inseln Zubehör	64-67

D

Drop-In Elemente.....	44-51
Drop-In Elemente Zubehör	52-53

E

Einfahrkühl- und Tiefkühlschränke.....	34-35
Einfahrkühl- und Tiefkühlschränke Zubehör	35

G

Geschirrspüler.....	69-70
Geschirrwashbrausen.....	77-79
Gläserspüler.....	68
Großkochapparate.....	4-5

H

Hygienestationen.....	88-89
-----------------------	-------

K

Kombidämpfer.....	12-14
Kombidämpfer Untergestell	15
Kombidämpfer Zubehör.....	16
Konfiskatkühler	36-37
Korbroller	76
Korbtransportwagen.....	97
Kühlschränke	25, 27-28, 30-31
Kühlschränke Zubehör	33, 35
Kühltische.....	22-24
Kühltische Zubehör	25

M

Mikrowellen.....	6-9
Mischbatterien	80-83

R

Regalwagen.....	93
-----------------	----

S

Saladetten	25
Schlauchaufroller	84
Schockfroster	38-39
Servierwagen.....	92
Speisenausgabewagen	103-105
Spritzschutz.....	71
Spülkörbe.....	68, 72-75
Spülkörbe Zubehör	76

T

Tellerstapler.....	98-99, 101
Tellertransportwagen	94-95
Tellertransportwagen Zubehör.....	95
Tiefkühlschränke	26, 29, 32
Transportbehälter	90-91

U

Unterbaukühlschränke.....	25
---------------------------	----

V

Vakuum-Verpackungsmaschinen	18-21
-----------------------------------	-------

W

Wärme- und Gargeräte	10-11
Wärme- und Gargeräte Zubehör.....	11

Z

Zulauftische.....	71
-------------------	----

Impressum



cookmax+ ist eine Marke der

**PENTAGAST eG
Philipp-Reis-Straße 9
36093 Künzell**

**Vorstand:
Hildegard Flügel
Winfried Menke**

**Aufsichtsratsvorsitzender:
Harald Fuchs
Amtsgericht Fulda GenR 138**

Für Druckfehler wird keine Haftung übernommen. Alle Maßangaben und Anschlusswerte beruhen auf Angaben der Hersteller. Technische Änderungen durch den Hersteller sowie Preisänderungen bleiben vorbehalten. Die Lieferung erfolgt ab Werk. Es gelten die vorangehenden Allgemeinen Geschäftsbedingungen.

Nachdruck, auch auszugsweise, sowie Vervielfältigung auf fotomechanischen oder anderen Wegen, Einspeisung in elektronische Datenspeicherungs- und verarbeitungssysteme, Übernahme der Katalogein- und unterteilung und Verwendung von Ausschnitten zu Werbezwecken sind verboten und werden wegen Verstoß gegen das Wettbewerbsrecht bzw. Verletzung des Urheberrechts strafrechtlich verfolgt. Alle im Katalog abgebildeten Fotos und Logos sind urheberrechtlich geschützt. Mit dem Erscheinen dieses Kataloges verlieren alle anderen Kataloge/Preislisten ihre Gültigkeit.

Alle Preise verstehen sich zzgl. gesetzlicher Mehrwertsteuer.

© 2015 by PENTAGAST eG. Alle Rechte vorbehalten.

cookmax+



cookmax+

Eine Marke der PENTAGAST eG | Philipp-Reis-Straße 9 | 36093 Künzell